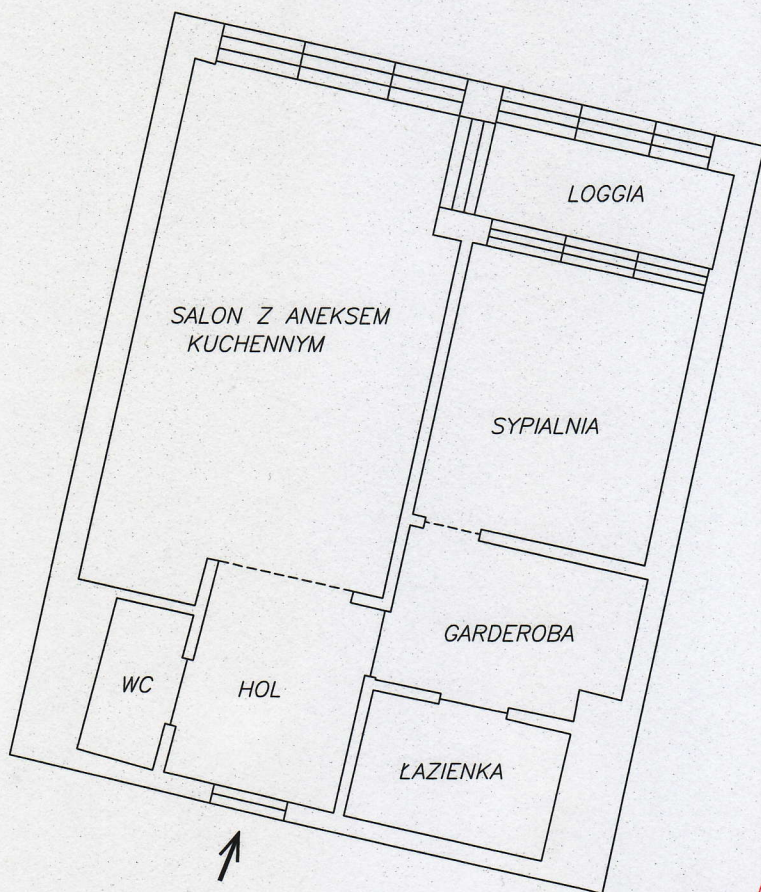


Spółka Budowlano-Mieszkaniowa
EURO-CITY Sp. z o.o.
 ul. Rozbrat 10/14 m 1, 00-451 Warszawa



ZESTAWIENIE POWIERZCHNI
 UŻYTKOWEJ:

	pow
SALON Z ANEKSEM KUCHENNYM	25,88 m ²
SYPIALNIA	11,52 m ²
GARDEROBA	6,43 m ²
ŁAZIENKA	4,60 m ²
HOL	6,53 m ²
WC	2,17 m ²
RAZEM	57,13 m ²

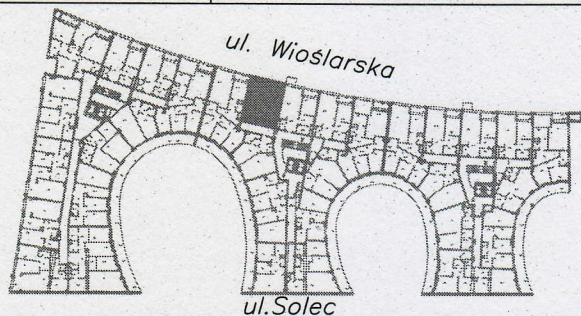
LOGGIA	4,08m ²
--------	--------------------



Obliczenia powierzchni dokonano wg PN-ISO 9836:1997

Temat :
 Pomiar powierzchni
 lokali

Obiekt :
 APARTAMENTY
 Warszawa 00-403
 ul. Solec 24



Gradus spółka jawna
 Pełta Andrzej, Pełta Anna
 00-467 W-wa, ul. Dragonów 6 m 60
 tel. 840-37-21, 851-43-54
 NIP 95140021052 REGON 012625222

GEODETA UPRAWNIONY
 mgr inż. Andrzej Pełta
 upr. zawod. Nr 7184

Data :
 8.03.2012

Nr mieszkania: 106
 Powierzchnia
 mieszkania: 57,13m²
 Piętro: 2

Skala :
 1:100