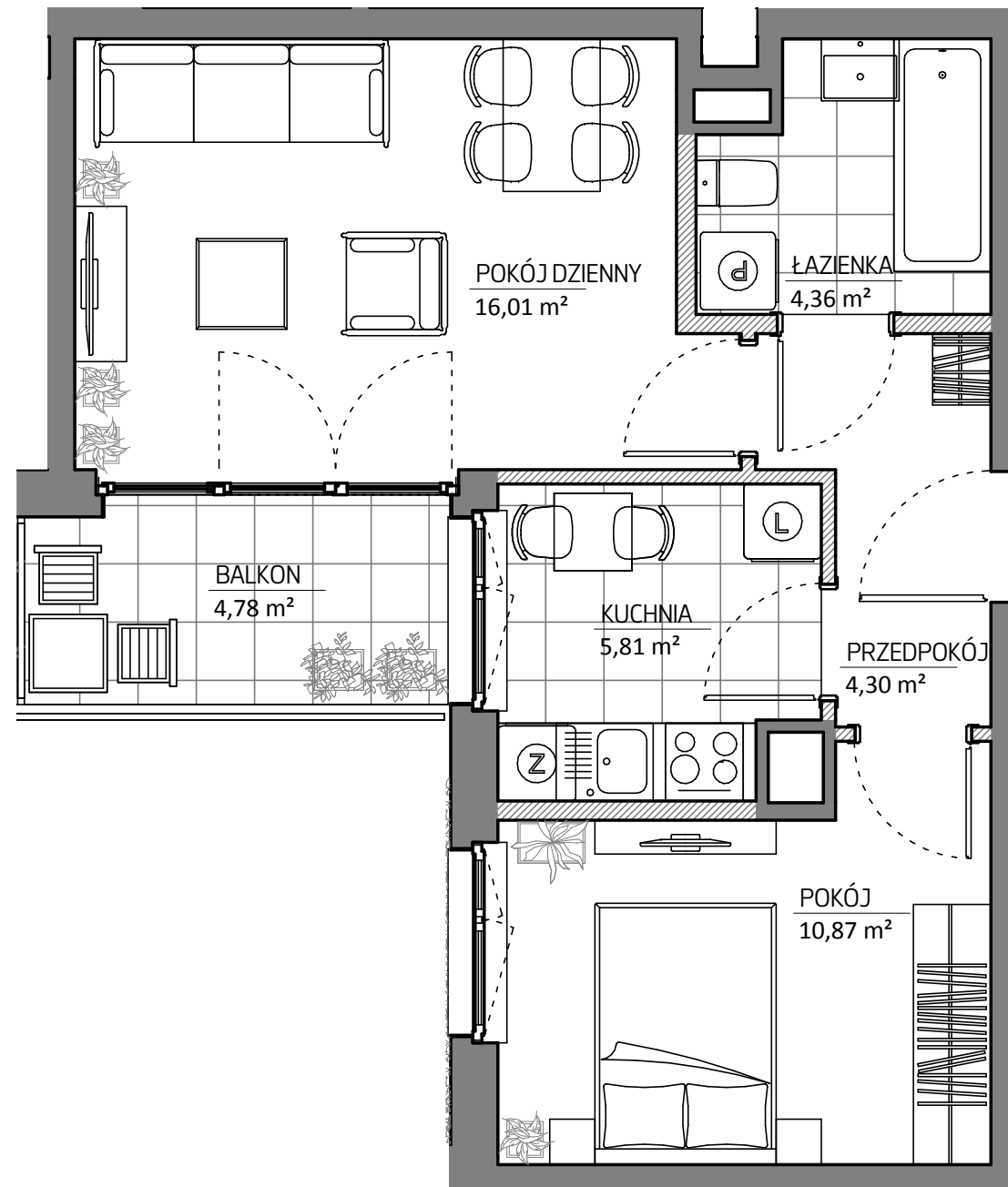
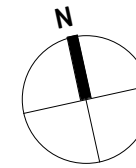


MIESZKANIE NR 43 • 2 POKOJE • 42,95m²



budimex
nieruchomości

BUDIMEX NIERUCHOMOŚCI Sp. z o.o.
Biuro w Krakowie
ul. Fredry 6a, 30-605 Kraków
tel. (12) 352 52 55
www.budimex-nieruchomości.pl



FREDRY6

ETAP II

Kraków,
ul. Fredry 6
Łagiewniki - Borek Fatęcki

DANE LOKALU:

LOKAL NR	LICZBA POKOI	POW. UŻYTKOWA
43	2	42,95 m ²
BUDYNEK	KLATKA	PIĘTRO
6M	2	1

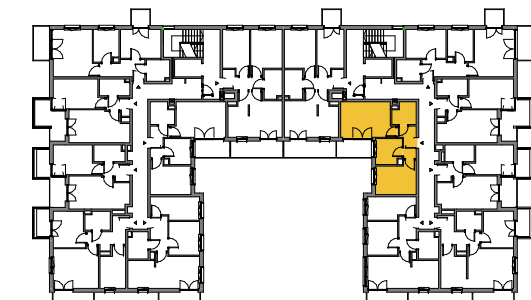
ZESTAWIENIE POWIERZCHNI

PRZEDPOKÓJ	4,30 m
POKÓJ	10,87 m
KUCHNIA	5,81 m
POKÓJ DZIENNY	16,01 m
ŁAZIENKA	4,36 m

powierzchnia pod elementami nadającymi się do demontażu, np pod ścianami działowymi 1,60 m²

BALKON 4,78 m

POŁOŻENIE MIESZKANIA W BUDYNKU



WARTOŚĆ
BRUTTO (PLN):

PROJEKTANT
B2STUDIO

Uwaga:

1. Aranżacja lokalu mieszkalnego przedstawiona na rzucie jest przykładowa. Niniejsza karta katalogowa opracowana została na podstawie projektu wykonawczego. W toku dalszego projektowania lub zmian lokatorskich mogą nastąpić zmiany w stosunku do informacji zawartych na karcie katalogowej, w szczególności w układzie pomieszczeń, usytuowaniu elementów nadających się do demontażu, takich jak np. ściany działowe.
2. Powierzchnia użytkowa lokalu określona jest na podstawie rozporządzenia Ministra Transportu, Budownictwa i Gospodarki Morskiej z dnia 25.04.2012r w sprawie szczegółowego zakresu i formy projektu budowlanego oraz uwzględnieniu treści Polskiej Normy PN-ISO 9836:1997. Do powierzchni użytkowej lokalu wlicza się powierzchnie zajęte przez elementy nadające się do demontażu takie jak np. ściany działowe.
3. Powierzchnie są obliczane w świetle pionowych przegród nie nadających się do demontażu w stanie wykończonym, przy uwzględnieniu tynków, na poziomie podłogi (bez uwzględniania listew przypodłogowych, progów itp.)
4. Informacje na karcie nie stanowią oferty handlowej w rozumieniu art. 66 kodeksu cywilnego.

