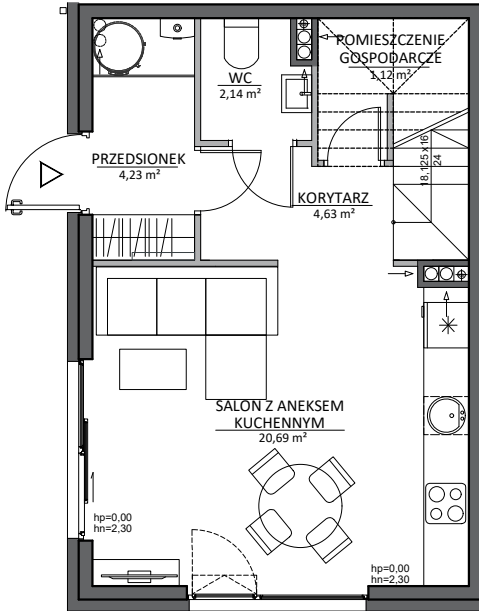
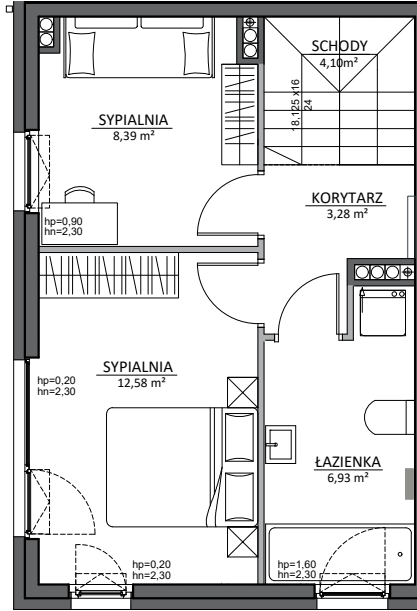


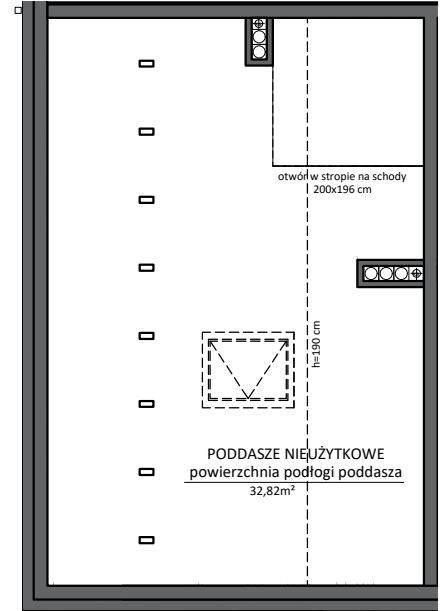
## PARTER



## PIĘTRO



## PODDASZE NIEUŻYTKOWE



- ŚCIANY Z MOŻLIWOŚCIĄ DEMONTAŻU
- ŚCIANY BEZ MOŻLIWOŚCI DEMONTAŻU

Niniejsza dokumentacja sporządzona została na podstawie Projektu Wykonawczego. W związku z prowadzeniem dalszych prac projektowych i wykonawczych dane w niej zawarte mogą ulec nieznacznym zmianom. Lokalizacja urządzeń sanitarnych i kuchennych przedstawiona została jako przykładowa. Urządzenia sanitarne i kuchenne przedstawione w postaci aranżacji lokalu nie stanowią wyposażenia lokalu. Powierzchnia użytkowa lokalu została określona na podstawie normy PN-ISO 9836.

### UWAGI BUDOWLANE:

1. WYLEWKI - STANDARD
2. ŚCIANKI DZIAŁOWE - SILKA 8 cm
3. OTWORY DRZWIOWE 90 x 210cm
4. INSTALACJA WOD-KAN NATYNKOWA

### UWAGI ELEKTRYCZNE:

1. WŁĄCZNIKI ŚWIATŁA H = 120cm
2. GNIAZDA ZASILAJĄCE W POKOJACH H=30cm

### UWAGI HYDRAULICZNE:

1. GRZEJNIK ŁAZIENKOWY H=110cm O ILE NIE OPISANO INACZAJ
2. ROZSTAW PODŁĄCZEŃ DO UMYWALEK 150mm

LICZBA POMIESZCZEŃ WPISANYCH DO KSIĘGI WIECZYSTYCH BĘDZIE POKRYWAŁA SIĘ Z BIEŻĄCĄ KARTĄ

INWESTOR ZASTRZEGA SOBIE PRAWO DOKONYWANIA ZMIAN W PROJEKCIE

WSZYSTKIE PRZEDSTAWIONE WYMIARY ORAZ ROZMIESZCZENIE PUNKTÓW ELEKTRYCZNYCH I WYPOSAŻENIA SĄ TYLKO ORIENTACYJNE I MOGĄ RÓŻNIĆ SIĘ W RZECZYWISTOŚCI

INWESTOR ZASTRZEGA SOBIE MOŻLIWOŚĆ ZMIAN LOKALIZACJI WYJŚĆ WOD. KAN., ELEKTRYCZNYCH I C.O. ZE ZGŁĘDU NA UMIEJSCOWIENIE I CHARAKTER ELEMENTÓW KONSTRUKCYJNYCH

## SPECYFIKACJA:

Nr lokalu:	budynek B2 mieszkanie M1
Powierzchnia użytkowa lokalu:	<b>68,09 m<sup>2</sup></b>
Liczba pokoi:	3
Powierzchnia podłogi poddasza nieużytkowego:	32,82m <sup>2</sup>
Powierzchnia ogrodu:	ok. 66m <sup>2</sup>

## LOKALIZACJA NA PLANIE OSIEDLA

