

Mieszkanie nr A16.02

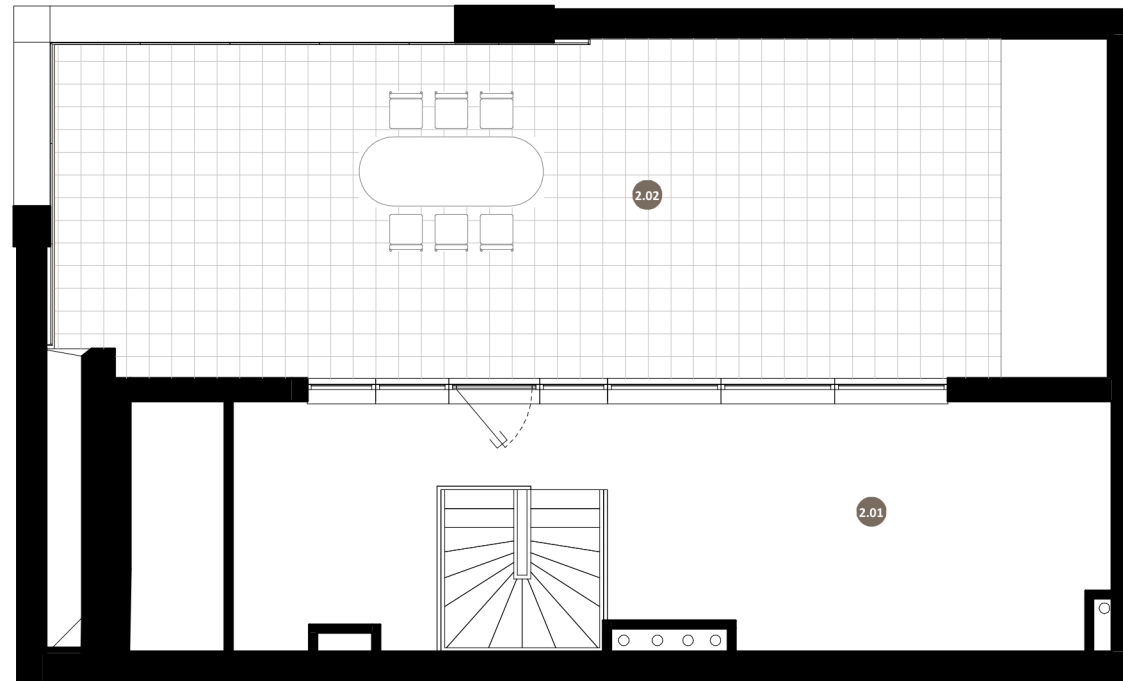
Powierzchnia sprzedaży: 145,53 m²

Royal Garden

W I L A N Ó W

Mieszkanie nr A16.02

ANTRESOLA



2.01 Pokój 3 31,97 m²

POWIERZCHNIA UŻYTKOWA
MIESZKANIA 138,31 m²

POWIERZCHNIA POD SCHODAMI
WEWNĘTRZNYMI + ŚCIANKAMI DZIAŁOWYMI 7,22 m²

POWIERZCHNIA SPRZEDAŻY 145,53 m²

1.10 Balkon 7,36 m²

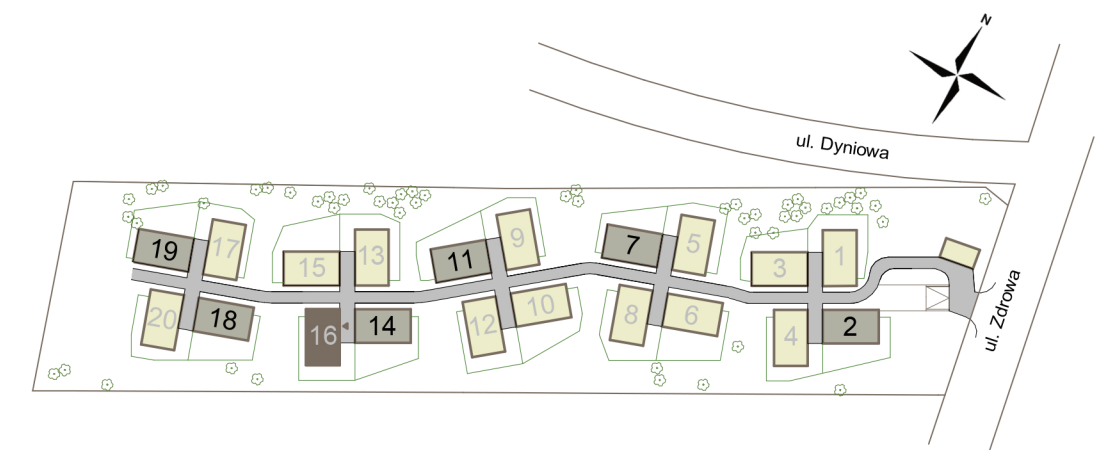
2.02 Taras 40,51 m²

BIURO SPRZEDAŻY

ul. Puławska 2,
02-566 Warszawa

royalgarden@greenhousedevopment.pl

tel. 667 227 227



0m 1m 2m 3m

Uwaga: rysunek koncepcyjny; wymiary i powierzchnie mogą ulec zmianie. Plan koncepcyjny lokalu i budynku.

— ściany wewnętrzne lokalowe nadające się do demontażu

Powierzchnia użytkowa lokalu jest określona na podstawie Rozporządzenia Ministra Rozwoju w sprawie szczegółowego zakresu i formy projektu budowlanego z dnia 11 września 2020r. (Dz. U. z 2020 r, poz. 1609) zgodnie z zasadami zawartymi w Polskiej Normie PN-ISO 9836:2022-07. Powierzchnia sprzedaży stanowi sumę powierzchni użytkowej lokalu oraz powierzchni pod ścianami działowymi z możliwością ich aranżacji oraz powierzchni schodów wewnętrznych.

Przedstawiona na rzutach aranżacja ma charakter przykładowy, a umeblowanie nie stanowi wyposażenia nabywanego lokalu

www.greenhousedevopment.pl

GREEN HOUSE
development