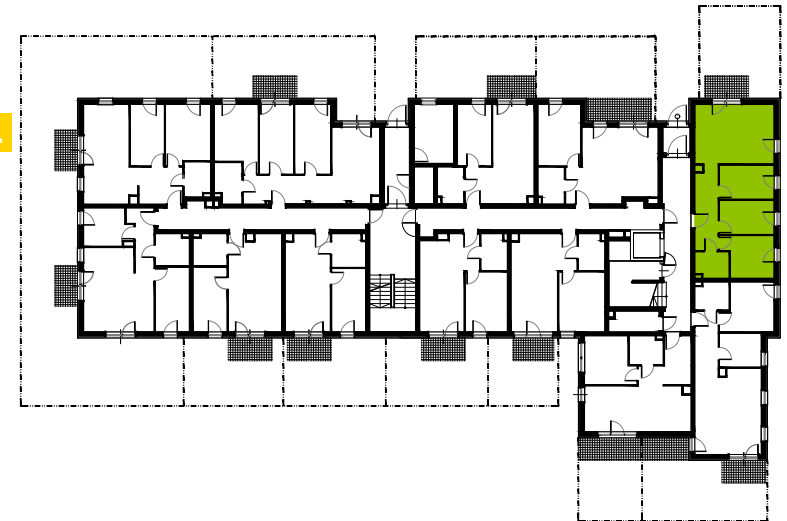
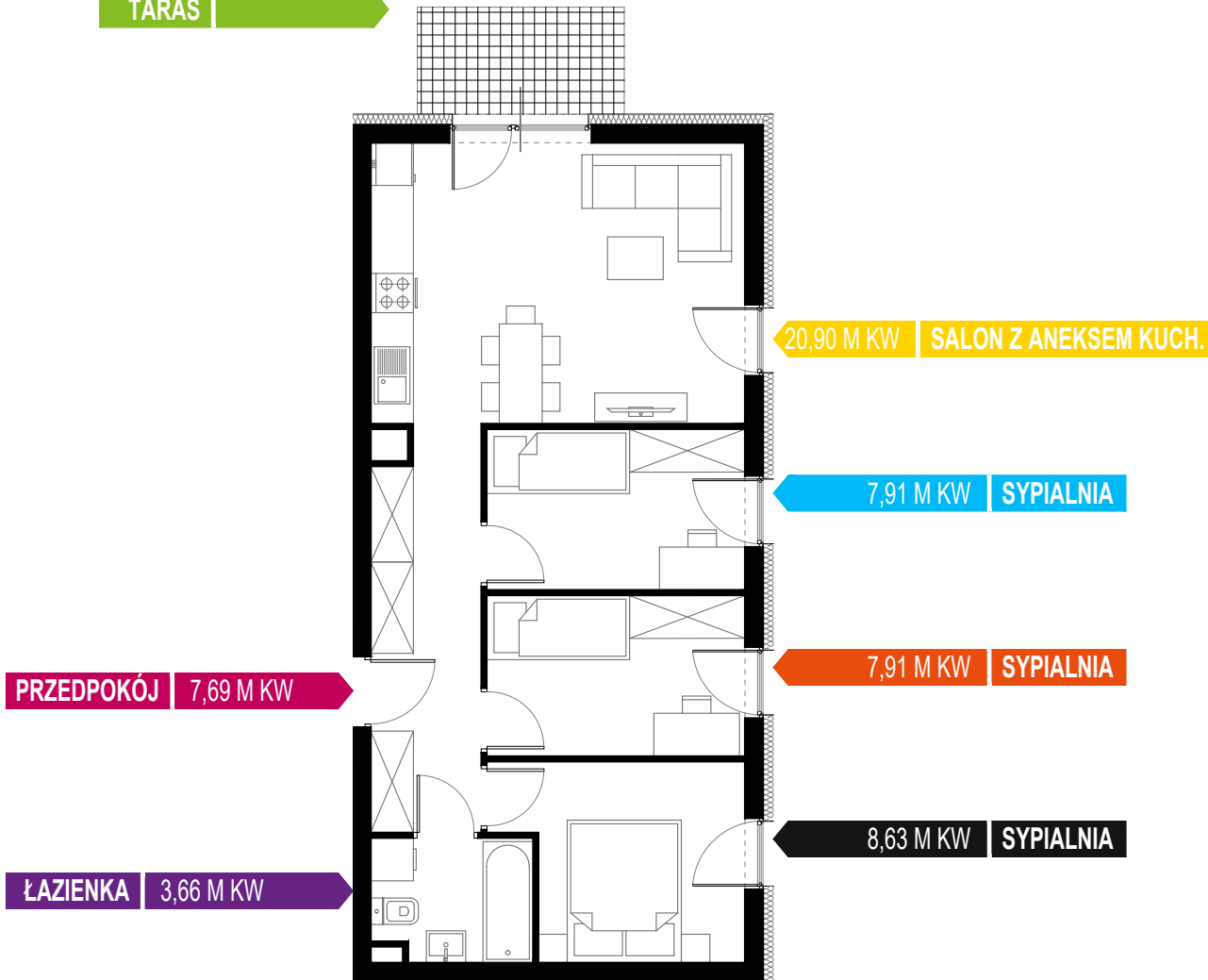




TARAS

BUDYNEK 2.3
RZUT PARTERU
LOKALIZACJA MIESZKANIA



56,70 m²

MURAPOL KRÓLEWSKIE TARASY IV

WIELICZKA, ul. Podgórska / B. Chrobrego



Podziałka podana z tolerancją +/- 5%
Aranżacja mieszkania ma charakter poglądowy.

znajdź mieszkanie na
murapol.pl

Biuro Sprzedaży: WIELICZKA ul. Tadeusza Kościuszki 36a/6 - I piętro - T: 506 371 434 M: krakow@murapol.pl Centrala: Bielsko-Biala ul. Partyzantów 51 T: 33 819 33 33 M: sekretariat@murapol.pl

UWAGA: Powierzchnia liczona wg PN-ISO 9836; 1997. Na etapie projektu wykonawczego i realizacji obiektu mogą wystąpić korekty w powierzchni lokali i układzie ścian, powierzchnia liczona w stanie wykończonym. Do obliczeń przyjęto 2 cm tynku