

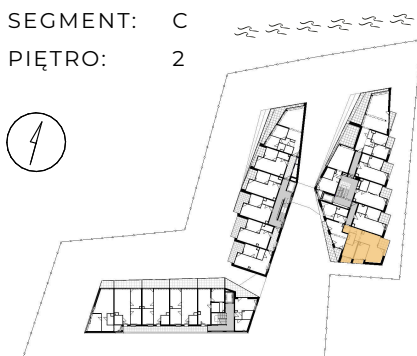


APARTAMENTY DZIWNÓW

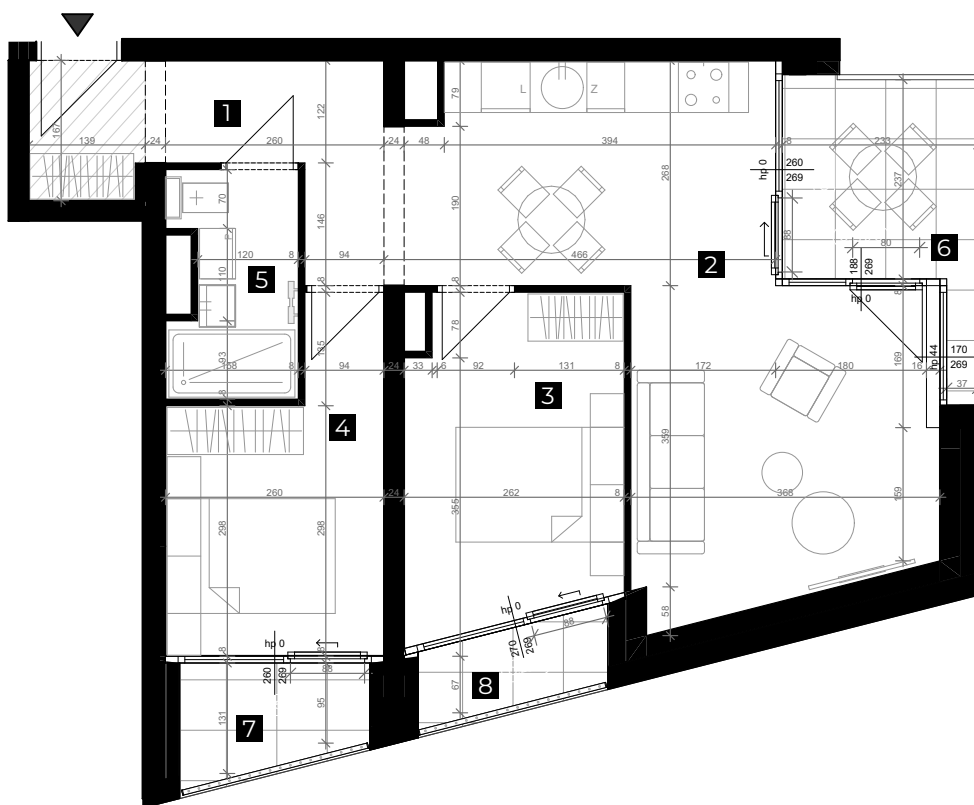
## APARTAMENT: C . 2 . 2 0

SEGMENT: C

PIĘTRO: 2


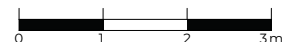


1. Komunikacja	6,92 m <sup>2</sup>
2. Salon z aneksem	25,02 m <sup>2</sup>
3. Pokój 1	9,81 m <sup>2</sup>
4. Pokój 2	8,85 m <sup>2</sup>
5. Łazienka	3,75 m <sup>2</sup>
<b>Powierzchnia użytkowa:</b>	<b>54,35 m<sup>2</sup></b>
6. Balkon 1	5,56 m <sup>2</sup>
7. Balkon 2	2,79 m <sup>2</sup>
8. Balkon 3	2,10 m <sup>2</sup>



 SUFITY PODWIESZANE

 [www.cisha.pl](http://www.cisha.pl)

 AREA  
DEVELOPMENT

**insomia**

Powierzchnie pomieszczeń i lokalizację urządzeń sanitarnych podano na podstawie projektu budowlanego.

Możliwe jest wystąpienie niewielkich zmian w projekcie wykonawczym lub na etapie realizacji.

Powierzchnia użytkowa lokalu mieszkalnego określona jest na podstawie Rozporządzenia Ministra Rozwoju z dn. 11.09.2020 r. w sprawie szczegółowego zakresu i formy projektu budowlanego (Dz.U. 2020 poz. 1609), zgodnie z zasadami obmiaru zawartymi w normie PN-ISO 9836. Informacje na karcie nie stanowią oferty handlowej w rozumieniu art. 66 K.C.