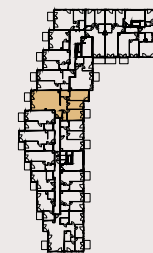




# Mieszkanie 36

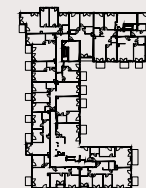


24

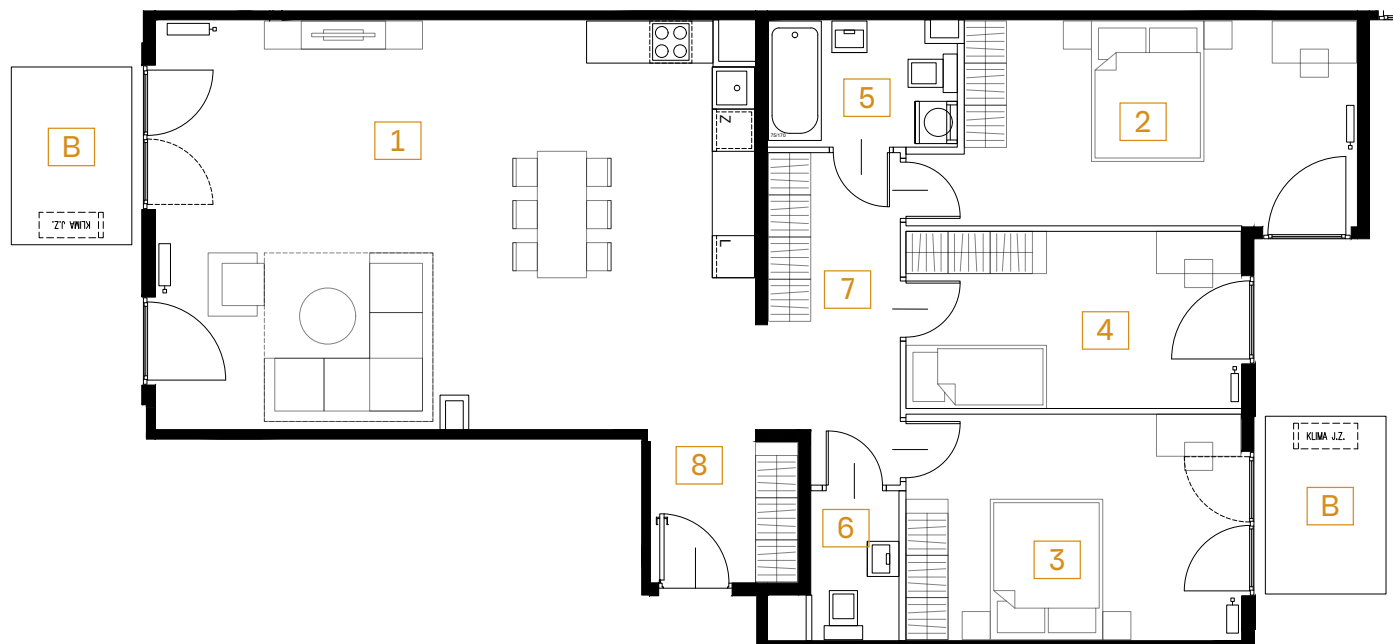
112.92 m<sup>2</sup>

piętro: 3

pokoje: 4



22



1	POKÓJ + ANEKS	46.62 m <sup>2</sup>
2	POKÓJ	17.11 m <sup>2</sup>
3	POKÓJ	15.30 m <sup>2</sup>
4	POKÓJ	12.01 m <sup>2</sup>
5	ŁAZIENKA	4.67 m <sup>2</sup>
6	TOAleta	2.63 m <sup>2</sup>
7	PRZEDPOKÓJ	8.37 m <sup>2</sup>
8	PRZEDPOKÓJ	6.21 m <sup>2</sup>

B	BALKON	4.34 m <sup>2</sup>
B	BALKON	4.34 m <sup>2</sup>

Przedstawiona aranżacja lokalu jest przykładowa, rysunki w tym zakresie mają charakter poglądowy.