

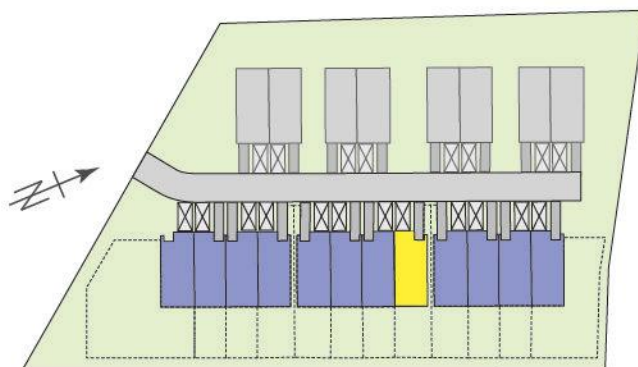
# osiedle Na Wspólnej

Segment nr: 4A

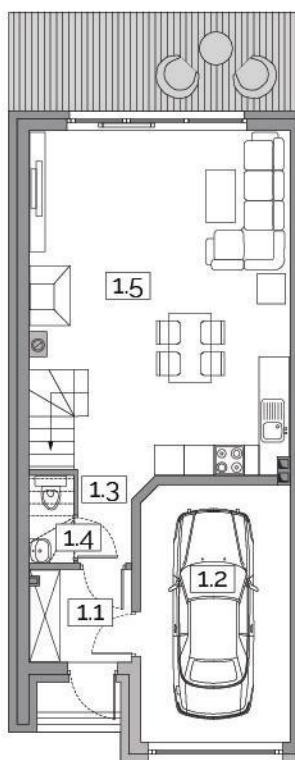
Powierzchnia użytkowa: 141,12 m<sup>2</sup>

Powierzchnia działki: 168,75 m<sup>2</sup>

Ilość sypialni: 3

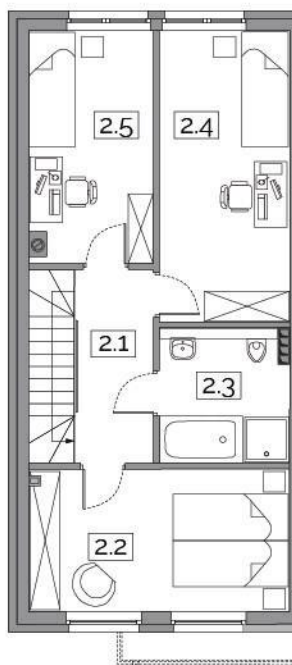


Etap 1



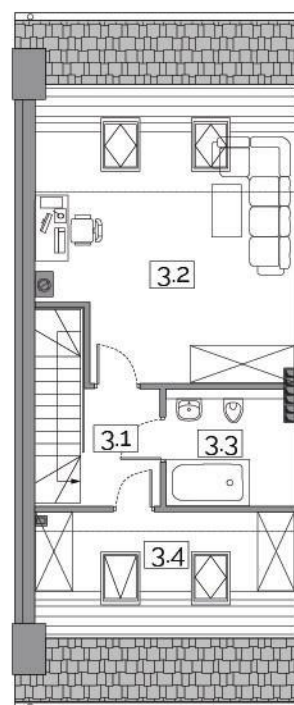
Parter 56,46 m<sup>2</sup>

1.1 Wiatrołap	3,85 m <sup>2</sup>
1.2 Garaż	15,38 m <sup>2</sup>
1.3 Komunikacja	2,11 m <sup>2</sup>
1.4 WC	1,42 m <sup>2</sup>
1.5 Salon z kuchnią	33,70 m <sup>2</sup>



Piętro 54,24 m<sup>2</sup>

2.1 Komunikacja	7,86 m <sup>2</sup>
2.2 Pokój	14,95 m <sup>2</sup>
2.3 Łazienka	6,74 m <sup>2</sup>
2.4 Pokój	14,25 m <sup>2</sup>
2.5 Pokój	10,44 m <sup>2</sup>



Poddasze 29,25 m<sup>2</sup>

3.1 Komunikacja	5,37 m <sup>2</sup>
3.2 Pokój	15,65 m <sup>2</sup>
3.3 Łazienka	5,81 m <sup>2</sup>
3.4 Schowek	2,42 m <sup>2</sup>

**Uwagi:**

1. Aranżacja wnętrz ma charakter poglądowy
2. Wymiary podane w świetle murów

3. Powierzchnie podano wg normy PN - ISO 9836

4. Materiał reklamowy ma charakter poglądowy i nie stanowi oferty w rozumieniu prawa handlowego

**Inwestor:**

IBS developer sp. z o.o.  
ul. Jordanowska 56  
52-403 Wrocław

**Salon sprzedaży:**

Verso Nieruchomości sp. z o.o.  
ul. Grabiszyńska 208  
53-235 Wrocław  
pon-pt 9:00 - 17:00

[www.osiedlenawspolnej.pl](http://www.osiedlenawspolnej.pl)

biuro@osiedlenawspolnej.pl

tel.: (71) 71 27 000

tel.: 533 335 107

## PAKIET PODSTAWOWY

- ✓ ściany zewnętrzne i konstrukcyjne murowane z bloczków silikatowych o grubości 18cm i 24cm,
- ✓ ocieplenie styropianem grafitowym 14 cm (U=0,31)
- ✓ tynki zewnętrzne mineralne malowane lub akrylowe, barwione w masie.
- ✓ Ścianki działowe – bloczki gipsowe typu VG Orth Gipse.
- ✓ Wykończenie ścian wewnętrznych: tynki gipsowe, ściany z bloczków silikatowych, ścianki działowe Orth Gipse szpachlowane styki płyt, bez malowania.
- ✓ Garaż: ściany bez tynków, instalacje prowadzone po wierzchu.
- ✓ Stropy – betonowe typu filigran, szpachlowane styki płyt, bez malowania.
- ✓ Dach - dachówka ceramiczna.
- ✓ Posadzki: wylewki betonowe zatarte na ostro, ocieplenie posadzki na gruncie – styropian o grubości 10 cm.
- ✓ Poddasze ocieplone wełną mineralną grubości 22cm, podbitka z płyt „GK” bez szpachlowania, ścianka kolankowa z płyt „GK”.
- ✓ Schody na I piętro oraz poddasze betonowe prefabrykowane, bez poręczy i okładzin.
- ✓ Stolarka okienna:
  - okna PCV z zestawem 3 szybowym w kolorze białym od środka, szarym na zewnątrz, z roletami na parterze, w salonie okno przesuwne,
  - parapety zewnętrzne granitowe, bez wewnętrznych,
  - poddasze: jedno okno połaciowe drewniane z funkcją wyłazu, w kolorze naturalnym.
- ✓ Drzwi: drzwi do budynku typowe do stosowania na zewnątrz,
- ✓ Instalacja gazowa doprowadzona do pomieszczenia przeznaczonego na montaż pieca.
- ✓ Komin wentylacyjny silikonowy/ceramiczny, komin do kominka, komin do pieca CO. Bez niezbędnych wkładów stalowych do komina, pieca, CO oraz do kominka.
- ✓ Instalacja CO: rozprawienie typu rura w rurze izolowane, lub odpowiednie.
- ✓ Instalacja WOD.-KAN.: bez białego montażu, podejścia pod urządzenie w kuchni i łazience, licznik wody.
- ✓ Instalacja elektryczna:
  - kompletna zgodnie z projektem, bez opraw oświetleniowych,
  - zasilanie kuchenki, trzy fazy.
- ✓ Instalacja telewizyjna: okablowanie dla telewizji , 1 gniazdo TV.
- ✓ Instalacja telefoniczna: 1 gniazdo w przedpokoju.
- ✓ Okablowanie do Internetu: 1 gniazdo w pokoju dziennym/przedpokoju, 3 na piętrze.
- ✓ Bariery balkonowe zgodne z projektem
- ✓ Miejsce postojowe przed budynkiem, kostka ażurowa typ meba lub ekokratka.
- ✓ Chodniki – kostka betonowa Polbruk.
- ✓ Parkingi, drogi – kostka betonowa Polbruk szara lub płyty betonowe ażurowe lub kostka farmerska.
- ✓ Ogrodzenie tylko od strony ogrodów – siatka stalowa.
- ✓ Pozostały teren rozplantowana ziemia roślinna.

## PAKIET „A”

### Pakiet podstawowy oraz:

- ✓ podbitka z płyt „GK” ze szpachlowaniem
- ✓ Stolarka okienna z roletami elektrycznymi na parterze
- ✓ Grzejniki płytowe z zaworami termostatycznymi, w łazienkach grzejniki drabinkowe
- ✓ W garażu tynki surowe bez malowania
- ✓ Na poddaszu dodatkowe okno dachowe

## PAKIET „A PLUS”

### Pakiet podstawowy, pakiet „A” oraz:

- ✓ Poddasze ocieplone pianą PUR grubości 21cm,
- ✓ Wszystkie ściany malowane jednokrotnie na biało
- ✓ Stropy malowane jednokrotnie na biało
- ✓ Drzwi zewnętrzne w kolorze szarym z przeszkleniem
- ✓ Piec gazowy dwufunkcyjny, kondensacyjny z zamkniętą komorą spalania wraz z montażem oraz wszelkimi niezbędnymi wkładami kominowymi, stalowymi ( do wyboru piec marki Junkers, De Dietrich, Aston)
- ✓ Wylewka wody na zewnątrz od strony ogrodu
- ✓ Zadaszenie tarasu

## PAKIET „ TERMO”

### Pakiet podstawowy, pakiet „A”, pakiet „A PLUS” oraz:

- ✓ Poddasze ocieplone wełną mineralną/pianą PUR grubości 26cm (dodatkowa izolacja 5cm piany PUR względem pakietu A PLUS), folia dachowa aluminiowa termoizolacyjna
- ✓ Drzwi do budynku energooszczędne Delta Maxim 68S z ciepłą ościeżnicą, w kolorze szarym z przeszkleniami (lub innego producenta o zbliżonych parametrach)
- ✓ Ocieplenie posadzki na gruncie – styropian o grubości 12cm
- ✓ Okna połaciowe na poddaszu, drewniane w kolorze naturalnym z pakietem termicznym, 3 szybowym
- ✓ Ogrzewanie podłogowe w pomieszczeniach na parterze, przedpokoju oraz łazienkach (parter i piętro)