

lokal mieszkalny
karta informacyjna inwestycji

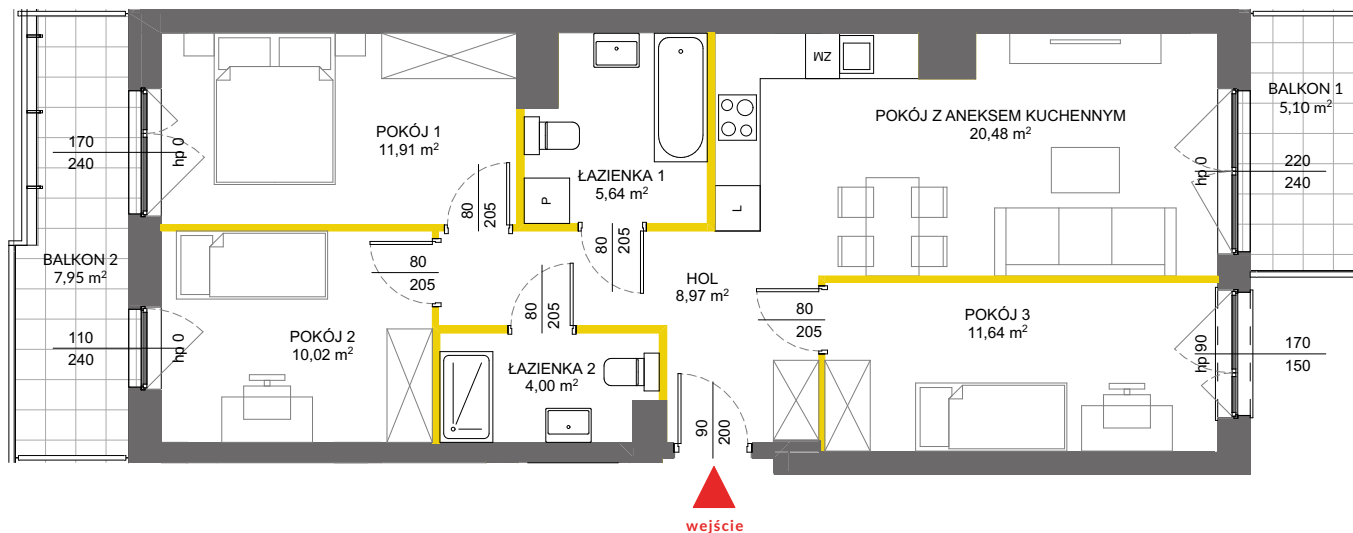


MIASTECZKO NOVA
OCHOTA 10

data sporządzenia karty 01.10.2021

LOKAL NR 136

PIĘTRO	3
POW. UŻYTKOWA	74,94 m ²
POKOJE	4
KLATKA	4



HOL	8,97 m ²
POKÓJ Z ANEKSEM KUCHENNYM	20,48 m ²
POKÓJ 1	11,91 m ²
POKÓJ 2	10,02 m ²
POKÓJ 3	11,64 m ²
ŁAZIENKA 1	5,64 m ²
ŁAZIENKA 2	4,00 m ²

BALKON 1	5,10 m ²
BALKON 2	7,95 m ²

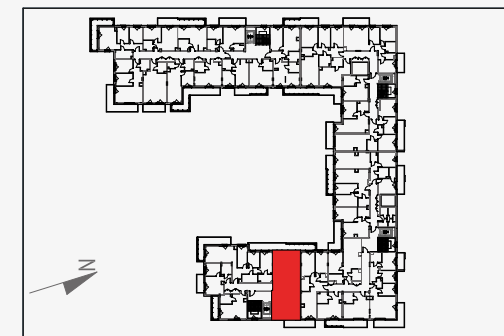
POWIERZCHNIA POD ŚCIANKAMI DZIAŁOWYMI NADAJĄCYMI SIĘ DO DEMONTAŻU	2,28 m ²
---	---------------------

LEGENDA:

- ścianki działowe nadające się do demontażu
- ścianki obudowy pionów instalacyjnych



POŁOŻENIE LOKALU W BUDYNKU



MIESZKANIE POWTARZALNE: 128, 145

Adres inwestycji: Warszawa, ul. Łopuszańska 51

BIURO SPRZEDAŻY

☎ 22 228 66 80

Na podstawie art. 26 ustawy z dnia 13 lutego 2020 roku o zmianie ustawy - Prawo budowlane oraz niektórych innych ustaw, dokumentacja projektowa została sporządzona w oparciu o przepisy w brzmieniu obowiązującym do dnia 19 września 2020 roku, w konsekwencji czego pomiar powierzchni dokonany został według Polskiej Normy PN-ISO 9836:1997. Powierzchnię użytkową wskazano w stanie wykończonym, z uwzględnieniem tynków. Wymiary liniowe pomieszczeń podano w ścianach bez tynków. Do powierzchni użytkowej wlicza się powierzchnię pod ścianami działowymi nadającymi się do demontażu. Instalacja wodna i kanalizacyjna doprowadzona do kuchni, łazienki i WC, zakończona korkami, nie schowana w ścianach. Rozprowadzenie instalacji pod przybory leży po stronie nabywcy. Meble, biały montaż oraz drzwi wewnętrzne nie stanowią elementu wyposażenia lokalu. Deweloper zastrzega sobie możliwość wprowadzenia niewielkich zmian w dalszym etapie inwestycji. Aranżacja lokalu przedstawiona na rysunku jest przykładowa.