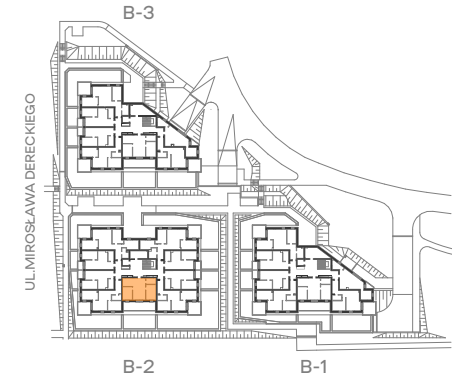


# Koncertowa Dolina IV

Czechów, ul. Koncertowa 38a

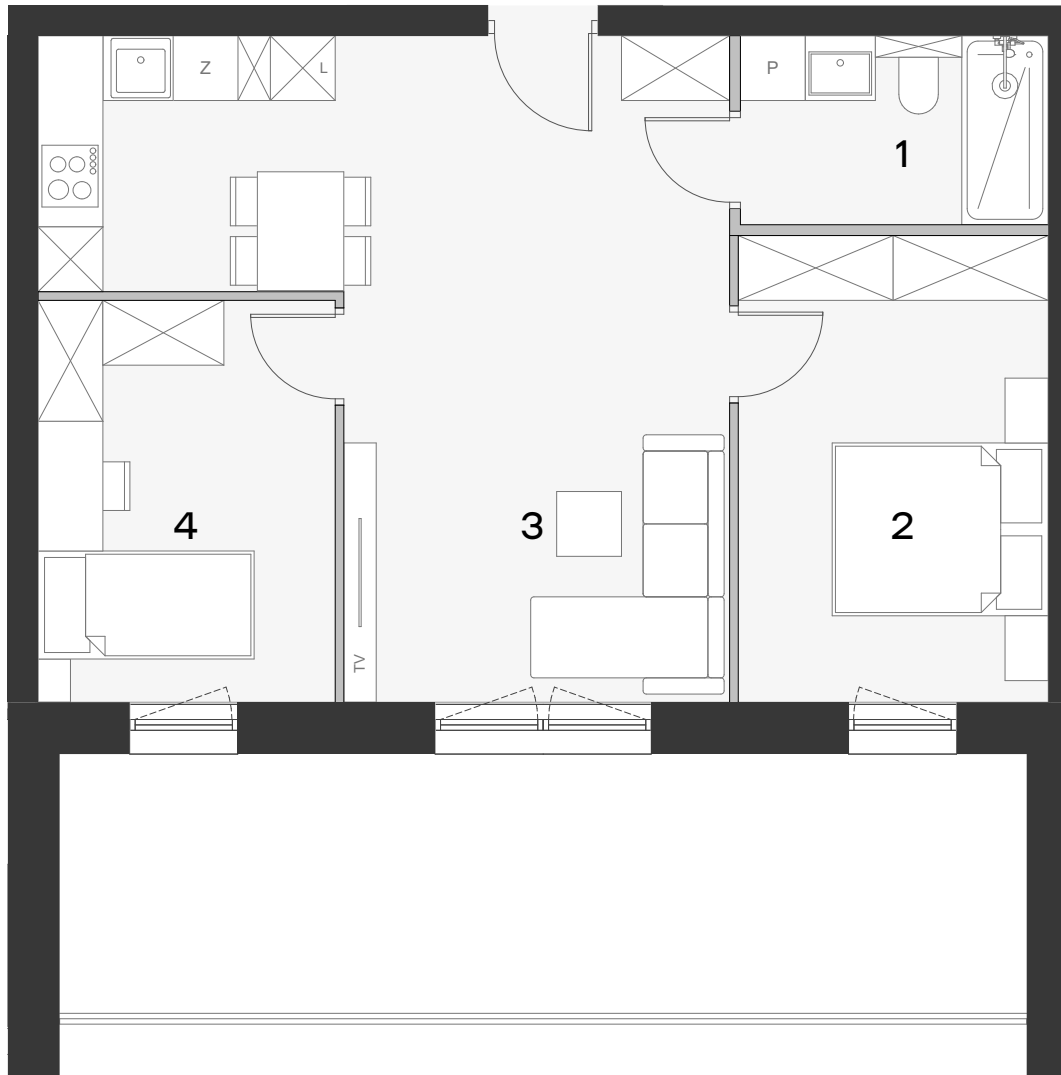


BUDYNEK	PIĘTRO	MIESZKANIE
<b>B-2</b>	<b>1</b>	<b>42</b>

POWIERZCHNIA

**56,36 m<sup>2</sup>**

1. ŁAZIENKA	4,99 m <sup>2</sup>
2. SYPIALNIA	12,40 m <sup>2</sup>
3. P.DZIENNY+A.KUCH.	28,74 m <sup>2</sup>
4. POKÓJ	10,23 m <sup>2</sup>
<hr/>	
RAZEM	56,36 m <sup>2</sup>
BALKON	21,48 m <sup>2</sup>



Uwaga: Podane na rysunku wymiary oraz powierzchnie pomieszczeń mają charakter projektowy i mogą nieznacznie różnić się od wymiarów i powierzchni w wybudowanym budynku. Umeblowanie jest tylko wizualizacją i nie stanowi oferty handlowej - ma jedynie charakter poglądowy, przybliżający wielkość mieszkania.