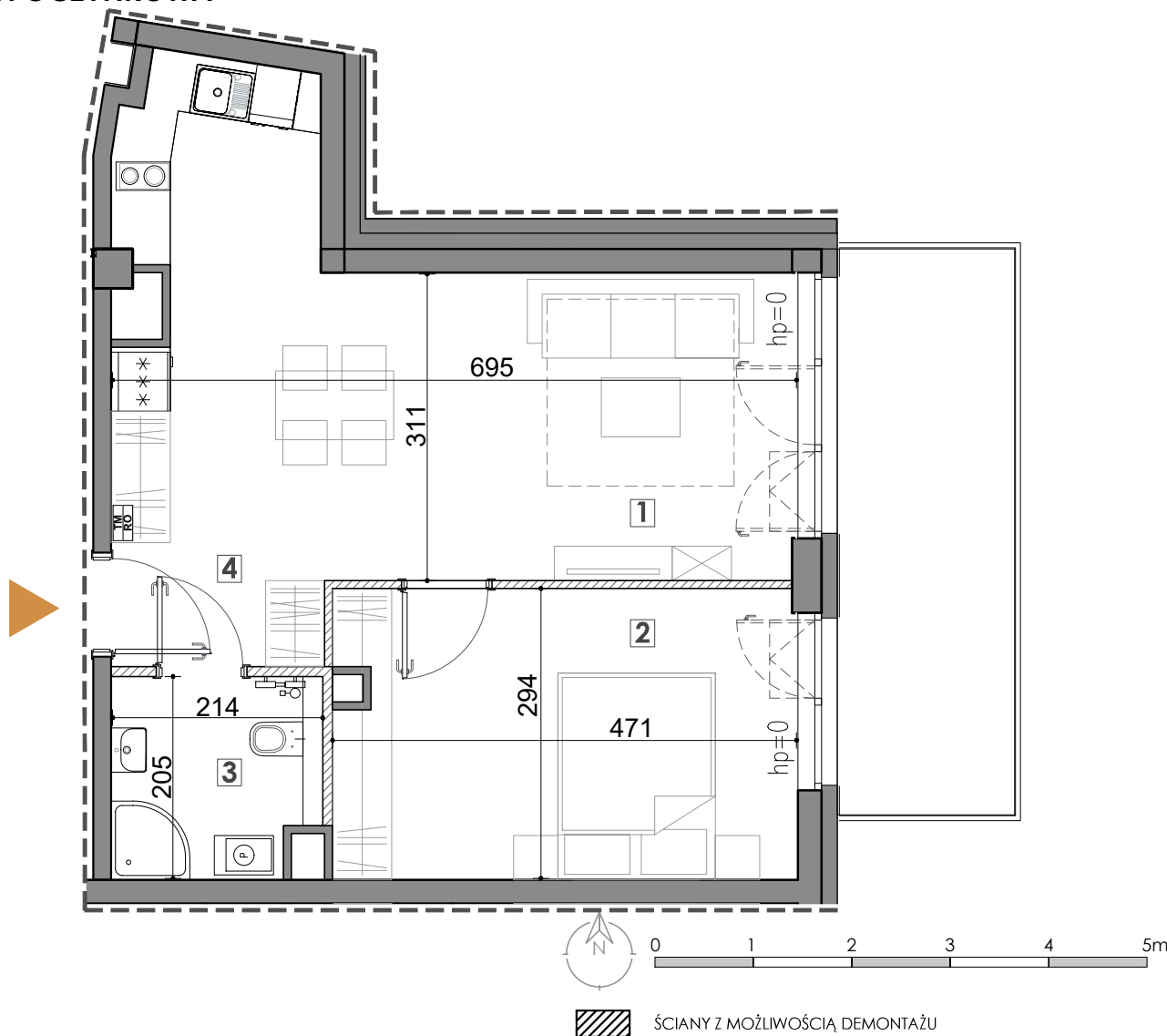


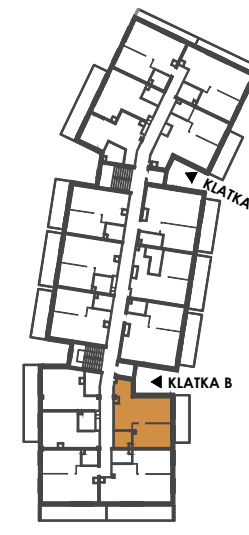


APARTAMENTY

WYPOCZYNKOWA



R Z U T I I P I Ę T R A



2 POKOJE / 45.11 m²

ZESTAWIENIE POMIESZCZEŃ		
NR	POMIESZCZENIE	POW. (m ²)
1	SALON Z ANEKSEM KUCHENNYM	24.56
2	SYPIALNIA	13.68
3	ŁAZIENKA	4.15
4	PRZEDPOKÓJ	2.72
POWIERZCHNIA UŻYTKOWA		45.11
POWIERZCHNIA POD ŚCIANAMI NADAJĄCYMI SIĘ DO DEMONTAŻU		0.82
POWIERZCHNIA WEWNĘTRZNA		45.93
BALKON		10.23
BOKS ROWEROWY NR 11		2.17
MIEJSCE POSTOJOWE		TAK

ŚCIANY Z MOŻLIWOŚCIĄ DEMONTAŻU

UWAGA:

1. Wymiary pomieszczeń, lokalizację przyborów sanitarnych, rozmieszczenie punktów instalacyjnych itp. podano zgodnie z projektem budowlanym. Mogą wystąpić niewielkie różnice wymiarów i usytuowania elementów powstałe w trakcie realizacji prac budowlanych.
2. Powierzchnia użytkowa lokalu jest określona na podstawie rozporządzenia Ministra Rozwoju z dn. 18.09.2020 r. w sprawie szczegółowego zakresu i formy projektu budowlanego (Dz.U. 2020 poz. 14609); zgodnie z zasadami zawartymi w polskiej normie PN-ISO 9836:2015-12. tj.: powierzchnia użytkowa lokalu jest obliczona w metrach kwadratowych z dokładnością do dwóch miejsc po przecinku, dla wymiarów lokalu w stanie wykończonym, na poziomie podłogi, nie licząc listew przypodłogowych, progów itp. Do powierzchni użytkowej lokalu nie wlicza się powierzchni elementów nadających się do demontażu, nie wlicza się powierzchni otworów na drzwi i okna oraz nisz w elementach zamykających.
3. Przedstawiona na rzucie aranżacja ma charakter przykładowy, umeblowanie nie stanowi wyposażenia nabywanego lokalu.
4. Informacje na karcie nie stanowią oferty handlowej w rozumieniu art. 66 kodeksu cywilnego. Projekt chroniony prawem autorskim. Rysunek nie jest przeznaczony do celów wykonawczych.

GENERALNY PROJEKTANT

ARCHIPLAN
SPÓŁKA Z O.O.

ul. Starowiejska 17/7a / 81-356 Gdynia / www.archiplan.com.pl

VELMIS GK Sp. z o.o.
S.K.A.

BIURO SPRZEDAŻY TEL. 797-009-060