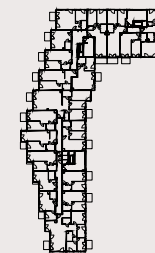




Mieszkanie 10



90.50 m²

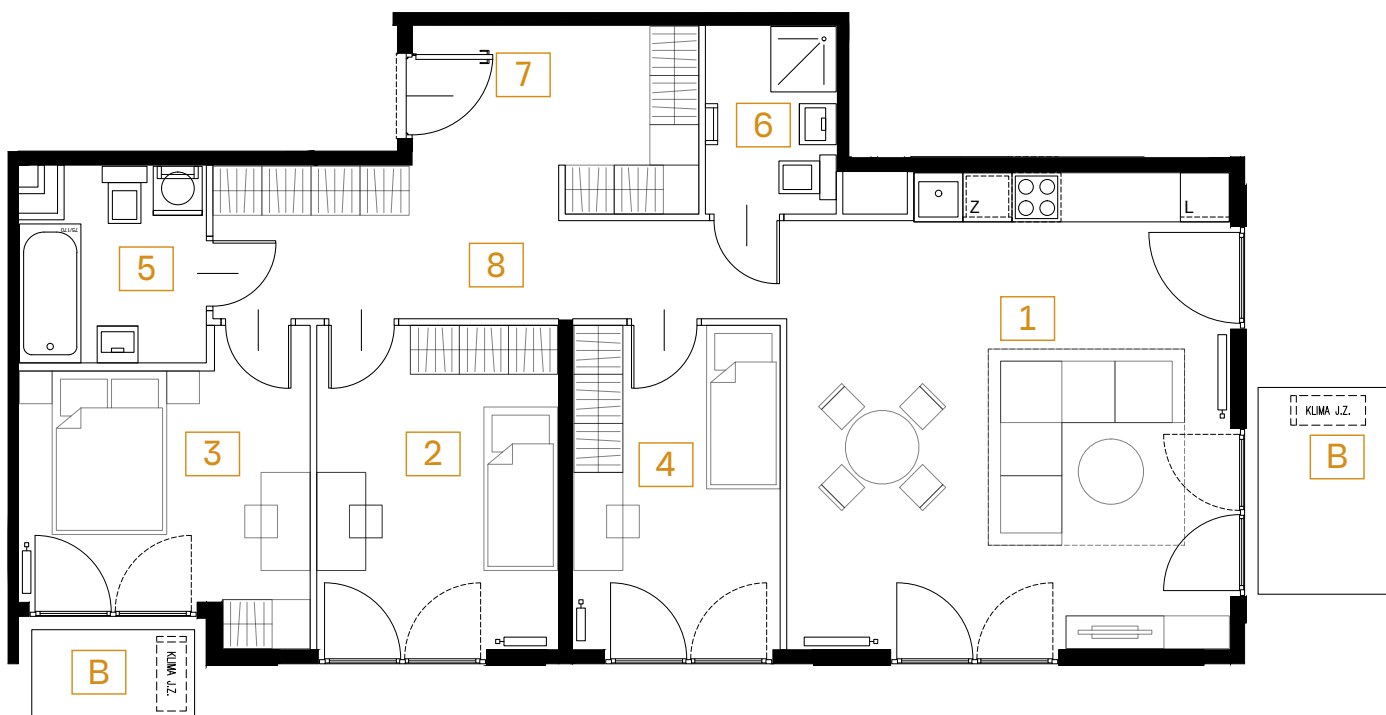
piętro: 2

pokoje: 4

24



22



1	POKÓJ + ANEKS	30.61 m ²
2	POKÓJ	11.65 m ²
3	POKÓJ	11.28 m ²
4	POKÓJ	9.99 m ²
5	ŁAZIENKA	5.14 m ²
6	ŁAZIENKA	3.67 m ²
7	KORYTARZ	3.75 m ²
8	PRZEDPOKÓJ	14.41 m ²

B	BALKON	4.34 m ²
B	BALKON	2.14 m ²

Przedstawiona aranżacja lokalu jest przykładowa, rysunki w tym zakresie mają charakter poglądowy.