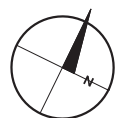
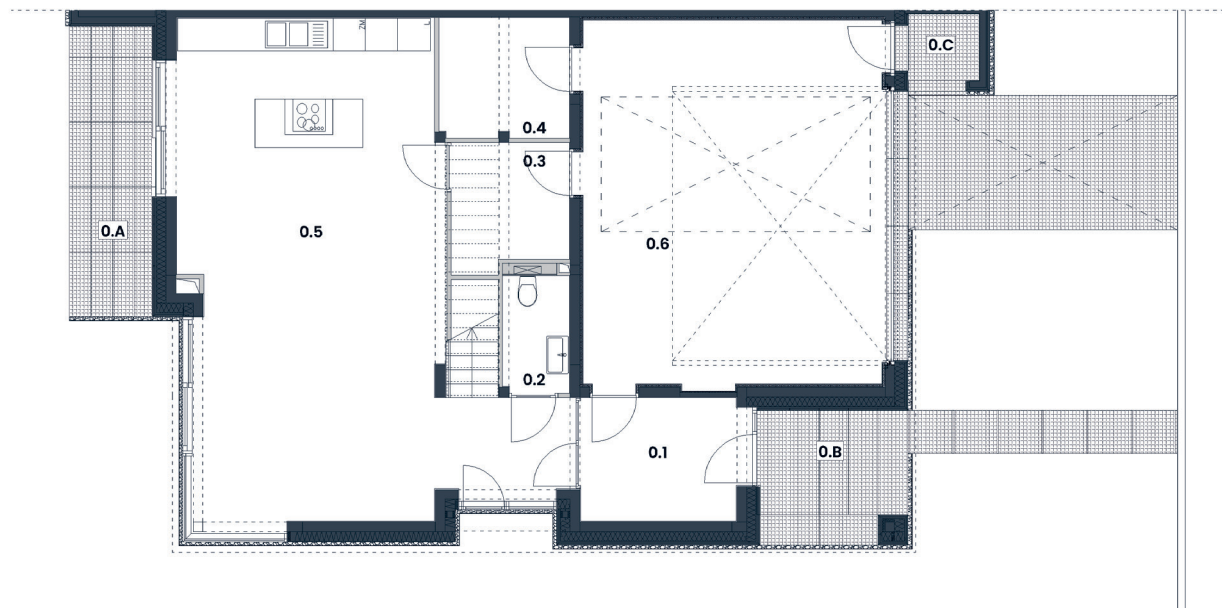


## B4A - Parter

**HAMPTON**  
— RESIDENCE —  
WILANÓW



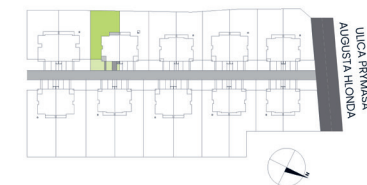
Uwaga: rysunek koncepcyjny; wymiary i powierzchnie mogą ulec zmianie. Plan koncepcyjny lokalu i budynku.  
 - ściany wewnątrzlokalowe nadające się do demontażu  
 Powierzchnia użytkowa lokalu jest określona na podstawie Rozporządzenia Ministra Rozwoju w sprawie szczegółowego zakresu i formy projektu budowlanego z dnia 11 września 2020 r. (Dz.U. z 2020 r. poz. 1609) zgodnie z zasadami zawartymi w Polskiej Normie PN-ISO 9836:2015-12. Powierzchnia sprzedaży (wewnętrzna lokalu) stanowi sumę powierzchni użytkowej lokalu oraz powierzchni pod ścianami działowymi z możliwością ich aranżacji, powierzchni schodów wewnętrznych oraz powierzchni wnek okiennych. Przedstawiona na rzutach aranżacja ma charakter przykładowy, a umeblowanie nie stanowi wyposażenia nabywanego lokalu.

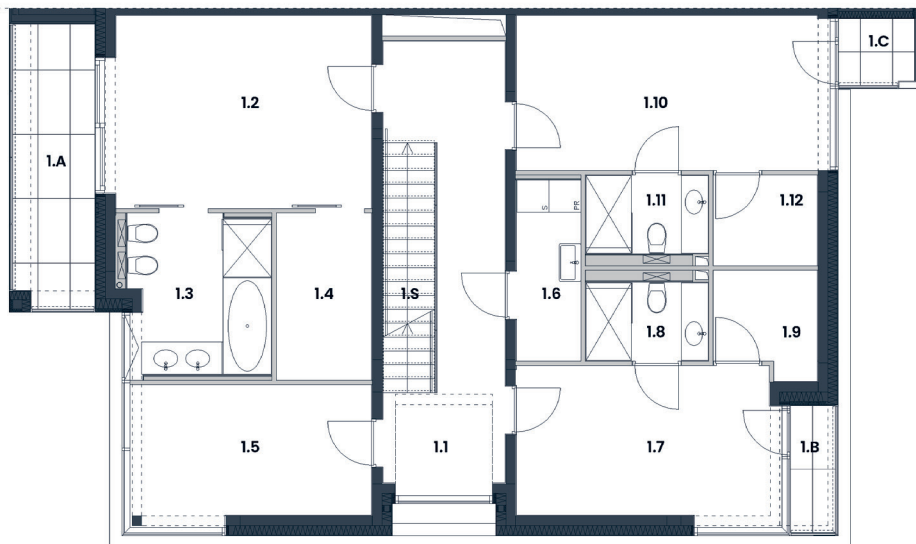
Nr	Nazwa	Pow. [m <sup>2</sup> ]
0.1	hol wejściowy	6,62
0.2	toaleta	2,70
0.3	spizarnia	4,29
0.4	pomieszczenie techniczne	5,38
0.5	salon z aneksem kuchennym	47,80
0.6	garaż IMP	37,97
1.1	komunikacja	14,40
1.2	sypialnia	17,32
1.3	łazienka	7,67
1.4	garderoba	5,59
1.5	gabinet	10,48
1.6	pralnia	4,10
1.7	sypialnia	13,27
1.8	łazienka	3,43
1.9	garderoba	3,64
1.10	sypialnia	16,36
1.11	łazienka	3,43
1.12	garderoba	3,33
2.1	poddasze	20,57
<b>POWIERZCHNIA UŻYTKOWA LOKALU</b>		<b>228,35</b>
powierzchnia pod ścianami działowymi		5,67
powierzchnia wnek okiennych		4,59
1.S	schody wewnętrzne	4,54
2.S	schody wewnętrzne	3,78
<b>POWIERZCHNIA WEWNĘTRZNA LOKALU</b>		<b>246,93</b>
0.A	taras	8,37
0.B	podcień	6,56
0.C	wiata śmietnikowa	1,84
1.A	balkon	8,16
1.B	balkon	2,03
1.C	balkon	1,78
ogród 1 - strefa prywatna		289,56
ogród 2 - strefa wejściowa		83,03
<b>TEREN ŁĄCZNIE</b>		<b>510,69</b>

### Biuro Sprzedaży Hampton Residence

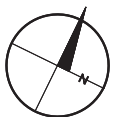
✉ hampton@greenhousedevopment.pl

☎ 667 227 227





Nr	Nazwa	Pow. [m <sup>2</sup> ]
0.1	hol wejściowy	6,62
0.2	toaleta	2,70
0.3	spizarnia	4,29
0.4	pomieszczenie techniczne	5,38
0.5	salon z aneksem kuchennym	47,80
0.6	garaż IMP	37,97
1.1	komunikacja	14,40
1.2	sypialnia	17,32
1.3	łazienka	7,67
1.4	garderoba	5,59
1.5	gabinet	10,48
1.6	pralnia	4,10
1.7	sypialnia	13,27
1.8	łazienka	3,43
1.9	garderoba	3,64
1.10	sypialnia	16,36
1.11	łazienka	3,43
1.12	garderoba	3,33
2.1	poddasze	20,57
<b>POWIERZCHNIA UŻYTKOWA LOKALU</b>		<b>228,35</b>
powierzchnia pod ścianami działowymi		5,67
powierzchnia wnek okiennych		4,59
1.S	schody wewnętrzne	4,54
2.S	schody wewnętrzne	3,78
<b>POWIERZCHNIA WEWNĘTRZNA LOKALU</b>		<b>246,93</b>
0.A	taras	8,37
0.B	podcień	6,56
0.C	wiata śmietnikowa	1,84
1.A	balkon	8,16
1.B	balkon	2,03
1.C	balkon	1,78
ogród 1 - strefa prywatna		289,56
ogród 2 - strefa wejściowa		83,03
<b>TEREN ŁĄCZNIE</b>		<b>510,69</b>

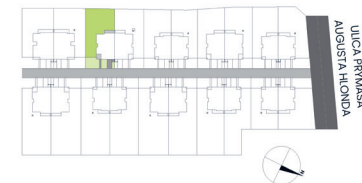


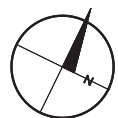
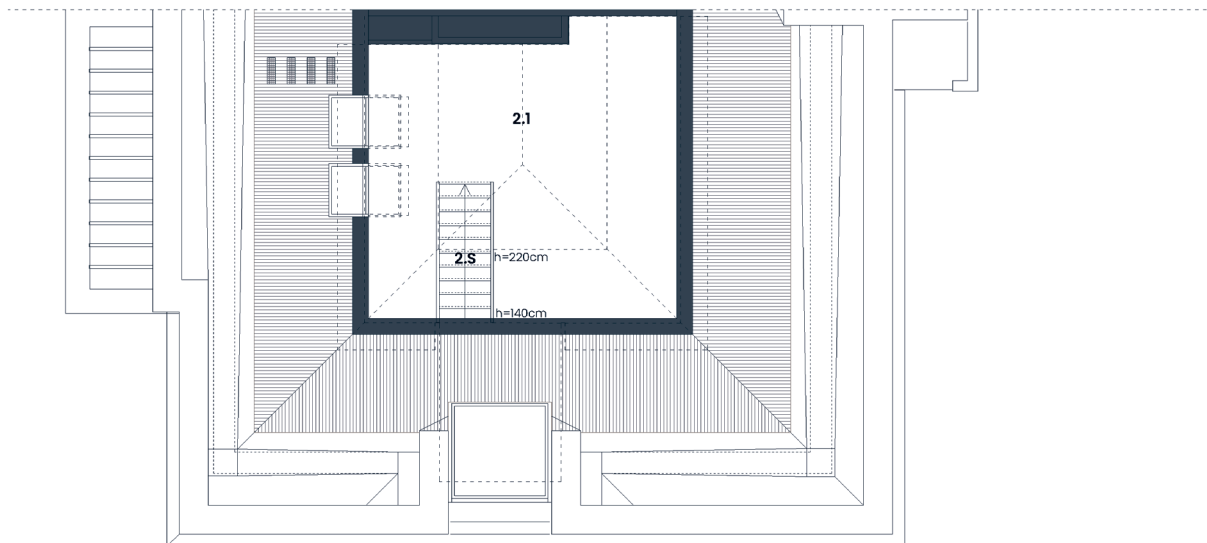
Uwaga: rysunek koncepcyjny; wymiary i powierzchnie mogą ulec zmianie. Plan koncepcyjny lokalu i budynku.  
 — ściany wewnątrzlokalowe nadające się do demontażu  
 Powierzchnia użytkowa lokalu jest określona na podstawie Rozporządzenia Ministra Rozwoju w sprawie szczegółowego zakresu i formy projektu budowlanego z dnia 11 września 2020 r. (Dz.U. z 2020 r. poz. 1609) zgodnie z zasadami zawartymi w Polskiej Normie PN-ISO 9836:2015-12. Powierzchnia sprzedaży (wewnętrzna lokalu) stanowi sumę powierzchni użytkowej lokalu oraz powierzchni pod ścianami działowymi z możliwością ich aranżacji, powierzchni schodów wewnętrznych oraz powierzchni wnek okiennych. Przedstawiona na rzutach aranżacja ma charakter przykładowy, a umeblowanie nie stanowi wyposażenia nabywanego lokalu.

## Biuro Sprzedaży Hampton Residence

✉ hampton@greenhousedevopment.pl

☎ 667 227 227





Uwaga: rysunek koncepcyjny; wymiary i powierzchnie mogą ulec zmianie. Plan koncepcyjny lokalu i budynku.  
 — ściany wewnątrzlokalowe nadające się do demontażu  
 Powierzchnia użytkowa lokalu jest określona na podstawie Rozporządzenia Ministra Rozwoju w sprawie szczególnego zakresu i formy projektu budowlanego z dnia 11 września 2020 r. (Dz.U. z 2020 r. poz. 1609) zgodnie z zasadami zawartymi w Polskiej Normie PN-ISO 9836:2015-12. Powierzchnia sprzedaży (wewnętrzna lokalu) stanowi sumę powierzchni użytkowej lokalu oraz powierzchni pod ścianami działowymi z możliwością ich aranżacji, powierzchni schodów wewnętrznych oraz powierzchni wnek okiennych. Przedstawiona na rzutach aranżacja ma charakter przykładowy, a umeblowanie nie stanowi wyposażenia nabywanego lokalu.

Nr	Nazwa	Pow. [m <sup>2</sup> ]
0.1	hol wejściowy	6,62
0.2	toaleta	2,70
0.3	spizarnia	4,29
0.4	pomieszczenie techniczne	5,38
0.5	salon z aneksem kuchennym	47,80
0.6	garaż IMP	37,97
1.1	komunikacja	14,40
1.2	sypialnia	17,32
1.3	łazienka	7,67
1.4	garderoba	5,59
1.5	gabinet	10,48
1.6	pralnia	4,10
1.7	sypialnia	13,27
1.8	łazienka	3,43
1.9	garderoba	3,64
1.10	sypialnia	16,36
1.11	łazienka	3,43
1.12	garderoba	3,33
2.1	poddasze	20,57
<b>POWIERZCHNIA UŻYTKOWA LOKALU</b>		<b>228,35</b>
powierzchnia pod ścianami działowymi		5,67
powierzchnia wnek okiennych		4,59
1.S	schody wewnętrzne	4,54
2.S	schody wewnętrzne	3,78
<b>POWIERZCHNIA WEWNĘTRZNA LOKALU</b>		<b>246,93</b>
0.A	taras	8,37
0.B	podcień	6,56
0.C	wiata śmietnikowa	1,84
1.A	balkon	8,16
1.B	balkon	2,03
1.C	balkon	1,78
ogród 1 - strefa prywatna		289,56
ogród 2 - strefa wejściowa		83,03
<b>TEREN ŁĄCZNIE</b>		<b>510,69</b>

**Biuro Sprzedaży  
Hampton Residence**

✉ hampton@greenhousedevopment.pl

☎ 667 227 227

