

## lokal mieszkalny

karta informacyjna inwestycji



# VIVA PIAST 5

data sporządzenia karty 18.10.2023

### LOKAL NR 64

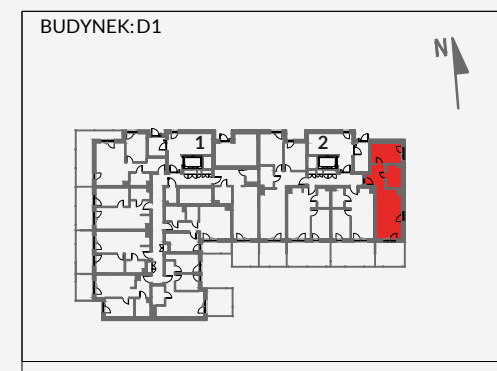
<b>PIĘTRO</b>	<b>0</b>
<b>POKOJE</b>	<b>2</b>
<b>KLATKA</b>	<b>2</b>
<b>POWIERZCHNIA ROZLICZENIOWA</b>	<b>46.91 m<sup>2</sup></b>
<b>POWIERZCHNIA UŻYTKOWA</b>	<b>46.13 m<sup>2</sup></b>

HOL	6.92 m <sup>2</sup>
ŁAZIENKA	6.22 m <sup>2</sup>
POKÓJ Z ANEKSEM KUCHENNYM	21.72 m <sup>2</sup>
POKÓJ 1	11.27 m <sup>2</sup>

POWIERZCHNIA POD ŚCIANKAMI DZIAŁOWYMI	0.78 m <sup>2</sup>
--	---------------------

<b>OGRÓDEK LOKATORSKI</b>	<b>62.89 m<sup>2</sup></b>
---------------------------	----------------------------

### POŁOŻENIE LOKALU W BUDYNKU:

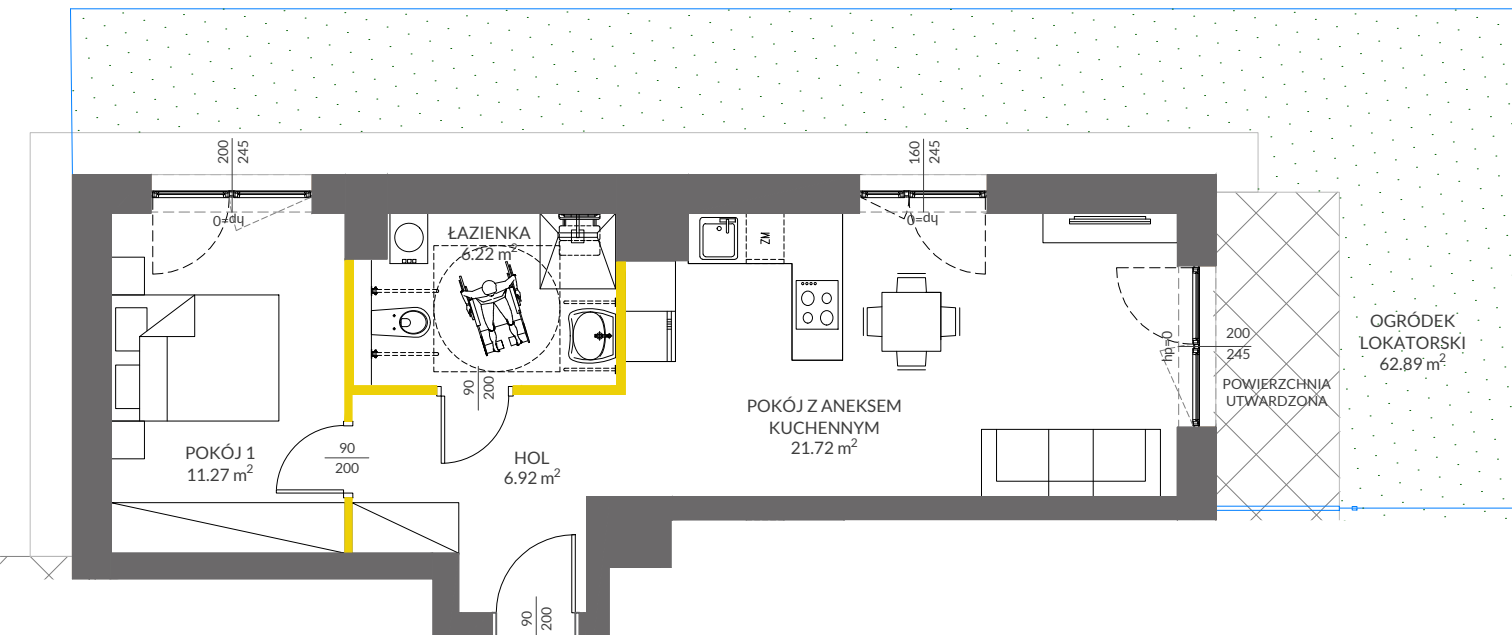


MIESZKANIA POWTARZALNE:

Adres inwestycji: Kraków, ul. Powstańców 82

**BIURO SPRZEDAŻY**

☎ 12 351 05 01



wejście

### LEGENDA

- ścianki działowe
- ścianki i obudowy pionów instalacyjnych
- powierzchnia utwardzona
- ogrodzenie ogródka lokatorskiego



**VICTORIA DOM**

Powierzchnia lokalu obliczona została zgodnie z Polską Normą PN-ISO 9836:2015-12, powołaną w rozporządzeniu Ministra Transportu, Budownictwa i Gospodarki Morskiej z dnia 11 września 2020 roku w sprawie szczegółowego zakresu i formy projektu budowlanego. Powierzchnia rozliczeniowa lokalu, uwzględniająca powierzchnie pod ściankami działowymi, służy do ustalenia ceny sprzedaży. Powierzchnia użytkowa lokalu służy do celów ewidencyjnych i wyczystoksięgowych. Instalacja wodna i kanalizacyjna doprowadzona do kuchni, łazienki i WC, zakończona korkami, nie schowana w ścianach. Rozprowadzenie instalacji pod przybory leży po stronie Nabywcy. Meble, biały montaż oraz drzwi wewnętrzne nie stanowią elementu wyposażenia lokalu. Deweloper zastrzega sobie możliwość wprowadzenia niewielkich zmian w dalszym etapie inwestycji. Przedstawiona aranżacja lokalu jest przykładowa.