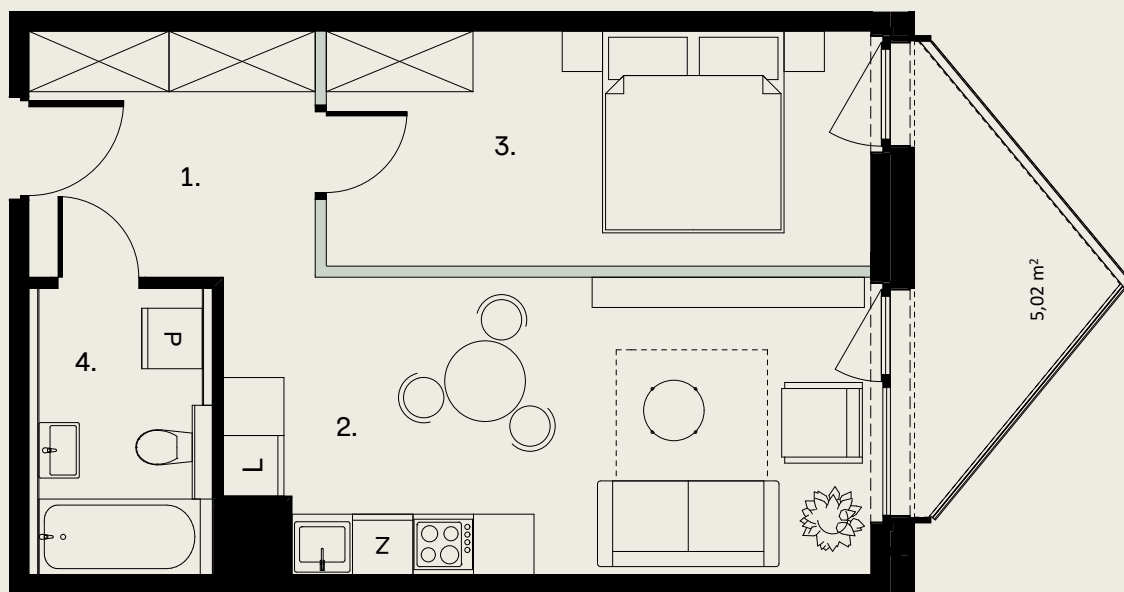
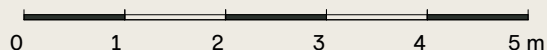


# OGRODOWA 12

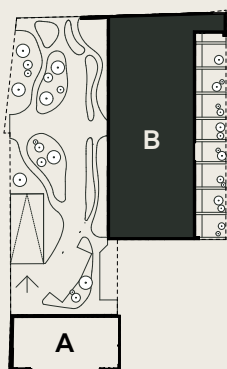


Ściany możliwe do rearanżacji

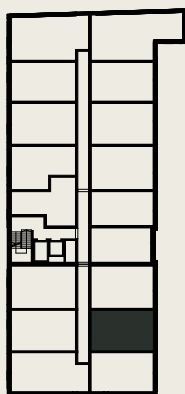


## APARTAMENT B.4.5

## PIĘTRO 4



ul. Ogrodowa



1. Przedpokój	6,93 m <sup>2</sup>
2. Salon + aneks	18,41 m <sup>2</sup>
3. Sypialnia	12,58 m <sup>2</sup>
4. Łazienka	5,17 m <sup>2</sup>

Powierzchnia użytkowa	43,09 m <sup>2</sup>
Pow. ścian do rearanżacji	0,86 m <sup>2</sup>
<b>Powierzchnia rozliczeniowa</b>	<b>43,95 m<sup>2</sup></b>
Tarasy	5,02 m <sup>2</sup>

Wysokość mieszkania 2,70 m

Zaprojektowano przez biuro architektoniczne EASST Architects

[www.ogrodowa12.com](http://www.ogrodowa12.com)



EASST ARCHITECTS

Niniejsza broszura nie stanowi oferty w rozumieniu przepisów Kodeksu Cywilnego. Przedstawione rzuty mają charakter poglądowy. Ostateczna powierzchnia mieszkania może ulec nieznacznej zmianie podczas realizacji.