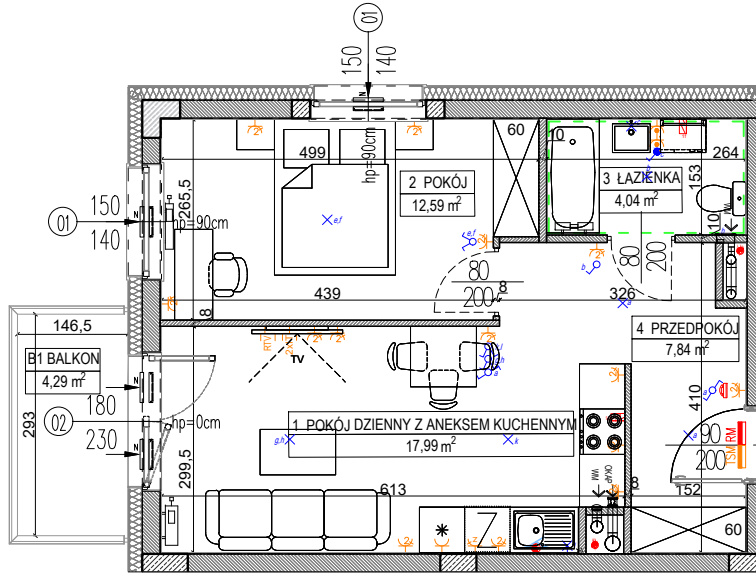
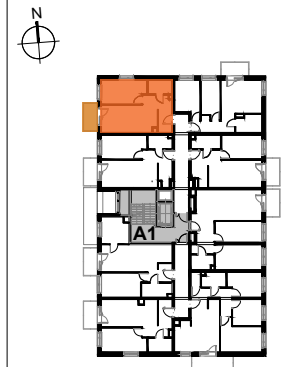


DATA WYDANIA: 2019-02-07
NR ZMIANY: 02

MIESZKANIE A1.3.M2



LOKALIZACJA BUDYNKU NA DZIAŁCE



USYTUOWANIE MIESZKANIA NA KONDYGNACJI



SKALA 1:100

OZNACZENIA:

- | | | | |
|--|---|--|---|
| | Wejście do mieszkania | | Gniazdo wtykowe podwójne |
| | Wysokość parapetu | | Gniazdo wtykowe pojedyncze |
| | Otwór w murze o wymiarach min. 90/207 cm pod drzwi wewnętrzne | | Gniazdo wtykowe okapu |
| | Grzejnik płytowy | | Gniazdo wtykowe pojedyncze IP44 |
| | Grzejnik łazienkowy | | Gniazdo wtykowe zmywarki |
| | Wentylacja mechaniczna - wentylator kuchenny / łazienkowy | | Gniazdo wtykowe natynkowe IP55 |
| | Wentylacja okapu kuchennego | | Gniazdo RTV-SAT |
| | Nawietrzak okienny | | Gniazdo informatyczne podwójne |
| | Podjęście wody zimnej | | Punkt podłączenia jednofazowy |
| | Podjęście wody do podlewania ogródka | | Punkt podłączenia trójfazowy |
| | Podjęście wody cieplej i zimnej | | Unifon mieszkaniowy |
| | Podjęście kanalizacyjne | | Łącznik podwójny |
| | Pion kanalizacji sanitarnej | | Łącznik pojedynczy |
| | Licznik wody do podlewania ogródka | | Łącznik dwubiegunowy z jednym klawiszem |
| | Rozdzielnica mieszkaniowa podtynkowa | | Łącznik schodowy |
| | Skrzynka telekomunikacyjna podtynkowa | | Łącznik pojedynczy IP44 |
| | Rozprowadzenie instalacji wodno-kanalizacyjnej w łazience/wc do realizacji przez nabywcę lokalu | | Łącznik krzyżowy |
| | | | Wypust oświetleniowy na suficie |
| | | | Wypust oświetleniowy na ścianie |
| | | | h=min. 2,25m |
| | | | Łącznik schodowy podwójny |
| | | | Kinkiet, moc max. 60W IP 54 |

BUDYNEK A, PIĘTRO 3, KLATKA A1, MIESZKANIE 2

1 POKÓJ DZIENNY Z ANEKSEM	17,99 m ²
2 POKÓJ	12,59 m ²
3 ŁAZIENKA	4,04 m ²
4 PRZEDPOKÓJ	7,84 m ²
POWIERZCHNIA UŻYTKOWA LOKALU:	42,46 m²
B1 BALKON	4,29 m ²

- UWAGI:**
- metryka lokalu ma charakter poglądowy,
 - na rysunku podano wymiary ścian oraz powierzchnie poszczególnych pomieszczeń w stanie wykończonym, zgodnie ze standardem wykończenia
 - w związku z optymalizacją konstrukcji powierzchnie poszczególnych pomieszczeń mogą ulec zmianie,
 - podana pow. użytkowa balkonu/terasu liczona jest do pochwytu balustrady balkonowej/terasowej (nie dotyczy mieszkań na parterze),
 - wysokość instalowania osprzętu od poziomu posadzki:
 gniazda: w pokojach-ok. 30cm, robocze kuchni-ok. 120cm, do urządzeń stacjonarnych w kuchni-ok. 30cm, do okapu-ok. 220cm, przy umywalce w łazience-ok. 120cm, do pralki w łazience-ok. 90cm, wyłączniki oświetlenia-ok. 120cm, unifon-ok. 145cm; zasilanie zmywarki w wodę i odbiór ścieków wykonac z podejść pod zlewozmywakiem.