

Uwagi:

1. Pomiary powierzchni zgodnie z normą PN-ISO 9836:2015.
2. Elementy aranżacji mieszkania jak drzwi wewnętrzne, zabudowy meblowe, meble, ceramika sanitarna, sprzęt AGD i RTV nie stanowią oferty handlowej.

Legenda:

- Ściany z możliwością rozbiórki
- Ściany bez możliwości rozbiórki
- Kratka wentylacyjna
- Domofon
- Rozdzielnica

KARTA LOKALU
MIESZKALNEGO



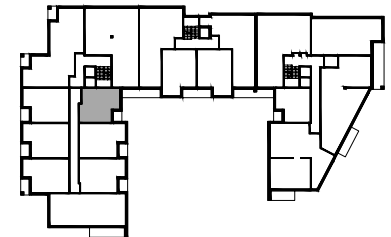
PILOTÓW 21



Inwestor:

Pilotów 21 Sp. z o.o.
ul. 10 lutego 5 81-366 Gdynia

Schemat kondygnacji:



Nr mieszkania:

C/17

Typ mieszkania:

1-POKOJOWE

Kondygnacja:

2 PIĘTRO

Powierzchnia użytkowa:

36,70 m²