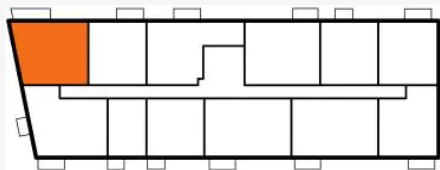




# NA KOSZUTCE



## PLAN BUDYNKU



Przykładowa treść: Prezentowane rzuty zostały przedstawione w celu zaprezentowania rozkładu funkcjonalnego pomieszczeń i należy je traktować poglądowo. Ostateczne wymiary zostaną określone podczas pomiarów powykonawczych i mogą się różnić w porównaniu do przedstawianej wersji przykładowej.

## D45

MIESZKANIE

# 55.57 m<sup>2</sup>

POWIERZCHNIA

# 6.13 m<sup>2</sup>

POWIERZCHNIA DODATKOWA

## 3

PIĘTRO

## 3

POKOJE

## D

BUDYNEK

MIESZKANIE

# D45



## POWIERZCHNIE:

1. pokój z aneksem kuchennym	23,31 m <sup>2</sup>
2. pokój 1	10,10 m <sup>2</sup>
3. pokój 2	11,07 m <sup>2</sup>
4. łazienka	4,36 m <sup>2</sup>
5. przedpokój	6,73 m <sup>2</sup>

<b>SUMA:</b>	<b>55.57 m<sup>2</sup></b>
1. balkon	6,13 m <sup>2</sup>



Biuro Sprzedaży

ul Słoneczna 1, 40-135 Katowice

324416148 | [wawel-service.pl](http://wawel-service.pl)

[katowice@wawel-service.pl](mailto:katowice@wawel-service.pl)