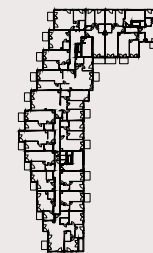




# Mieszkanie 30



24

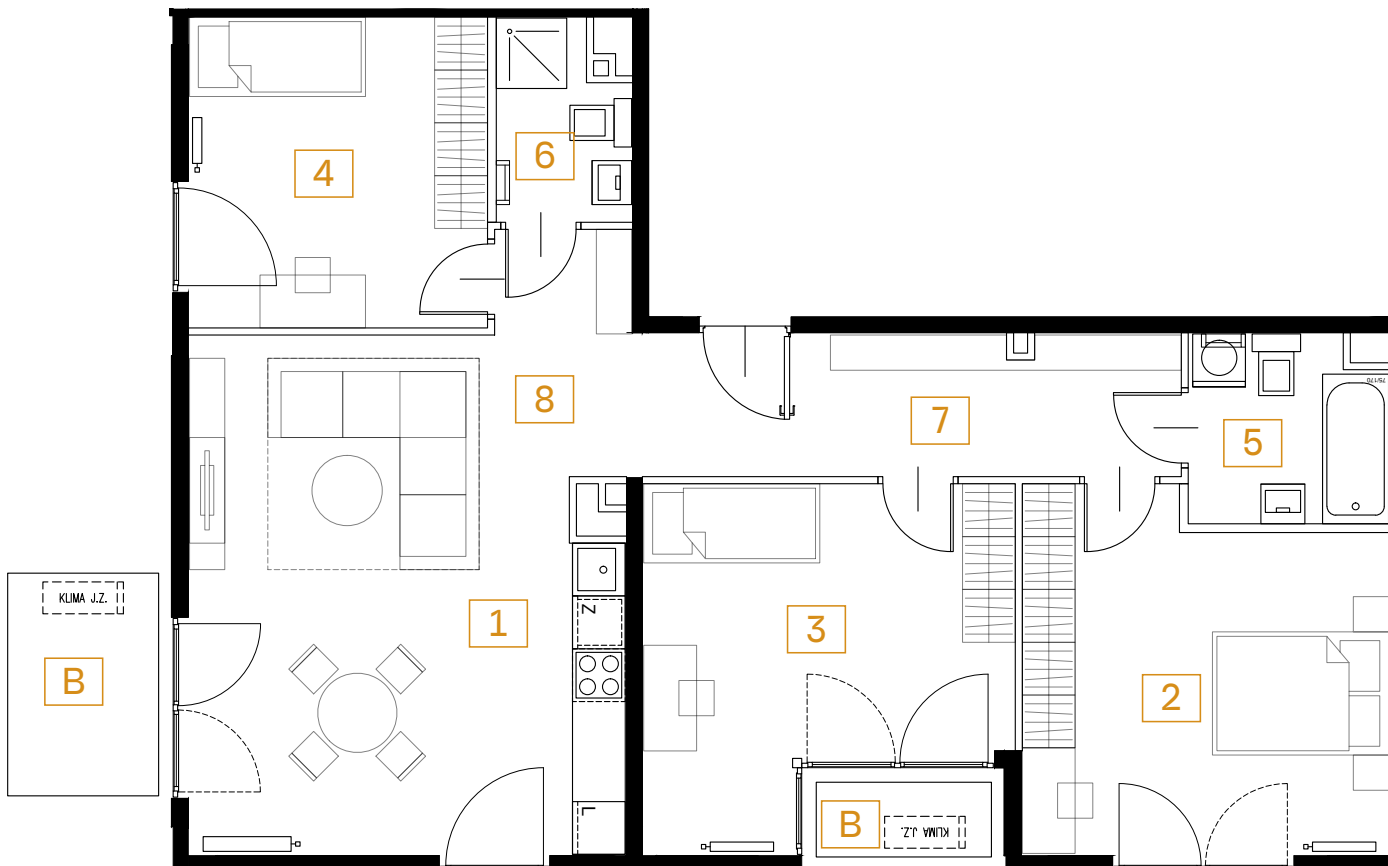
91.05 m<sup>2</sup>

piętro: 5

pokoje: 4



22



1	POKÓJ + ANEKS	26.33 m <sup>2</sup>
2	POKÓJ	16.20 m <sup>2</sup>
3	POKÓJ	14.66 m <sup>2</sup>
4	POKÓJ	11.92 m <sup>2</sup>
5	ŁAZIENKA	4.70 m <sup>2</sup>
6	ŁAZIENKA	3.19 m <sup>2</sup>
7	PRZEDPOKÓJ	9.81 m <sup>2</sup>
8	PRZEDPOKÓJ	4.24 m <sup>2</sup>

B	BALKON	4.34 m <sup>2</sup>
B	BALKON	1.69 m <sup>2</sup>

Przedstawiona aranżacja lokalu jest przykładowa, rysunki w tym zakresie mają charakter poglądowy.