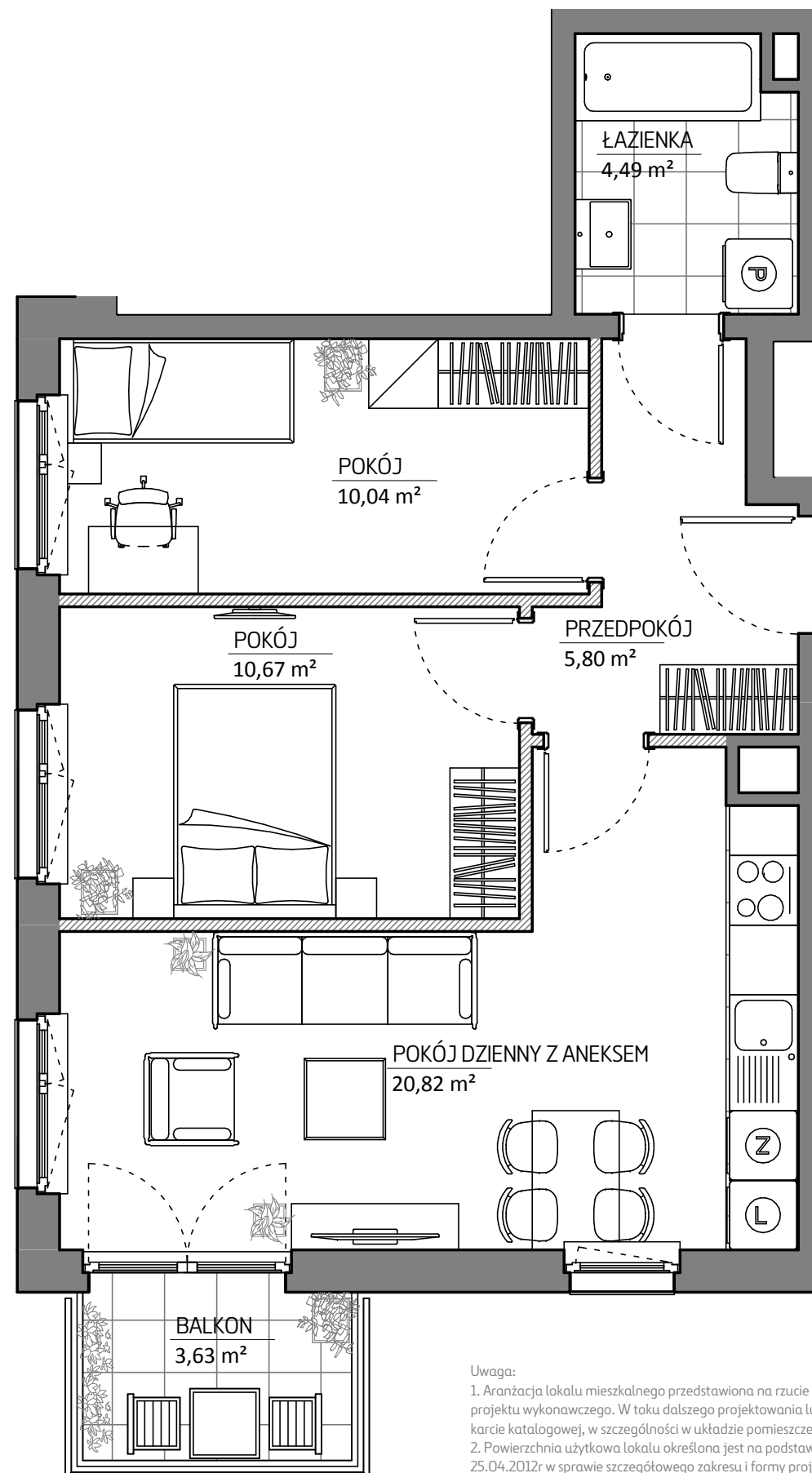
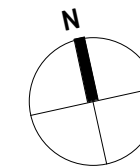


MIESZKANIE NR 29 • 2 POKOJE • 53,47 m²

budimex
nieruchomości

BUDIMEX NIERUCHOMOŚCI Sp. z o.o.
Biuro w Krakowie
ul. Fredry 6a, 30-605 Kraków
tel. (12) 352 52 55
www.budimex-nieruchomości.pl



Uwaga:

1. Aranżacja lokalu mieszkalnego przedstawiona na rzucie jest przykładowa. Niniejsza karta katalogowa opracowana została na podstawie projektu wykonawczego. W toku dalszego projektowania lub zmian lokatorskich mogą nastąpić zmiany w stosunku do informacji zawartych na karcie katalogowej, w szczególności w układzie pomieszczeń, usytuowaniu elementów nadających się do demontażu, takich jak np. ściany działowe.
2. Powierzchnia użytkowa lokalu określona jest na podstawie rozporządzenia Ministra Transportu, Budownictwa i Gospodarki Morskiej z dnia 25.04.2012r. w sprawie szczegółowego zakresu i formy projektu budowlanego oraz uwzględnieniu treści Polskiej Normy PN-ISO 9836:1997. Do powierzchni użytkowej lokalu wlicza się powierzchnie zajęte przez elementy nadające się do demontażu takie jak np. ściany działowe.
3. Powierzchnie są obliczane w świetle pionowych przegród nie nadających się do demontażu w stanie wykończonym, przy uwzględnieniu tynków, na poziomie podłogi (bez uwzględniania listew przypodłogowych, progów itp.)
4. Informacje na karcie nie stanowią oferty handlowej w rozumieniu art. 66 kodeksu cywilnego.



FREDRY6

ETAP II


Kraków,
ul. Fredry 6
Łagiewniki - Borek Fatęcki

DANE LOKALU:

LOKAL NR	LICZBA POKOI	POW. UŻYTKOWA
29	2	53,47 m ²
BUDYNEK	KLATKA	PIĘTRO
6J	1	3

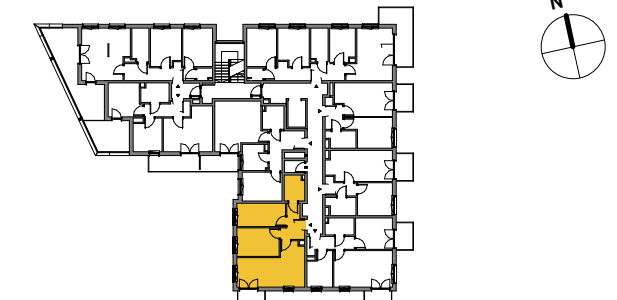
ZESTAWIENIE POWIERZCHNI

PRZEDPOKÓJ	5,80 m
POKÓJ DZIENNY Z ANEKSEM	20,82 m
POKÓJ	10,67 m
POKÓJ	10,04 m
ŁAZIENKA	4,49 m

 powierzchnia pod elementami nadającymi się do demontażu, np pod ścianami działowymi 1,65 m²

BALKON 3,63 m

POŁOŻENIE MIESZKANIA W BUDYNKU



WARTOŚĆ
BRUTTO (PLN):

PROJEKTANT
B2STUDIO



0 1 2 3 4 5m