



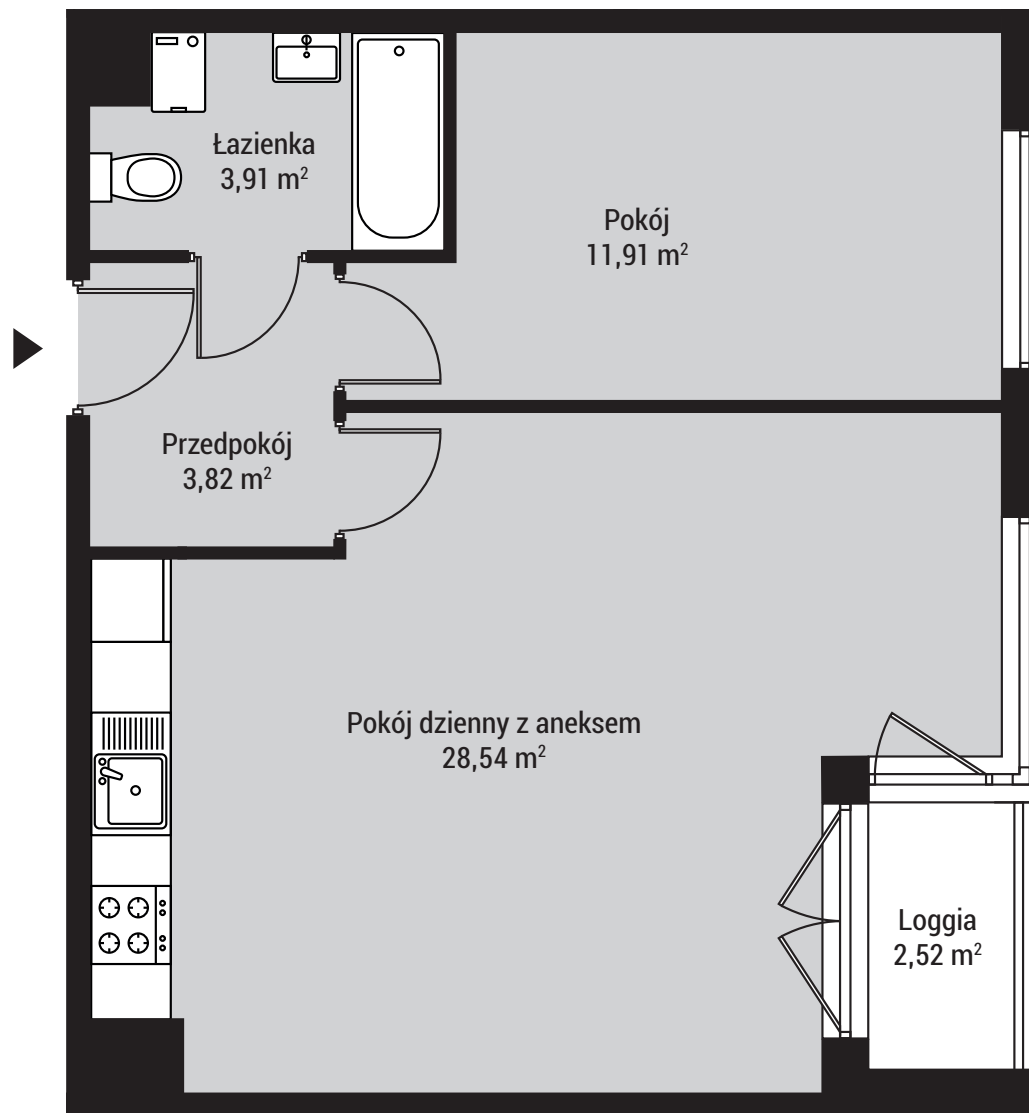
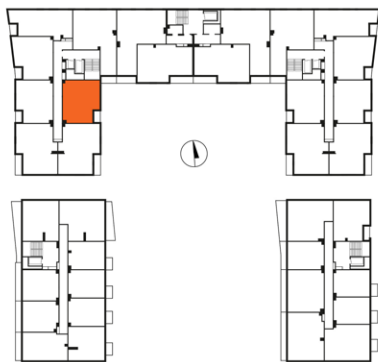
**WAWEL
SERVICE**

PIASTA PARK IV
ul. Piasta Kołodzieja, Kraków

powierzchnia użytkowa

48,18 m²

pokój dzienny z aneksem	28,54 m ²
pokój	11,91 m ²
łazienka	3,91 m ²
przedpokój	3,82 m ²
loggia	2,52 m ²



mieszkanie nr

M24

budynek D1

**DWUPOKOJOWE
PIĘTRO 4**



Biuro sprzedaży

Wawel Service, Pl. Na Groblach 21, Kraków

T: 12 376 72 48

E: sprzedaz@wawel-service.pl

W: wawel-service.pl