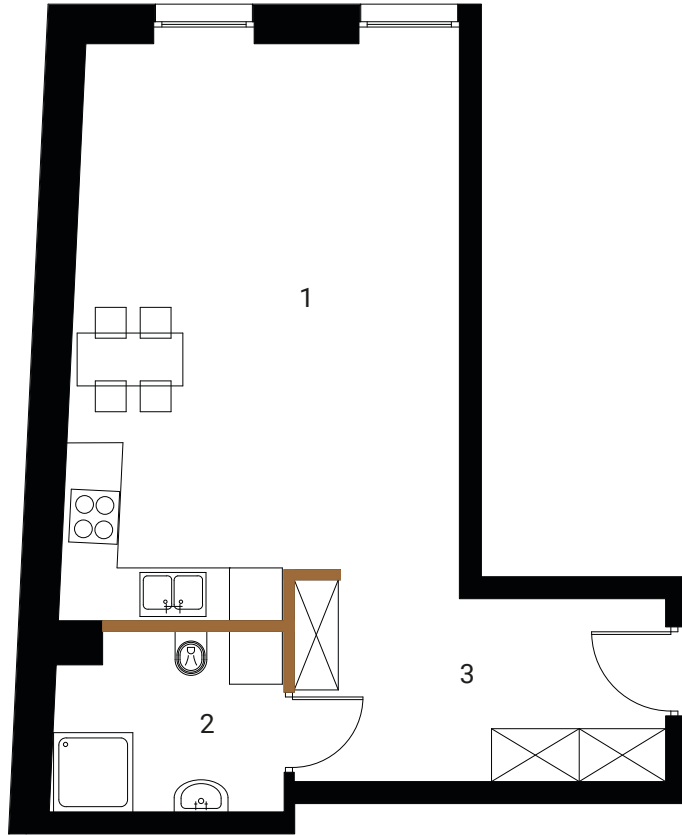
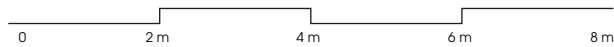


MIESZKANIE J1

JASNA 2	PARTER	1 POKÓJ
1. SALON Z ANEKSEM		27.65 m ²
2. ŁAZIENKA		5.20 m ²
3. KORYTARZ		9.29 m ²
POWIERZCHNIA		42.14 m²



■ ŚCIANA NOŚNA ■ ŚCIANA DZIAŁOWA



Karta katalogowa ma charakter poglądowy i nie stanowi oferty zgodnie z zasadami KC. Powierzchnia podana w świetle ścian murowanych bez wykończenia (np. glazura) na podstawie projektu budowlanego. W trakcie opracowania projektu wykonawczego powierzchnia może nieznacznie ulec zmianie. Powierzchnia mieszkania obliczania jest wg normy PN-ISO 9836:2022-07. Aranżacja wnętrza ma charakter wyłącznie ilustracyjny.

