

KONDYGNACJA:	1. PIĘTRO
LICZBA POKOI:	3
POWIERZCHNIA UŻYTKOWA:	58,88 m²
POWIERZCHNIA BALKONU:	5,77 m²
WYSOKOŚĆ MIESZKANIA:	2,63 m

**ZESTAWIENIE POWIERZCHNI UŻYTKOWEJ
MIESZKANIA 115:**

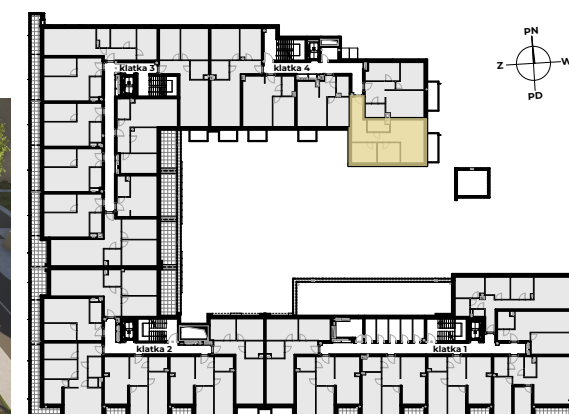
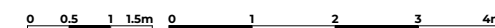
115.1	HOL	14,78 m ²
115.2	ŁAZIENKA	4,44 m ²
115.3	POKÓJ Z ANEKSEM KUCHENNYM	22,27 m ²
115.4	POKÓJ	8,17 m ²
115.5	POKÓJ	9,22 m ²
	POWIERZCHNIA UŻYTKOWA	58,88 m²

ZESTAWIENIE POWIERZCHNI BALKONÓW 115:

115.B1	BALKON	5,77 m ²
--------	--------	---------------------

— ŚCIANY DZIAŁOWE, KTÓRE
MOGĄ ZOSTAĆ USUNIĘTE

— GRZEJNIKI



Powierzchnia użytkowa mieszkania obliczona zgodnie z normą PN-ISO 9836:2022-07.

Niniejsza karta mieszkania oraz wizualizacje nie stanowią oferty w rozumieniu przepisów Kodeksu Cywilnego.

Powierzchnie i wymiary mogą ulec niewielkim zmianom wynikającym z realizacji projektu. Wymiary oraz wysokości nie uwzględniają grubości tynków.