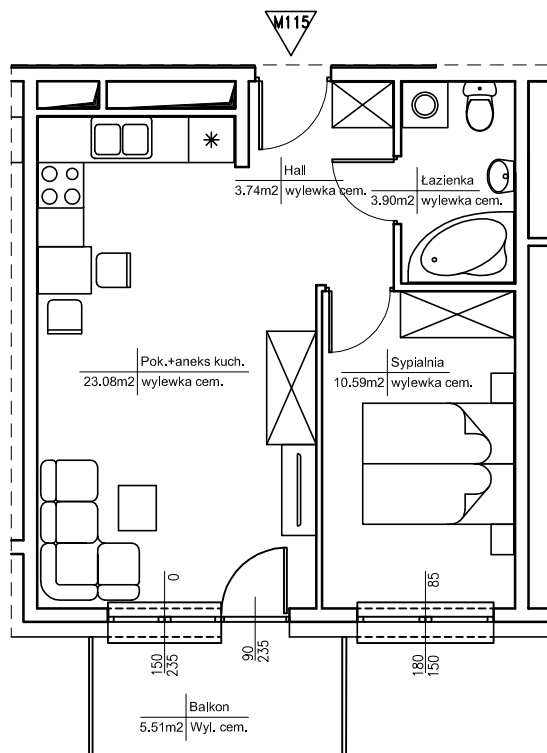


BUDYNEK MIESZKALNY WIELORODZINNY WARSZAWA - BIAŁOŁĘKA, UL. TRĄBY

Willa
Wisłana



INFORMACJE O LOKALU

Numer lokalu	115
ilość pokoi	2
segment budynku	A
kondygnacja/piętro	6/6
powierzchnia lokalu [m ²] (bez balkonu)	41,31 m ²

ZESTAWIENIE POWIERZCHNI

Pokój + aneks kuch.	23,08m ²
Sypialnia	10,59m ²
Hall	3,74m ²
Łazienka	3,90m ²
Balkon	5,51m ²

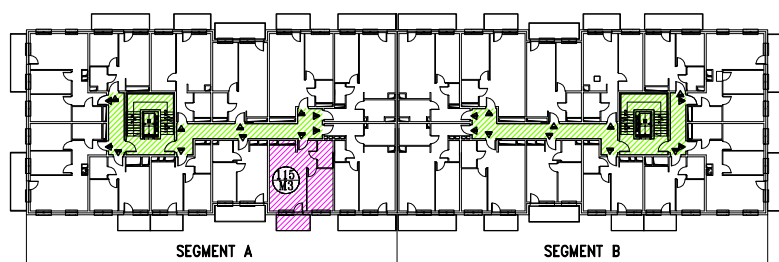
UWAGI:

1. Pomiar powierzchni zgodny z normą PN-ISO 9836:1997
2. Powierzchnie balkonów, loggi i tarasów mogą ulec nieznacznym zmianom

KARTA KATALOGOWA

DATA WYDANIA 12.2018

SCHEMAT BUDYNKU



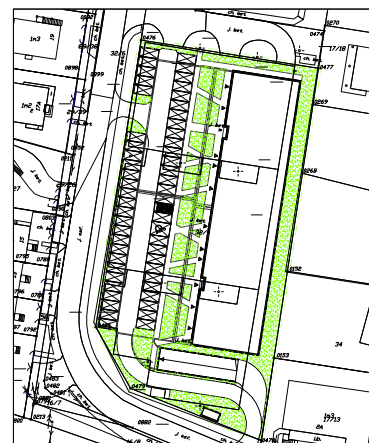
NUMER I TYP LOKALU



POWIERZCHNIA LOKALU



POWIERZCHNIA WSPÓLNA NIERUCHOMOŚCI



DEWELOPER:

J.W. Construction Holding S.A.
ul. Radzymińska 326 I 05-091 Ząbki I tel. 22 777 90 00
J.W. Construction Holding S.A., 05-091 Ząbki, ul. Radzymińska 326, tel. (22) 771 75 55, fax. (22) 771 79 07, biuro@jwconstruction.pl, www.jwconstruction.pl
Wpisana do Rejestru Przedsiębiorców prowadzonego przez Sąd Rejonowy dla m.st. Warszawy XIV Wydział Gospodarczy pod nr 0000028142,
Regon 010621332, NIP 125-00-28-307

PROJEKTANT:

Pracownia Projektowa "PIK" s.c.
Anna i Maciej PINDUROWIE
44-240 ŻORY, ul. Szeroka 24 tel. 0*32 434-42-20
www.pik.pl e-mail: biuro@pik.pl