

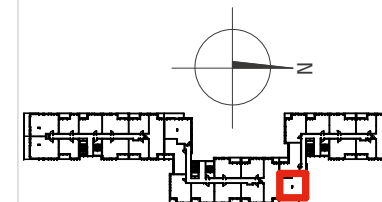
■ elementy stałe  
 ▬ ścianki działowe nadające się do demontażu



Powierzchnie zgodnie z normą PN-ISO 9836:1997 - do powierzchni wliczono powierzchnie zajęte przez ścianki działowe nadające się do demontażu. Plan mieszkania może ulec niewielkim zmianom w trakcie realizacji budynku.



BIURO SPRZEDAŻY  
 TEL. :58 888 20 00  
 sprzedaz.morena@polnord.pl



KLATKA SCHODOWA C | PIĘTRO 10

**C.10.356**

68.66 m<sup>2</sup> | 3 POKOJE

01	Przedpokój	11.52 m <sup>2</sup>
02	Pokój	10.68 m <sup>2</sup>
03	Pokój	14.29 m <sup>2</sup>
04	Salon z aneksem	27.83 m <sup>2</sup>
05	Łazienka	4.34 m <sup>2</sup>
06	Loggia	10.01 m <sup>2</sup>

Wysokość mieszkania w świetle 258,5cm  
 (parter - 256,5cm)

Mieszkania wyposażone w wentylację mechaniczną



Polnord - Apartamenty  
 ul. Śląska 35/37, 81-310 Gdynia

