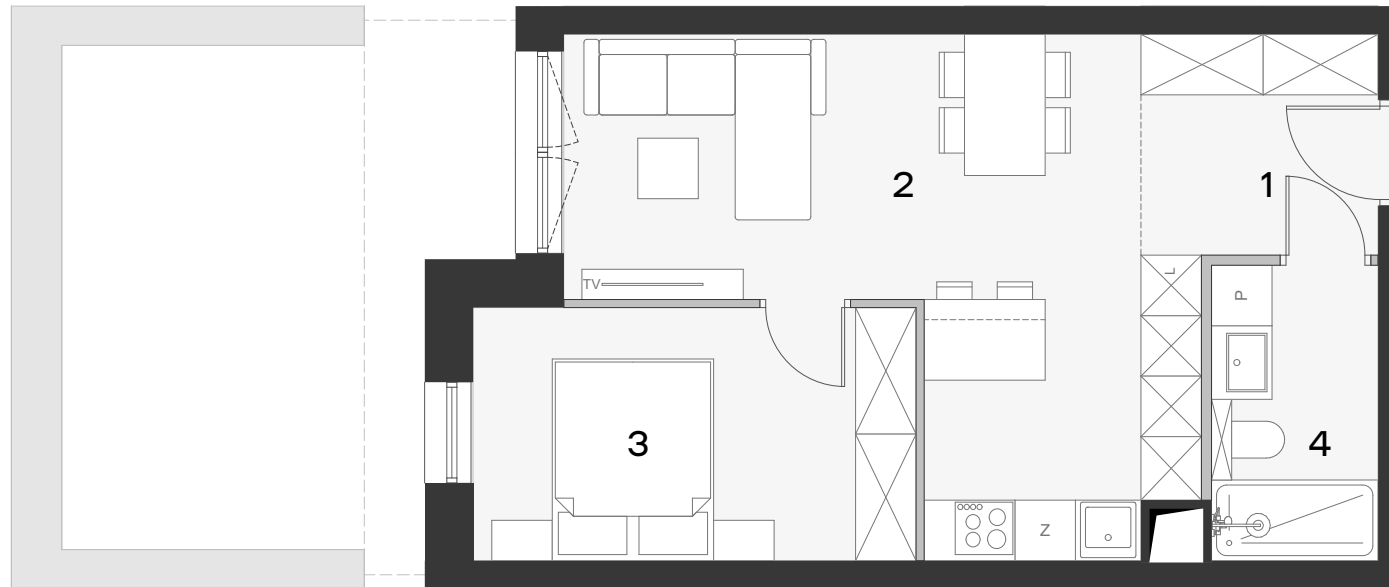
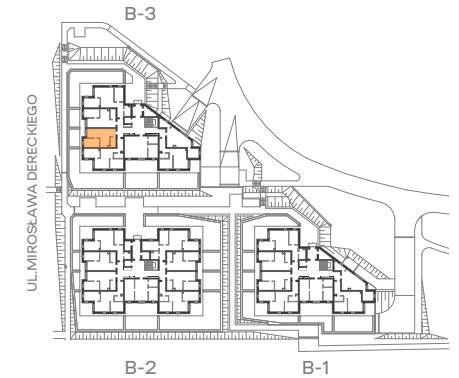


Koncertowa Dolina IV

Czechów, ul. Koncertowa 38b



BUDYNEK	PIĘTRO	MIESZKANIE
B-3	0	69

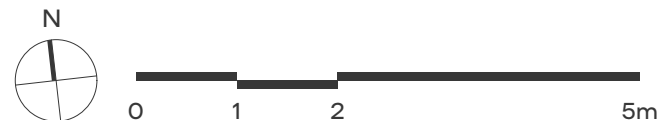
POWIERZCHNIA

43,09 m²

1. PRZEDPOKÓJ	5,15 m ²
2. P.DZIENNY+A.KUCH.	22,08 m ²
3. SYPIALNIA	11,03 m ²
4. ŁAZIENKA	4,83 m ²

RAZEM 43,09 m²

TARAS wg PZT



Uwaga: Podane na rysunku wymiary oraz powierzchnie pomieszczeń mają charakter projektowy i mogą nieznacznie różnić się od wymiarów i powierzchni w wybudowanym budynku. Umeblowanie jest tylko wizualizacją i nie stanowi oferty handlowej - ma jedynie charakter poglądowy, przybliżający wielkość mieszkania.