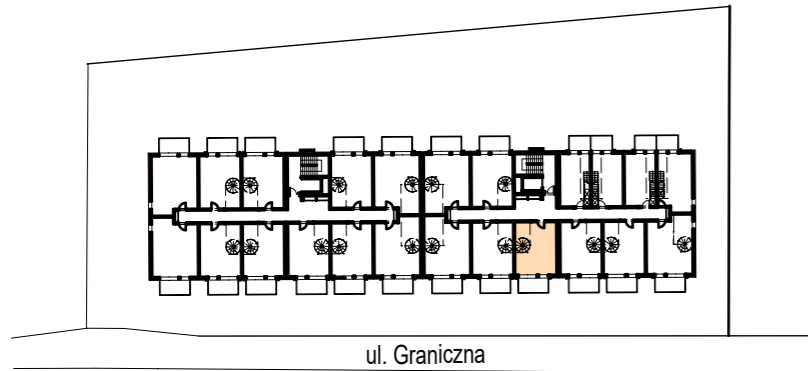
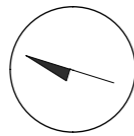




## APARTAMENTY NAD MORZEM



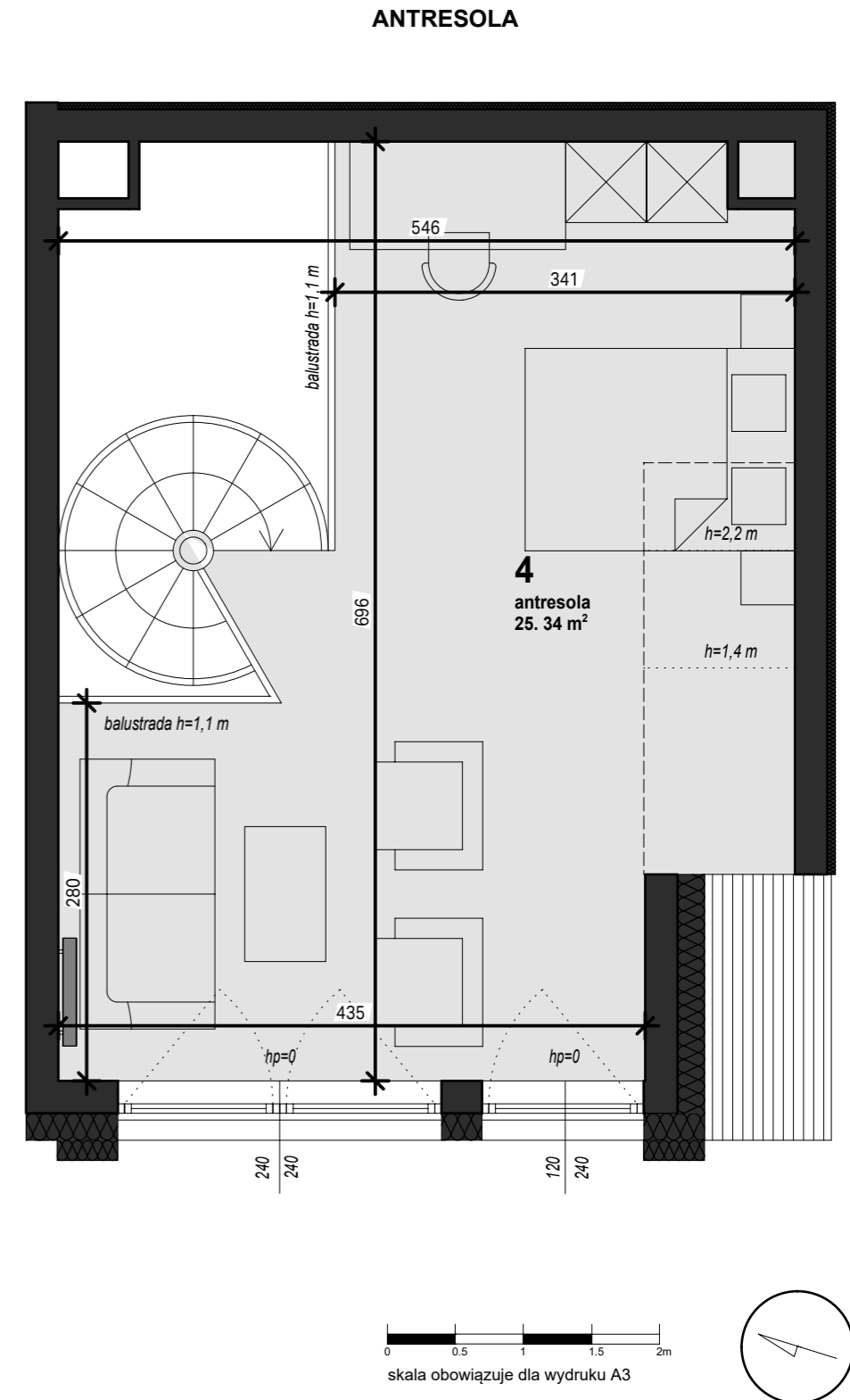
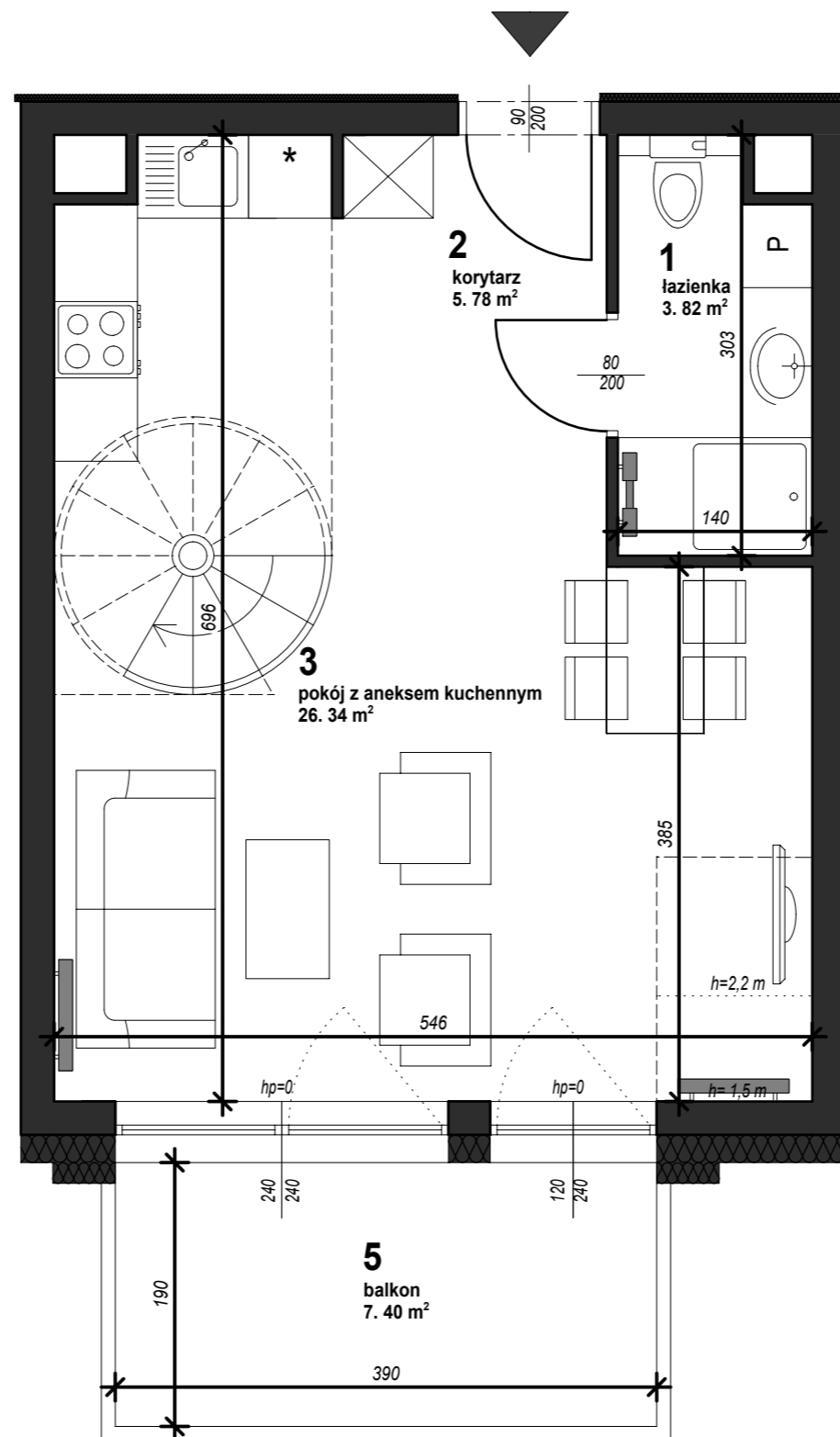
← plaża 100 m



### Lokal A.3.43 piętro 3

1 łazienka	3, 82 m <sup>2</sup>
2 korytarz	5, 78 m <sup>2</sup>
3 pokój z aneksem kuchennym	26, 34 m <sup>2</sup>
4 antresola	25, 34 m <sup>2</sup>
<hr/>	
<b>61, 28 m<sup>2</sup></b>	
<hr/>	
5 balkon	7, 40 m <sup>2</sup>

**morzlive**  
USTRONIE MORSKIE



0 0.5 1 1.5 2m  
skala obowiązuje dla wydruku A3

Powierzchnie pomieszczeń i lokalizację urządzeń sanitarnych podano na podstawie projektu budowlanego. Możliwe jest wystąpienie niewielkich zmian w projekcie wykonawczym lub na etapie realizacji. Powierzchnia użytkowa lokalu mieszkalnego określona jest na podstawie Rozporządzenia Ministra Rozwoju z dn. 11.09.2020 r. w sprawie szczegółowego zakresu i formy projektu budowlanego (Dz.U. 2020 poz. 1609), zgodnie z zasadami obmiaru zawartymi w normie PN-ISO 9836. Informacje na karcie nie stanowią oferty handlowej w rozumieniu art. 66 KC

 **AREA**  
DEVELOPMENT

**archibox**  
pracownia projektowa