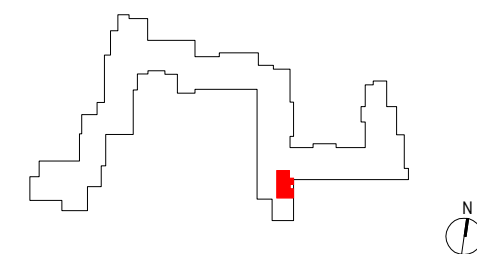


ZAKĄTEK CYBISA



H195

mieszkanie	2 pokoje z kuchnią
klatka	H
nr lokalu	195
kondygnacja	2
piętro	1
loggia	3,08 m²

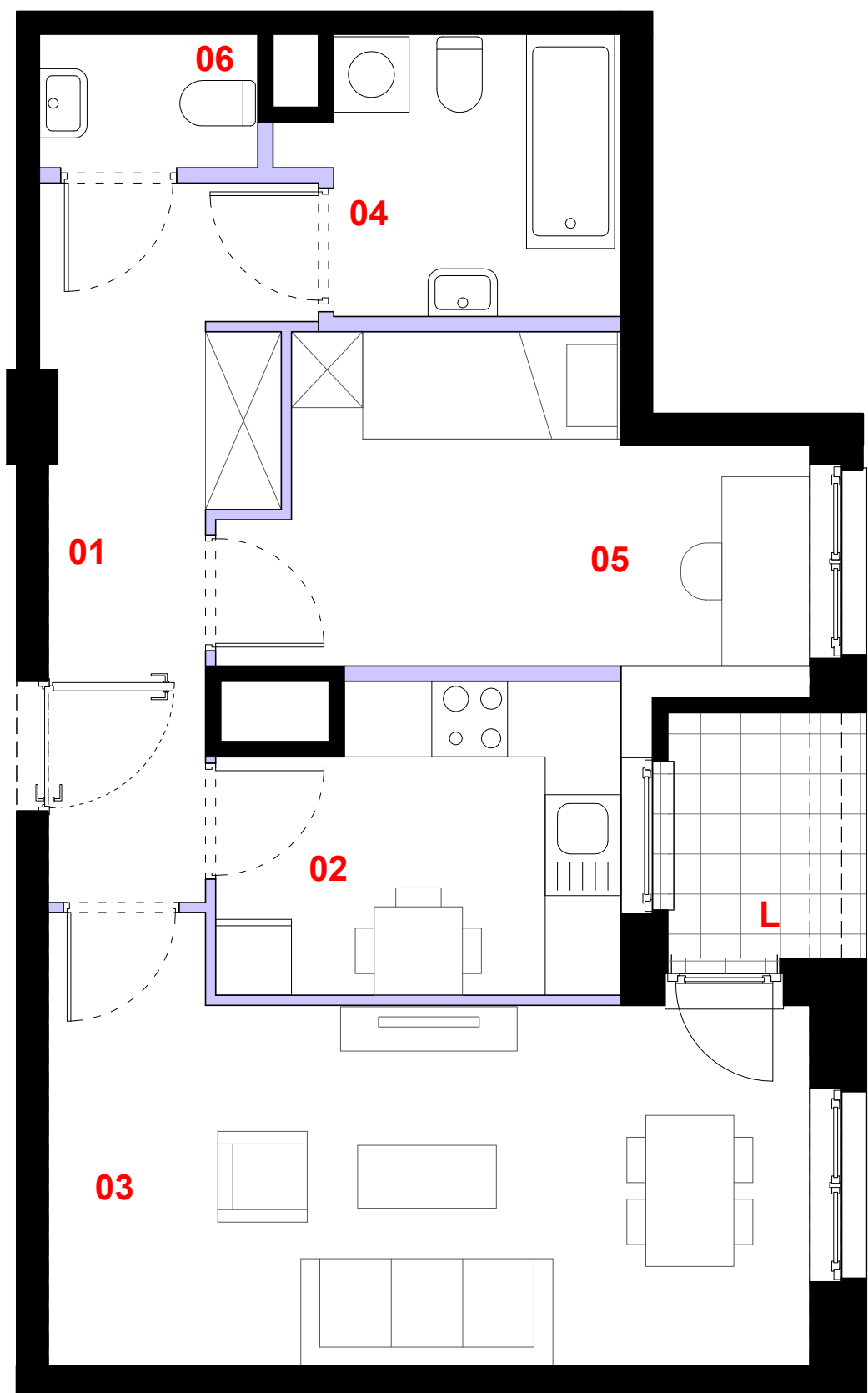
oznaczenie pomieszczeń

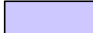
01	przedpokój	9,01 m²
02	kuchnia	7,39 m²
03	pokój dzienny	18,21 m²
04	łazienka	5,28 m²
05	sypialnia	10,25 m²
06	wc	1,84 m²

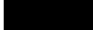
suma pow. użytkowej 51,98 m²

powierzchnia pod ściankami nadającymi się do demontażu 1,85 m²

powierzchnia lokalu 53,83 m²



 ściana działowa

 elementy nierozbieralne

0 1m 2m 3m

Powierzchnia lokalu obejmuje: [1] powierzchnię użytkową lokalu wyliczoną zgodnie z normą PN-70/B-02365 oraz [2] powierzchnię elementów nadających się do demontażu. Karta katalogowa jest załącznikiem do umowy. Aranżacja ma charakter przykładowy, umeblowanie nie stanowi wyposażenia lokalu. Szczegółowe zasady ustalania powierzchni lokalu po jego wybudowaniu jak i możliwości zmiany powierzchni lokalu określa umowa deweloperska.



skala 1:50

PROFBUD

biuro@profbud.info

tel. 605 606 606