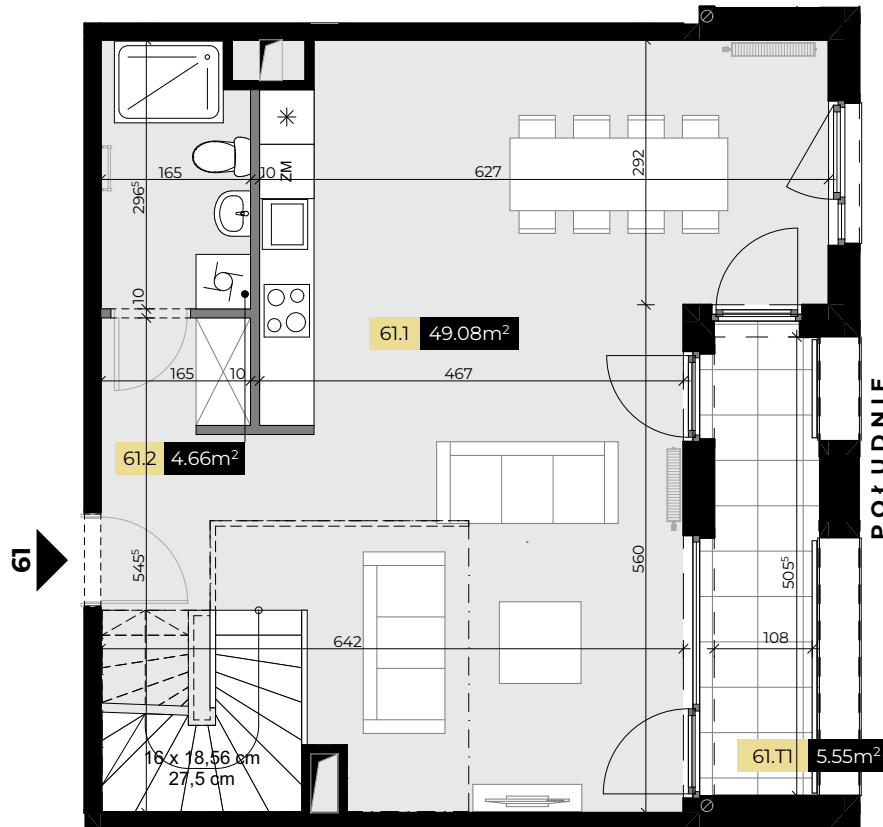

**POZIOM I MIESZKANIA 61**


<b>KONDYGNACJA:</b>	<b>5. PIĘTRO</b>
<b>LICZBA POKOI:</b>	<b>1</b>
<b>POWIERZCHNIA UŻYTKOWA:</b>	<b>95,62 m<sup>2</sup></b>
<small>(POZIOM I + POZIOM II)</small>	
<b>POWIERZCHNIA TARASÓW:</b>	<b>33,75 m<sup>2</sup></b>
<b>WYSOKOŚĆ MIESZKANIA:</b>	<b>2,60 m</b>
<b>WYSOKOŚĆ NA ANTRESOLI:</b>	<b>2,63 m</b>

**ZESTAWIENIE POWIERZCHNI UŻYTKOWEJ  
MIESZKANIA 61:**

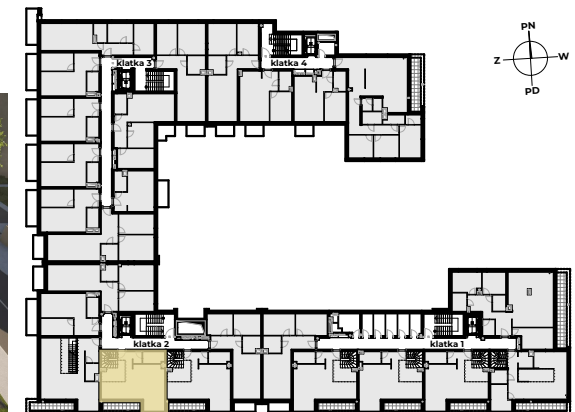
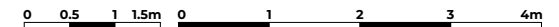
61.1	POKÓJ Z ANEKSEM KUCHENNYM	49,08 m <sup>2</sup>
61.2	ŁAZIENKA	4,66 m <sup>2</sup>
61.3	ANTRESOLA	41,88 m <sup>2</sup>
	<b>POWIERZCHNIA UŻYTKOWA</b>	<b>95,62 m<sup>2</sup></b>

**ZESTAWIENIE POWIERZCHNI TARASÓW 61:**

61.T1	TARAS	5,55 m <sup>2</sup>
61.T2	TARAS	23,00 m <sup>2</sup>
61.T3	TARAS	5,20 m <sup>2</sup>
	<b>ŁĄCZNA POWIERZCHNIA</b>	<b>33,75 m<sup>2</sup></b>

— ŚCIANY DZIAŁOWE, KTÓRE MOGĄ ZOSTAĆ USUNIĘTE

— GRZEJNIKI



\* SCHODY I BALUSTRADY WEWNĘTRZNE DO WYKONANIA W ZAKRESIE WŁAŚCICIELA LOKALU



Powierzchnia użytkowa mieszkania obliczona zgodnie z normą PN-ISO 9836:2022-07.  
Niniejsza karta mieszkania oraz wizualizacje nie stanowią oferty w rozumieniu przepisów Kodeksu Cywilnego.  
Powierzchnie i wymiary mogą ulec niewielkim zmianom wynikającym z realizacji projektu. Wymiary oraz wysokości nie uwzględniają grubości tynków.