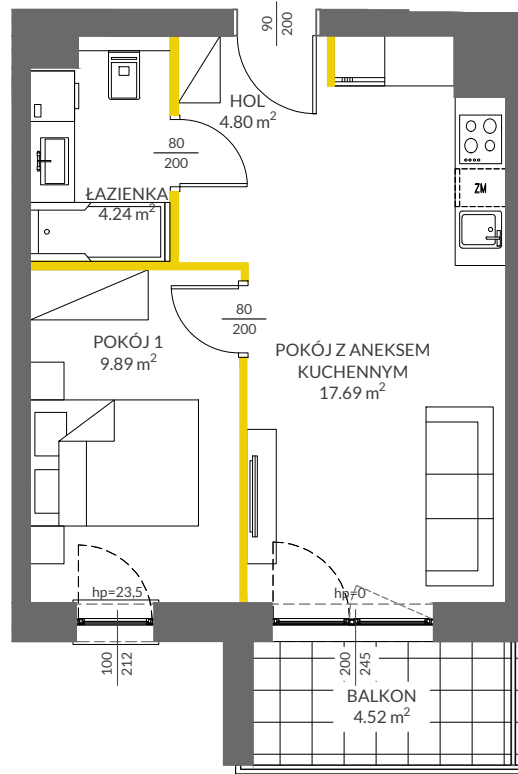


lokal mieszkalny

karta informacyjna inwestycji

wejście



LEGENDA

- ścianki działowe
- ścianki i obudowy pionów instalacyjnych



Powierzchnia lokalu obliczona została zgodnie z Polską Normą PN-ISO 9836:2015-12, powołaną w rozporządzeniu Ministra Transportu, Budownictwa i Gospodarki Morskiej z dnia 11 września 2020 roku w sprawie szczegółowego zakresu i formy projektu budowlanego. Powierzchnia rozliczeniowa lokalu, uwzględniająca powierzchnię pod ściankami działowymi, służy do ustalenia ceny sprzedaży. Powierzchnia użytkowa lokalu służy do celów ewidencyjnych i wyczystoksięgowych. Instalacja wodna i kanalizacyjna doprowadzona do kuchni, łazienki i WC, zakończona korkami, nie schowana w ścianach. Rozprowadzenie instalacji pod przybory leży po stronie Nabywcy. Meble, biały montaż oraz drzwi wewnętrzne nie stanowią elementu wyposażenia lokalu. Deweloper zastrzega sobie możliwość wprowadzenia niewielkich zmian w dalszym etapie inwestycji. Przedstawiona aranżacja lokalu jest przykładowa.

 **VICTORIA DOM**

VIVA  PIAST 5

data sporządzenia karty 18.10.2023

LOKAL NR 77

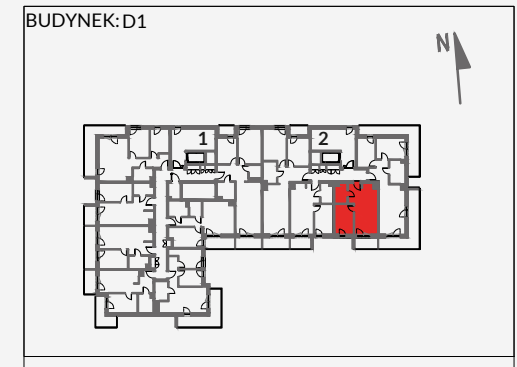
PIĘTRO	3
POKOJE	2
KLATKA	2
POWIERZCHNIA ROZLICZENIOWA	37.50 m²
POWIERZCHNIA UŻYTKOWA	36.62 m²

HOL	4.80 m ²
ŁAZIENKA	4.24 m ²
POKÓJ Z ANEKSEM KUCHENNYM	17.69 m ²
POKÓJ 1	9.89 m ²

POWIERZCHNIA POD ŚCIANKAMI DZIAŁOWYMI	0.88 m ²
--	---------------------

BALKON	4.52 m²
---------------	---------------------------

POŁOŻENIE LOKALU W BUDYUNKU:



MIESZKANIA POWTARZALNE: **73,81,85,89,97**

Adres inwestycji: Kraków, ul. Powstańców 82

BIURO SPRZEDAŻY

 **12 351 05 01**