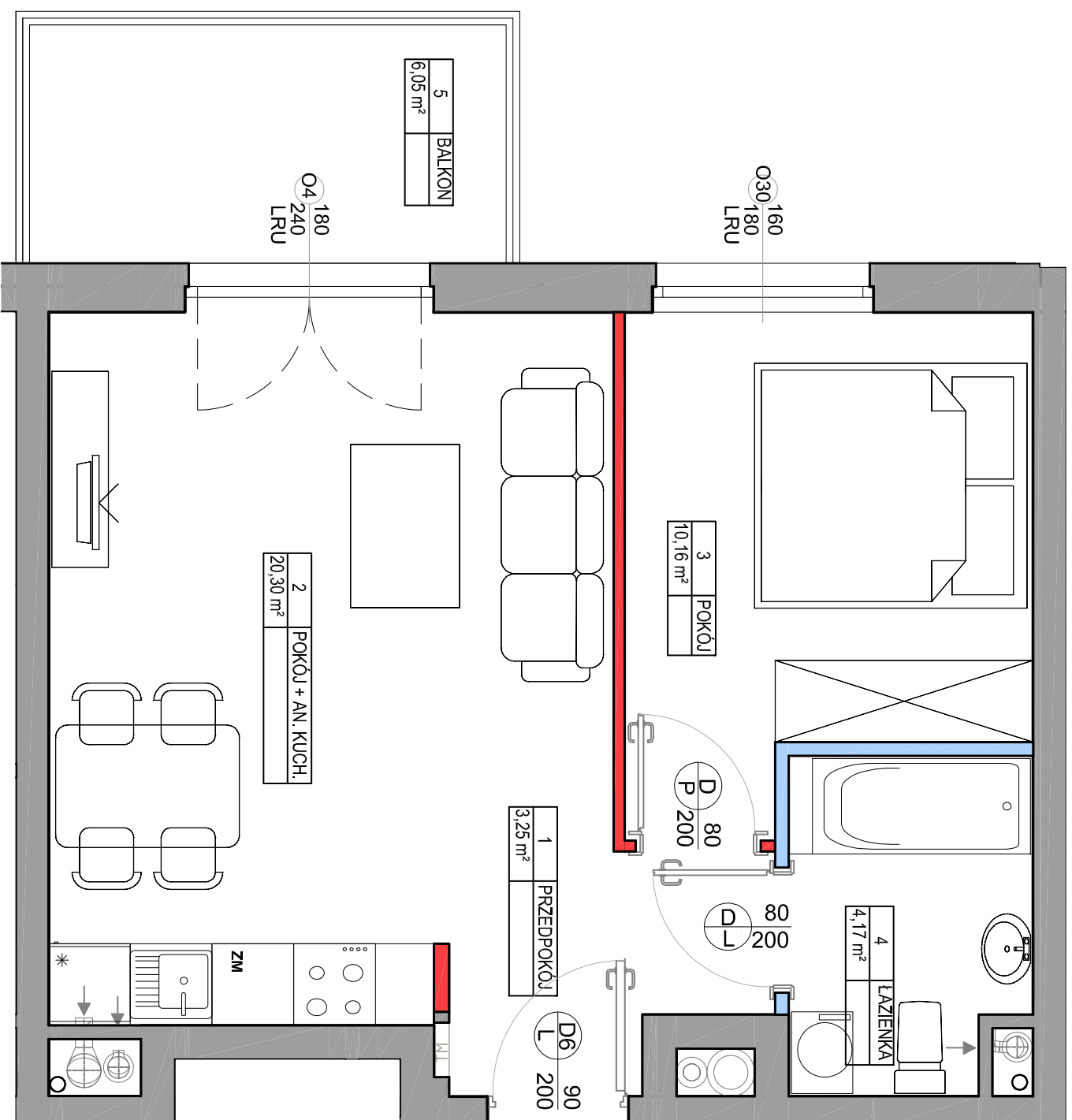
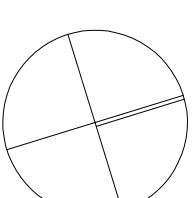


0 150 300CM



- UWAGI:**
1. POWIERZCHNIA UŻYTKOWA POSZCZEGÓLNYCH POMICZCZEN I LOKALU OBLICZONA ZGODNIE Z ROZPORZĄDZENIEM MINISTRA TRANSPORTU, BUDOWNICTWA I GOSPODARKI MORSKIEJ Z DNIA 25 KWIETNIA 2012 R. W SPRAWIE SZCZEGÓLNEGO ZAKRESU I FORMY PROJEKTU BUDOWLANEGO DZ. UJ. Z DNIA 27 KWIETNIA 2012 R.
  2. WSZYSTKIE ZMIANY W UKŁADZIE PODEJŚĆ DO KANALIZACJI SANITARNEJ I WENTYLACJI, WYMAGAJĄCE NARUSZENIA OBUJĘTYCH SZCZYTU INSTALACYJNEGO W MIESZKANIU PODLEGAJĄ AKCEPTACJI PROJEKTANTA I NIE MOGĄ BYĆ DOKONYWANE SAMODZIELNIE.
  3. INSTALOWANIE INDYWIDUALNYCH WENTYLATORÓW NA KANAŁACH ZBIORCZYCH, ZA WYŁĄCZKIEM PRZEZNACZONYCH DO TEGO CEŁU KANAŁÓW KUCHENNYCH JEST ZABRONIONE.
  4. NARUSZENIE ELEMENTÓW KONSTRUKCJI JEST ZABRONIONE.
  5. ZABUDOWA BALKONÓW, INSTALOWANIE ROLET ZEWNĘTRZNYCH, MARKIZ, KRAT, JEDNOSTEK ZEWNĘTRZNYCH KLIMATYZACJI, TYP. BEZ AKCEPTACJI GŁÓWNEGO PROJEKTANTA JEST ZABRONIONE.



**LEGENDA:**

- █ - ściany nadające się do demontażu
- █ - ściany z możliwością zmiany aranżacji
- █ - ściany szachtu
- █ - ściany konstrukcyjne, zewnętrzne, międzyklatkowe

**OZNACZENIA OKIEN:**



**SYMBOLE:**

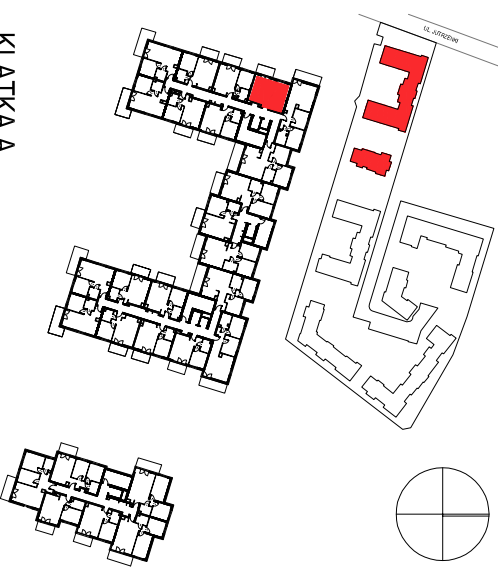
- pion kanalizacyjny
- pion wentylacji mechanicznej
- tablica elektryczna mieszkaniowa

**KATALOG MIESZKAŃ  
ARCHITEKTURA**

PRZEDSIĘWZIĘCIE  
DEWELOPERSKIE  
"MIASTECZKO JUTRZENKI"  
ul. Jutrzenki, Warszawa



ZADANIE INWESTYCYJNE I  
BUDYNEK 114 i 114A



KLATKA A

NR LOKALU III PIĘTRO  
**114/M26**

**POW. SPRZEDAŻOWA 38,71 m<sup>2</sup>**

**POW. UŻYTKOWA 37,88 m<sup>2</sup>**

1	PRZEDPOKÓJ	3,25 m <sup>2</sup>
2	POKÓJ + AN. KUCH.	20,30 m <sup>2</sup>
3	POKÓJ	10,16 m <sup>2</sup>
4	ŁAZIENKA	4,17 m <sup>2</sup>

5	BALKON	6,05 m <sup>2</sup>
POWIERZCHNIA POD ŚCIANKAMI NADAJĄCYMI SIĘ DO DEMONTAŻU		0,83 m <sup>2</sup>

NINIEJSZA KARTA KATALOGOWA ZOSTAŁA OPRACOWANA NA PODSTAWIE PROJEKTU BUDOWLANEGO, NIE STANOWI ONA WIERNIEGO ODWZOROWANIA POWSTAŁEGO LOKALU MIESZKALNEGO. KARTY MAJĄ JEDYNNIE SŁUżyć WSKAZANIU POŁOŻENIA PROJEKTOWANYCH POMICZCZEN LOKALU WIRYSOWANYCH NA PODSTAWIE PROJEKTU BUDOWLANEGO.

W TOKU DALSZEGO PROJEKTOWANIA MOGĄ WYSTĄPIĆ NIEMIELKE ZMIANY W STOSUNKU DO INFORMACJI ZAWARTYCH W KARCIE KATALOGOWEJ.

NINIEJSZA KARTA NIE STANOWI WIĄŻĄCEGO OPISU PREZENTOWANEGO LOKALU.

PROJEKT CHRONIONY PRAWEM AUTORSKIM.  
NIE PRZEZNACZONY DO CEŁÓW WYKONAWCZYCH. DATA\_2020-05-12

Investor:  
Masterszko Jutrzenki i SP z o.o.  
ul. Proźna 7/9, 00-107 Warszawa

