

ADRES: RZESZÓW,  
PADEREWSKIEGO 47B



## 4 PIĘTRO Mieszkanie nr 21

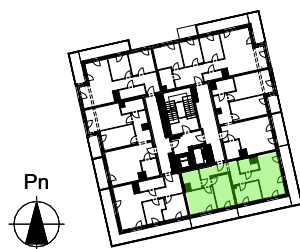
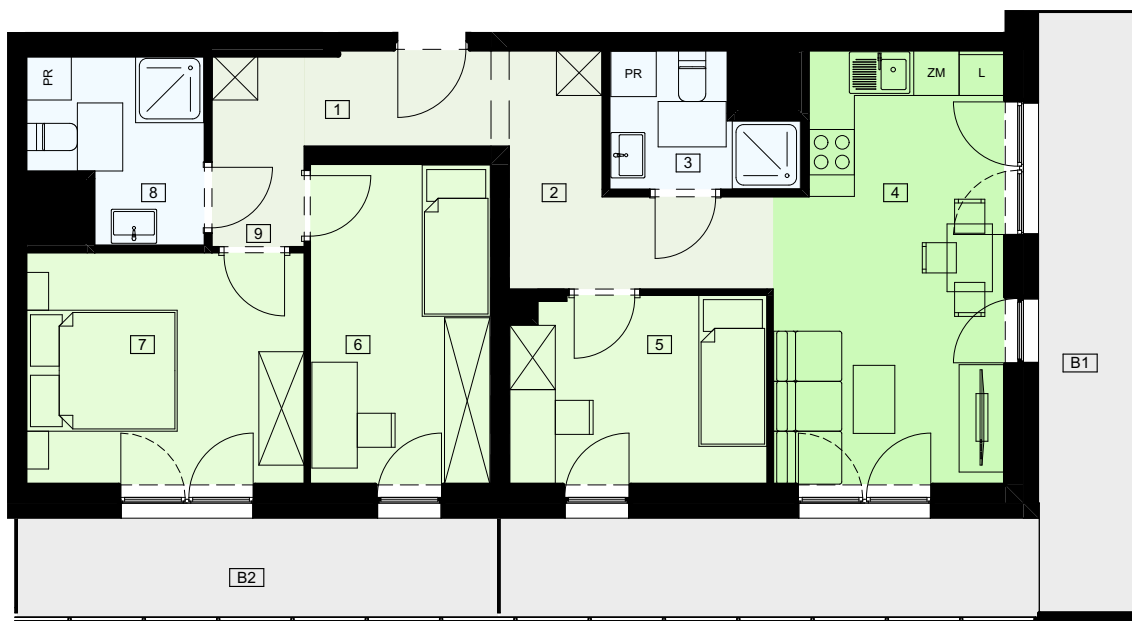
	Nazwa pomieszczenia	Powierzchnia
1	Przedpokój	3,40
2	Korytarz	6,61
3	Łazienka	3,75
4	Salon z aneksem kuchennym	16,63
5	Pokój	8,32
6	Pokój	10,03
7	Pokój	11,26
8	Łazienka	5,05
9	Korytarz	3,10
		<b>68,15 m<sup>2</sup></b>
B1	Loggia	19,56
B2	Loggia	8,19

### BIURO SPRZEDAŻY

Al. Powstańców Warszawy 34/U1  
35-329 Rzeszów  
godziny otwarcia: pon-pt. 9:00-17:00

### ZAPRASZAMY DO KONTAKTU

695 002 003 - MAGDALENA  
665 004 005 - PAULINA  
577 511 544 - SEBASTIAN  
[www.dzielnicaparkowa.pl](http://www.dzielnicaparkowa.pl)



skala: 1:100



"S.T. ARCHITEKCI" Sp. z o.o.  
Ul. Gen. M. Langiewicza 18,  
35-021 Rzeszów,  
[www.starchitekci.pl](http://www.starchitekci.pl)

Przedstawione rysunki mieszkań mają charakter poglądowy. W trakcie realizacji inwestycji rzut kondygnacji może ulec nieznacznym zmianom, jednak kluczowe cechy i funkcjonalność budynku pozostaną niezmiennione. Podstawowe elementy projektu takie jak np.: wymiary, umiejscowienie armatury sanitarnej i instalacje podano zgodnie z projektem budowlanym, ale mogą wystąpić drobne różnice w powyżej przedstawionych parametrach wynikające z prac budowlanych. Przedstawiona aranżacja pomieszczeń jest przykładowa, a umeblowanie nie jest częścią nabywanego lokalu.