

# Dożynkowa 47

## Lokal A1/1

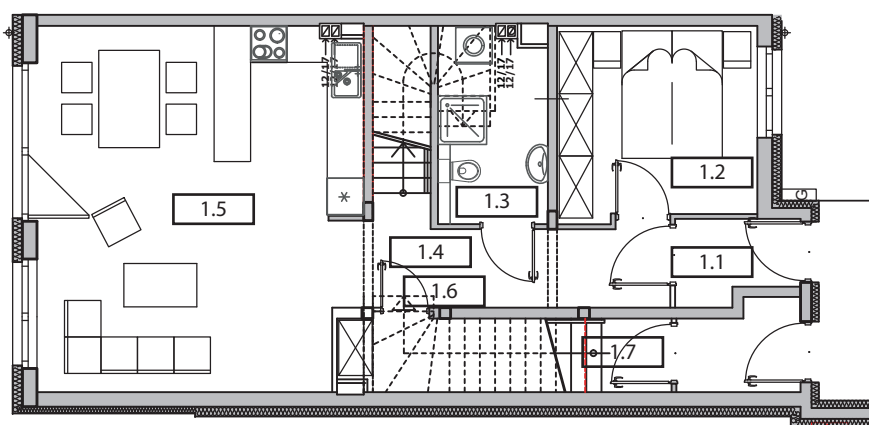
Powierzchnia użytkowa  
88.05 m<sup>2</sup>

Powierzchnia ogrodu  
65 m<sup>2</sup>



### Parter

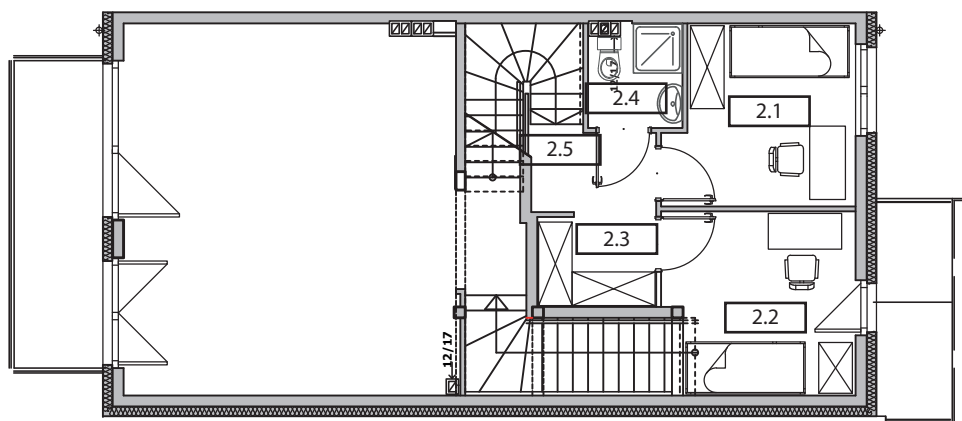
60.60 m<sup>2</sup>



Pomieszczenie	Powierzchnia
1.1 Wiatrołap	2.62 m <sup>2</sup>
1.2 Sypialnia	10.34 m <sup>2</sup>
1.3 Łazienka	4.89 m <sup>2</sup>
1.4 Komunikacja	8.01 m <sup>2</sup>
1.5 Salon + aneks	30.68 m <sup>2</sup>
1.6 Schowek	1.45 m <sup>2</sup>
1.7 Schody	2.61 m <sup>2</sup>

### Piętro

27.45 m<sup>2</sup>



Pomieszczenie	Powierzchnia
2.1 Sypialnia	9.07 m <sup>2</sup>
2.2 Sypialnia	8.75 m <sup>2</sup>
2.3 Komunikacja	5.75 m <sup>2</sup>
2.4 Łazienka	2.48 m <sup>2</sup>
2.5 Schody	1.4 m <sup>2</sup>