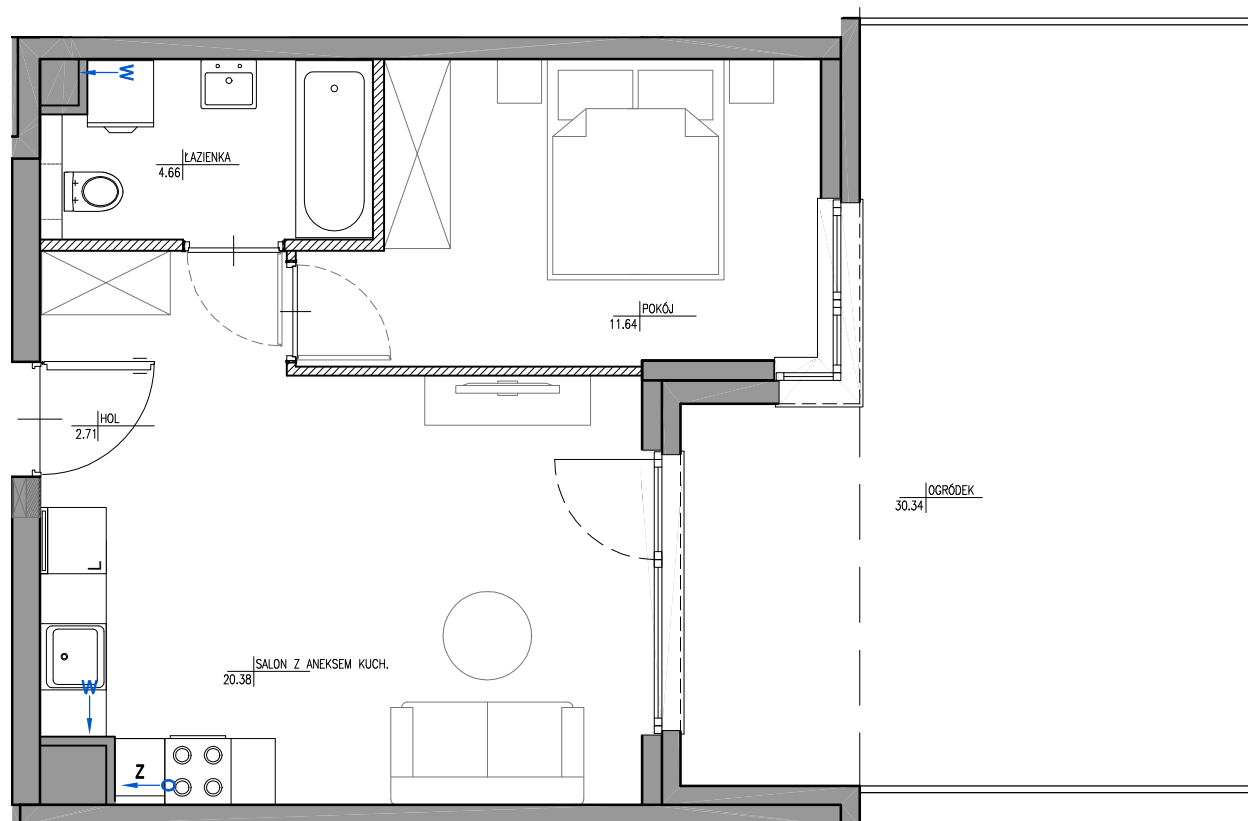




## Royal Residence

Mieszkanie	<b>RR/6B/F/0/2</b>
Powierzchnia użytkowa (ISO 9836)	<b>39,39 m<sup>2</sup></b>
Powierzchnia pod ściankami	<b>0,81 m<sup>2</sup></b>
Powierzchnia łączna	<b>40,20 m<sup>2</sup></b>
Ilość pokoi	<b>2</b>
Piętro	<b>0</b>
Powierzchnie dodatkowe	<b>Ogródek 30,34 m<sup>2</sup></b>



### LEGENDA:

	ŚCIANKI DEMONTOWALNE
	WYCIĄG WENTYLACYJNY
	DRZWI CZKI REWIZYJNE NAD PODŁOGĄ
	MIEJSCE PODŁĄCZENIA OKAPU KUCHENNEGO

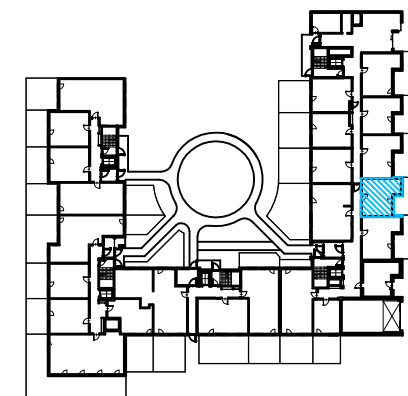
### UWAGA:

- POWIERZCHNIE LICZONE WG NORMY PN-ISO 9836
- ZE WZGLĘDU NA TRWAJĄCE PRACE PROJEKTOWE POWIERZCHNIE MOGĄ ULEC ZMIANIE
- WYPOSAŻENIE TYLKO W CELACH PREZENTACJI, NIE STANOWI ZOBOWIĄZANIA UMOWNEGO
- NINIEJSZY PROJEKT NIE STANOWI OFERTY W ROZUMIENIU PRZEPISÓW KODEKSU CYWILNEGO
- WYŚCIE NA TARAS/LOGGIĘ/BALKON - MOŻLIWA RÓŻNICA POZIOMOW
- PIONY KANALIZACYJNE I PIONY WENTYLACYJNE STANOWIĄ CZĘŚĆ WSPÓLNA INSTALACJI BUDYNKU
- W PRZYPADKU WYSTĘPOWANIA OTWORU REWIZYJNEGO NA PIONIE MUSI BYĆ ZAPEWNIONY DOSTĘP DO NIEGO ZGODNIE Z DOKUMENTACJĄ TECHNICZNĄ
- W PRZYPADKU WYSTĘPOWANIA PODWÓJNYCH DRZWI BALKONOWYCH, TYLKO JEDNO SKRZYDŁO DRZWIOWE JEST WYPOSAŻONE W KLAMKĘ

### PROJEKTANT:

**A ATELIER 3**  
GIRTLER & GIRTLER

02-886 WARSZAWA, UL. JAGIELSKA 50  
TEL. 22 643 92 42



SCHEMAT MA CHARAKTER JEDYNYE POGŁADOWY. W PRZYPADKU ROZBIEŻNOŚCI MIĘDZY SCHEMATAMI A PROJEKTEM BUDOWLANYM, WIĄŻĄCY JEST PROJEKT BUDOWLANY.

**ROBYG**

ROBYG Residence Sp. z o.o.

Al. Rzeczypospolitej 1, 02-972 Warszawa  
NIP 525-253-87-82