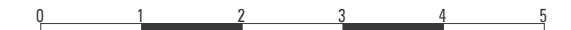


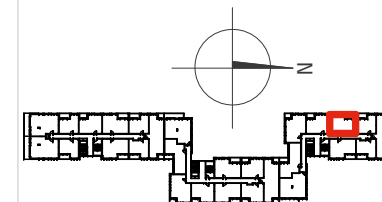
■ elementy stałe  
 ▬ ścianki działowe nadające się do demontażu



Powierzchnie zgodnie z normą PN-ISO 9836:1997 - do powierzchni wliczono powierzchnie zajęte przez ścianki działowe nadające się do demontażu. Plan mieszkania może ulec niewielkim zmianom w trakcie realizacji budynku.



BIURO SPRZEDAŻY  
 TEL. :58 888 20 00  
 sprzedaz.morena@polnord.pl



KLATKA SCHODOWA C | PIĘTRO 2

**C.2.288**

52.1 m<sup>2</sup> | 3 POKOJE

|    |                 |                      |
|----|-----------------|----------------------|
| 01 | Przedpokój      | 6.49 m <sup>2</sup>  |
| 02 | Salon z aneksem | 18.93 m <sup>2</sup> |
| 03 | Pokój           | 10.82 m <sup>2</sup> |
| 04 | Pokój           | 11.42 m <sup>2</sup> |
| 05 | Łazienka        | 4.44 m <sup>2</sup>  |
| 06 | Loggia          | 5.03 m <sup>2</sup>  |

Wysokość mieszkania w świetle 258,5cm  
 (parter - 256,5cm)

Mieszkania wyposażone w wentylację mechaniczną



Polnord - Apartamenty  
 ul. Śląska 35/37, 81-310 Gdynia

