



Nr	Nazwa	Pow. [m <sup>2</sup> ]
AG 1.01	salon z aneksem kuchennym	60,17
AG 1.02	pom. techniczne	4,96
AG 1.03	spiżarnia	3,87
AG 1.04	WC	2,92
AG 1.05	gabinet	8,09
AG 1.06	hol wejściowy	8,09
AG 1.07	garaż IMP	34,21
AG 2.01	sypialnia	22,12
AG 2.02	garderoba	3,18
AG 2.03	łazienka	8,29
AG 2.04	gabinet	11,38
AG 2.05	komunikacja	13,36
AG 2.06	łazienka	8,28
AG 2.07	sypialnia	21,61
AG 2.08	sypialnia	16,30
AG 2.09	łazienka	4,35

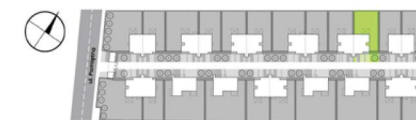
**POWIERZCHNIA UŻYTKOWA LOKALU 231,18**

AG 2.S	powierzchnia pod ścianami działowymi+schody wewnętrzne	9,27
--------	--	------

**POWIERZCHNIA WEWNĘTRZNA LOKALU 240,45**

AG 2.A	loggia	5,28
AG 2.B	balkon	2,73
AG 2.C	loggia	8,11

T.1	ogród 1 - strefa prywatna	411,35
T.2	ogród 2 - strefa wejściowa	120,12
<b>TEREN ŁĄCZNIE</b>		<b>691,45</b>

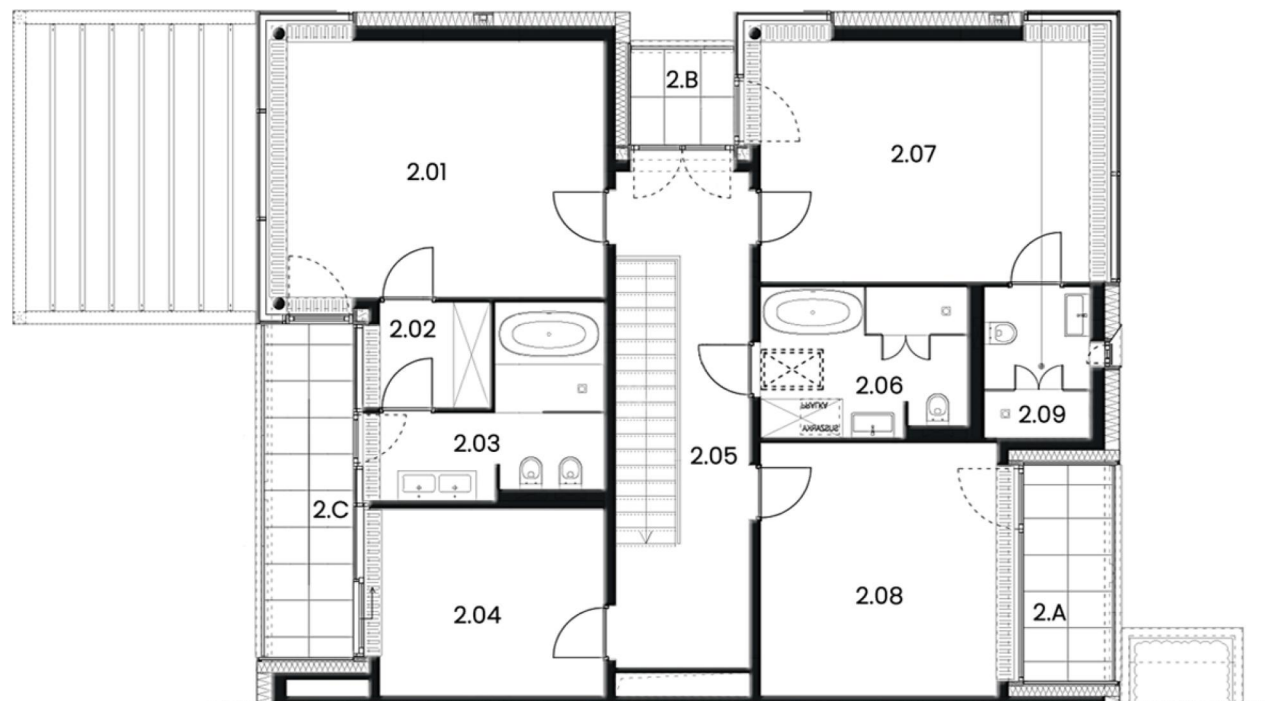

**Biuro sprzedaży**  
**Art Garden Wilanów**

✉ artgarden@greenhousedevopment.pl  
 ☎ 691 136 666 ☎ 691 131 100  
 ☎ 691 136 136 ☎ 691 131 213  
 ☎ 691 135 136



0m 5m

Uwaga: rysunek koncepcyjny; wymiary i powierzchnie mogą ulec zmianie. Plan koncepcyjny lokalu i budynku  
 — ściany wewnątrz lokalowe nadające się do demontażu  
 Powierzchnia użytkowa lokalu jest określona na podstawie Rozporządzenia Ministra Rozwoju w sprawie szczegółowego zakresu i formy projektu budowlanego z dnia 11 września 2020 r. (Dz.U. z 2020 r. poz. 1609) zgodnie z zasadami zawartymi w Polskiej Normie PN-ISO 9836:1997.  
 Powierzchnia sprzedaży (wewnętrzna lokalu) stanowi sumę powierzchni użytkowej lokalu oraz powierzchni pod ścianami działowymi z możliwością ich aranżacji oraz powierzchni schodów wewnętrznych.  
 Przedstawiona na rzutach aranżacja ma charakter przykładowy, a umeblowanie nie stanowi wyposażenia nabywanego lokalu.



Nr	Nazwa	Pow. [m <sup>2</sup> ]
AG 1.01	salon z aneksem kuchennym	60,17
AG 1.02	pom. techniczne	4,96
AG 1.03	spiżarnia	3,87
AG 1.04	WC	2,92
AG 1.05	gabinet	8,09
AG 1.06	hol wejściowy	8,09
AG 1.07	garaż IMP	34,21
AG 2.01	sypialnia	22,12
AG 2.02	garderoba	3,18
AG 2.03	łazienka	8,29
AG 2.04	gabinet	11,38
AG 2.05	komunikacja	13,36
AG 2.06	łazienka	8,28
AG 2.07	sypialnia	21,61
AG 2.08	sypialnia	16,30
AG 2.09	łazienka	4,35

**POWIERZCHNIA UŻYTKOWA LOKALU 231,18**

AG 2.S powierzchnia pod ścianami działowymi+schody wewnętrzne 9,27

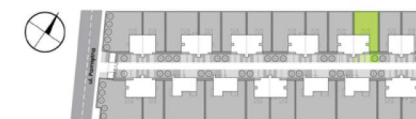
**POWIERZCHNIA WEWNĘTRZNA LOKALU 240,45**

 AG 2.A loggia 5,28  
 AG 2.B balkon 2,73  
 AG 2.C loggia 8,11

 T.1 ogród 1 - strefa prywatna 411,35  
 T.2 ogród 2 - strefa wejściowa 120,12  
**TEREN ŁĄCZNIE 691,45**


0m 5m

Uwaga: rysunek koncepcyjny; wymiary i powierzchnie mogą ulec zmianie. Plan koncepcyjny lokalu i budynku  
 ———— - ściany wewnątrz lokalowe nadające się do demontażu  
 Powierzchnia użytkowa lokalu jest określona na podstawie Rozporządzenia Ministra Rozwoju w sprawie szczegółowego zakresu i formy projektu budowlanego z dnia 11 września 2020 r. (Dz.U. z 2020 r. poz. 1609) zgodnie z zasadami zawartymi w Polskiej Normie PN-ISO 9836:1997.  
 Powierzchnia sprzedaży (wewnętrzna lokalu) stanowi sumę powierzchni użytkowej lokalu oraz powierzchni pod ścianami działowymi z możliwością ich aranżacji oraz powierzchni schodów wewnętrznych.  
 Przedstawiona na rzutach aranżacja ma charakter przykładowy, a umeblowanie nie stanowi wyposażenia nabywanego lokalu.


**Biuro sprzedaży**  
**Art Garden Wilanów**

 ✉ artgarden@greenhousedevopment.pl  
 ☎ 691 136 666 ☎ 691 131 100  
 ☎ 691 136 136 ☎ 691 131 213  
 ☎ 691 135 136