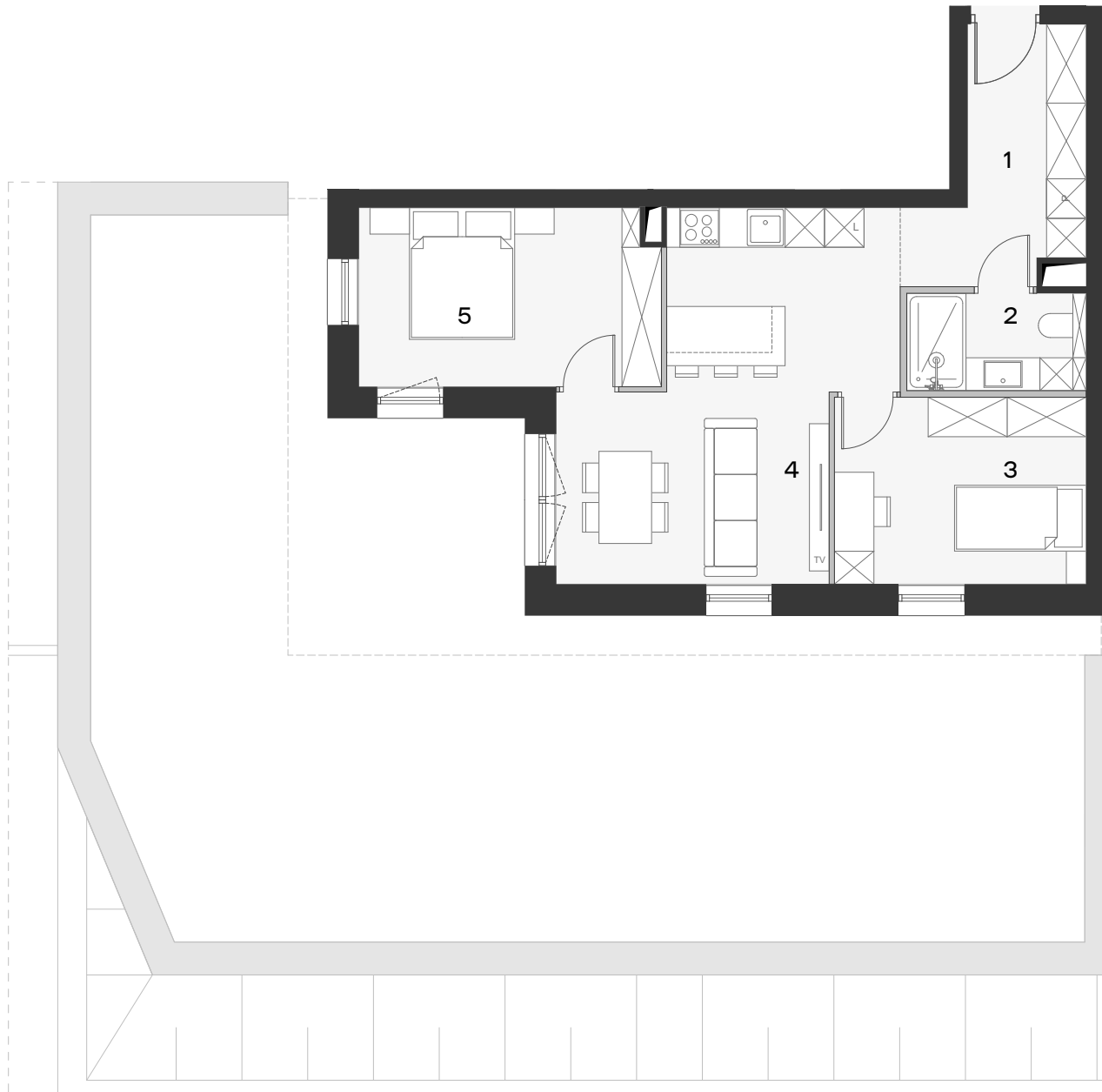


Koncertowa Dolina IV

Czechów, ul. Koncertowa 38b

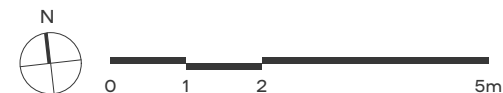


BUDYNEK	PIĘTRO	MIESZKANIE
B-3	0	68

POWIERZCHNIA

57,34 m²

1. PRZEDPOKÓJ	8,08 m ²
2. ŁAZIENKA	4,03 m ²
3. POKÓJ	10,86 m ²
4. P.DZIENNY+A.KUCH.	22,06 m ²
5. SYPIALNIA	12,31 m ²
<hr/>	
RAZEM	57,34 m²
TARAS	wg PZT



Uwaga: Podane na rysunku wymiary oraz powierzchnie pomieszczeń mają charakter projektowy i mogą nieznacznie różnić się od wymiarów i powierzchni w wybudowanym budynku. Umeblowanie jest tylko wizualizacją i nie stanowi oferty handlowej - ma jedynie charakter poglądowy, przybliżający wielkość mieszkania.