

KONDYGNACJA:	4. PIĘTRO
LICZBA POKOI:	3
POWIERZCHNIA UŻYTKOWA:	69,28 m²
POWIERZCHNIA BALKONU:	4,72 m²
WYSOKOŚĆ MIESZKANIA:	2,63 m

ZESTAWIENIE POWIERZCHNI UŻYTKOWEJ
MIESZKANIA 95:

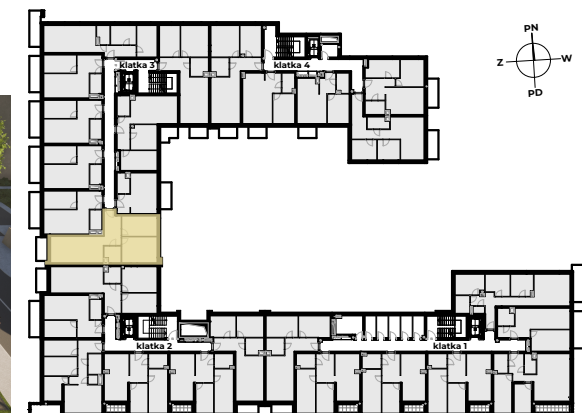
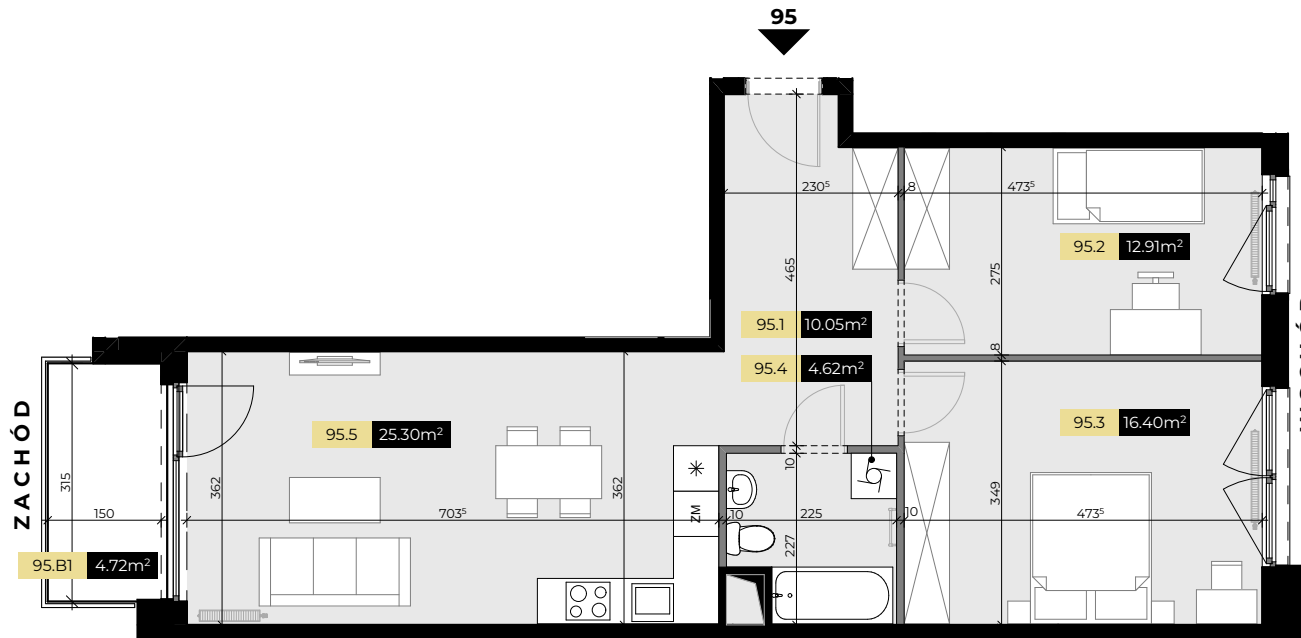
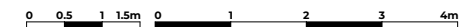
95.1	HOL	10,05 m ²
95.2	POKÓJ	12,91 m ²
95.3	POKÓJ	16,40 m ²
95.4	ŁAZIENKA	4,62 m ²
95.5	POKÓJ Z ANEKSEM KUCHENNYM	25,30 m ²
POWIERZCHNIA UŻYTKOWA		69,28 m²

ZESTAWIENIE POWIERZCHNI BALKONÓW 95:

95.B1	BALKON	4,72 m ²
-------	--------	---------------------

— ŚCIANY DZIAŁOWE, KTÓRE MOGĄ ZOSTAĆ USUNIĘTE

— GRZEJNIKI



Powierzchnia użytkowa mieszkania obliczona zgodnie z normą PN-ISO 9836:2022-07.
 Niniejsza karta mieszkania oraz wizualizacje nie stanowią oferty w rozumieniu przepisów Kodeksu Cywilnego.
 Powierzchnie i wymiary mogą ulec niewielkim zmianom wynikającym z realizacji projektu. Wymiary oraz wysokości nie uwzględniają grubości tynków.