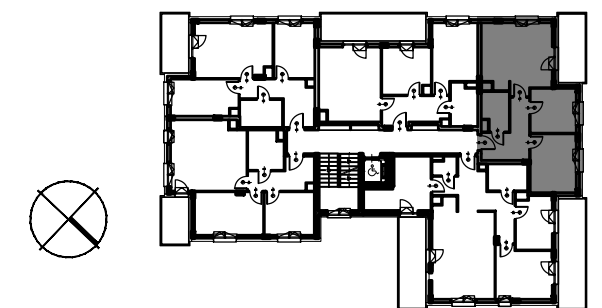
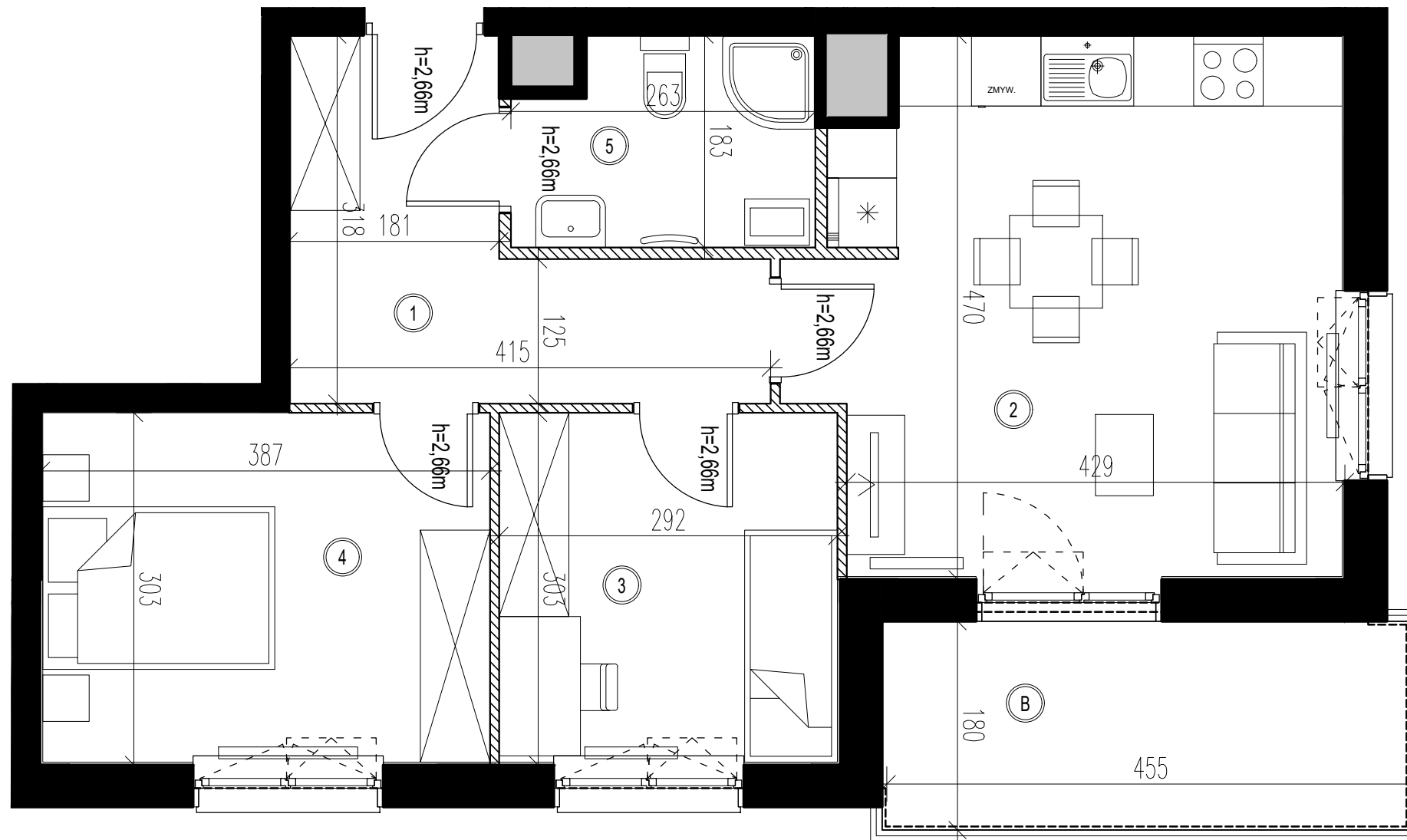
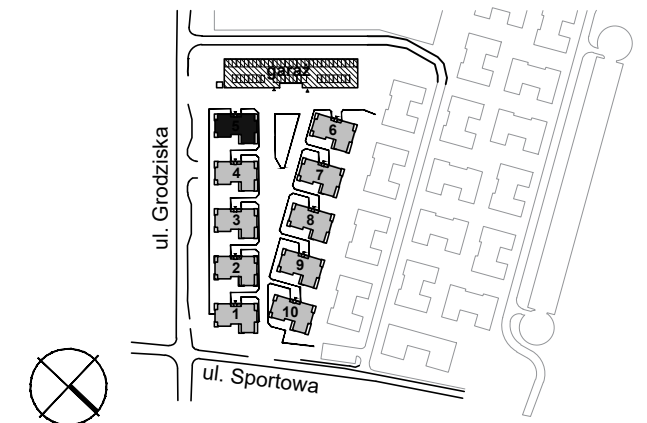


KARTA KATALOGOWA



OSIEDLE BRWINÓW
PLATINUM PARK

PLAN SYTUACYJNY




BUDYNEK NR 5 NR LOKALU

PIĘTRO 1 08


POW. UŻYTKOWA 53.77 m²

3-POKOJOWE

①	HALL	8.61 m ²
②	SALON + ANEKS KUCH.	20.36 m ²
③	POKÓJ	8.77 m ²
④	POKÓJ	11.60 m ²
⑤	ŁAZIENKA	4.43 m ²
B	BALKON	8.19 m ²

-  ŚCIANA Z MOŻLIWOŚCIĄ ROZBIÓRKI
-  ŚCIANA NIEROZBIERALNA, MIĘDZYLOKALOWA
-  ŚCIANA ZEWNĘTRZNA
-  PION INSTALACYJNY

UWAGI:
 POWIERZCHNIE UŻYTKOWA LOKALU ORAZ POSZCZEGÓLNYCH POMIESZCZEŃ PODANO ZGODNIE Z NORMĄ PN-ISO 9836:1997 (Z UWZGLĘDNIENIEM TYNKÓW). KARTA KATALOGOWA MIESZKANIA ZOSTAŁA OPRACOWANA NA PODSTAWIE PROJEKTU BUDOWLANEGO. PODANE WYMIARY POMIESZCZEŃ SĄ WYMIARAMI W ŚWIETLE PIONOWYCH PRZEGRÓD (ŚCIAN) W STANIE SUROWYM. DOCELOWE WYMIARY BĘDĄ RÓŻNE O GRUBOŚCI WARSTW WYKONCZENIA I TOLERANCJĘ WYKONANIA ROBÓT. ROZMIESZCZENIE URZĄDZEŃ SANITARNYCH ORAZ SKRZYDŁA DRZWIOWE MAJĄ CHARAKTER ORIENTACYJNY. POWIERZCHNIA MIESZKAŃ, WYMIARY OKIEN ORAZ USYTUOWANIE PODŁĄCZEŃ SANITARNYCH I KUCHENNYCH MOGĄ ULEC ZMIANIE W DALSZEJ FAZIE PROJEKTU. NIE ZALECA SIĘ UŻYWANIA NINIEJSZEGO RYSUNKU JAKO PODKŁADU POD ARANŻACJĘ WNETRZ.

Autor:  HEJNA ARCHITEKCI Sp. j. 05-800 Pruszków, ul. Olśwowska 1c/24
 Tel.: (+48 22) 378 28 63, E: biuro@hejna.pl, www.hejna.pl

Inwestor: **Brwinów Platinum Park MBD**
 T.: 883 002 021
 sprzedaz@osiedlebrwinow.pl
 www.osiedlebrwinow.pl