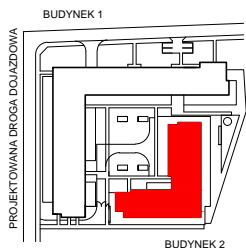
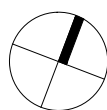
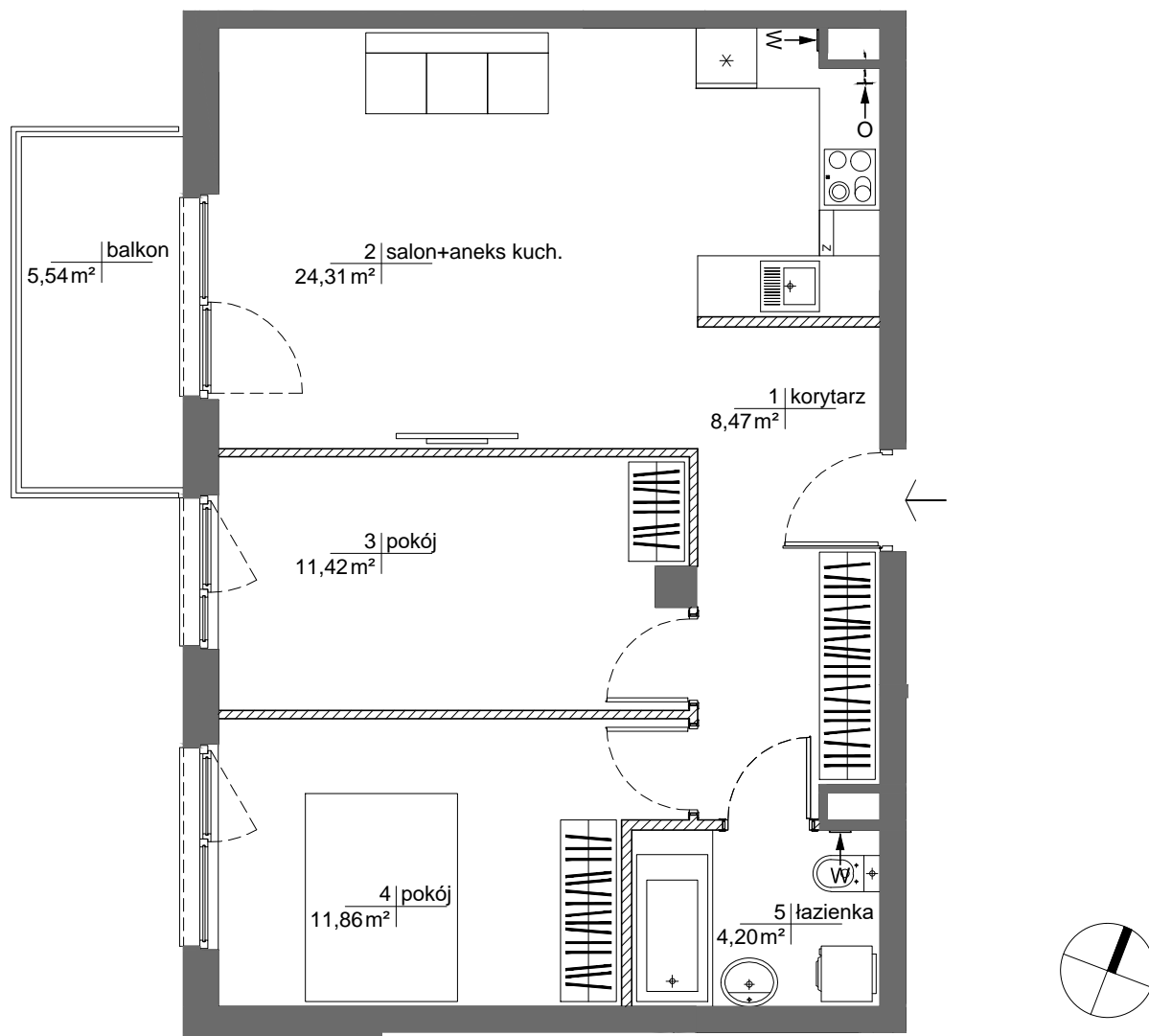
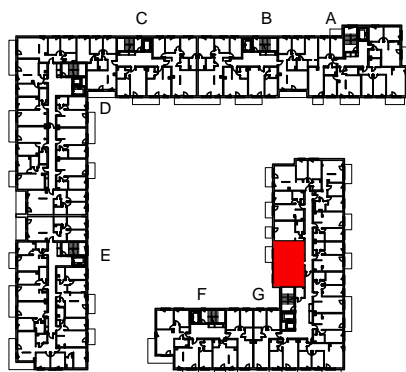




BUDYNEK 2  
 WARSZAWA - PRAGA POŁUDNIE, ul. Podskarbińska



SCHEMAT LOKALIZACJI BUDYNKU



SCHEMAT LOKALIZACJI MIESZKANIA W BUDYNKU

OBA SCHEMATY MAJĄ CHARAKTER JEDYNIIE POGŁADOWY, W PRZYPADKU EWENTUALNYCH ROZBIEŻNOŚCI POMIĘDZY SCHEMATAMI A PROJEKTEM BUDOWLANYM WIĄZĄCY JEST PROJEKT BUDOWLANY

**ROBYG**  
*the Art of Building*

ROBYG 28 Sp. z o.o.  
 02-972 Warszawa Al. Rzeczypospolitej 1  
 tel.: (22) 419 11 00, fax: (22) 419 11 03



AMP ATELIER Sp. z o.o.  
 02-956 Warszawa ul. Gubinowska 5  
 tel./fax : (22) 102 12 50

FAZA:	DATA:	NR MIESZKANIA: INWESTYCJA/ETAP/KLATKA/PIĘTRO/NR LOKALU	
2.A	10-12-2021	PP/2/G/3/1	
IŁOŚĆ POKÓJ:	POW. UŻYTKOWA MIESZKANIA WG PN-ISO 9836:	60,26m <sup>2</sup>	
3	POW. MIESZKANIA POD ŚCIANKAMI:	1,54m <sup>2</sup>	
	ŁĄCZNA POWIERZCHNIA MIESZKANIA:	61,80m <sup>2</sup>	
PIĘTRO:	3	POW. BALKONU: 5,54m <sup>2</sup>	POW. LOGGI: -
KLATKA:	G	POW. TARASU: -	POW. OGRÓDKA: -
LEGENDA:	<p>ŚCIANKI          WYCIĄG WENTYLACYJNY          DRZWI CZY REWIZYJNE NAD PODŁOGĄ          MIEJSCE PODŁĄCZENIA OKAPU KUCHENNEGO</p>		

## UWAGA:

- POWIERZCHNIE LICZONE WG NORMY PN-ISO 9836
- ZE WZGLĘDU NA TRWAJĄCE PRACE PROJEKTOWE, POWIERZCHNIE MOGĄ ULEC ZMIANIE
- WYPOSAŻENIE TYLKO W CELACH PREZENTACJI, NIE STANOWI ZOBOWIĄZANIA UMOWNEGO
- NINIEJSZY PROJEKT NIE STANOWI OFERTY W ROZUMIENIU PRZEPISÓW KODEKSU CYWILNEGO
- WYJŚCIE NA TARAS /LOGGIE/ - MOŻLIWA RÓŻNICA POZIOMÓW
- PIONY KANALIZACYJNE I PIONY WENTYLACYJNE STANOWIĄ CZĘŚĆ WSPÓLNĄ INSTALACJI BUDYNKU
- W PRZYPADKU WYSTĘPOWANIA OTWORU REWIZYJNEGO NA PIONIE, MUSI BYĆ ZAPEWNIONY DOSTĘP DO NIEGO, ZGODNIE Z DOKUMENTACJĄ TECHNICZNĄ