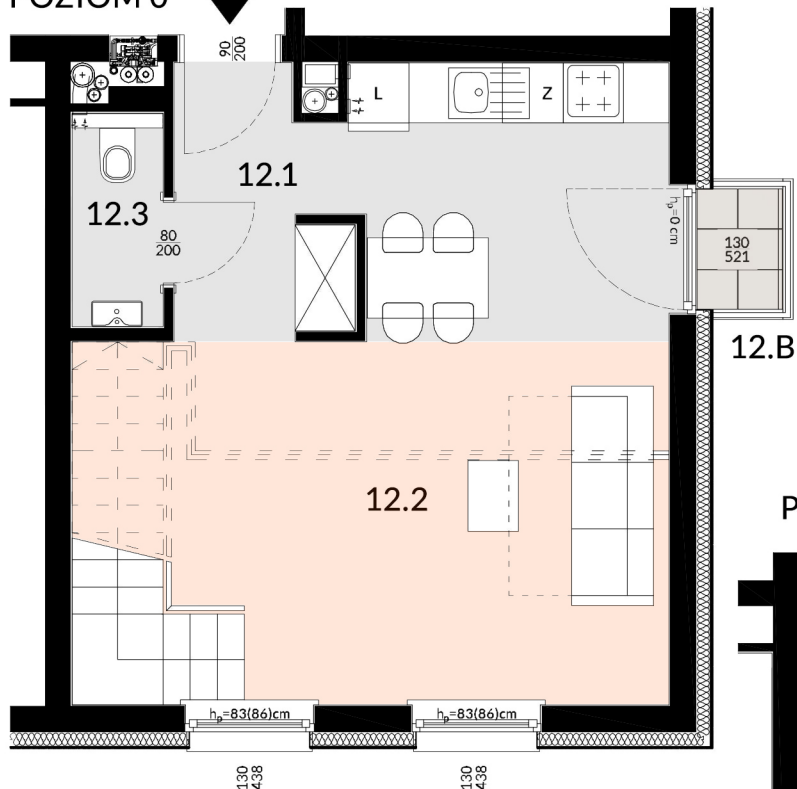
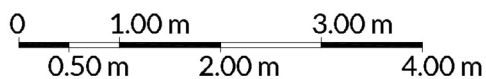
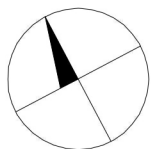
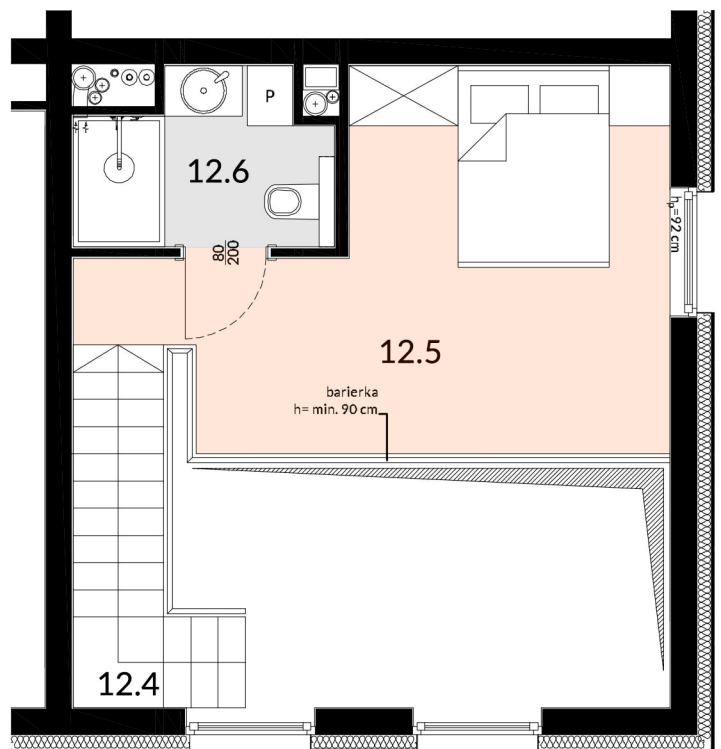


POZIOM 0



POZIOM I (+ 2,80 m)



MIESZKANIE NR 12

dwupoziomowe

ZESTAWIENIE POWIERZCHNI UŻYTKOWEJ

12.1	Hall	4,41 m ²
12.2	Salon z aneksem kuchennym	26,71 m ²
12.3	WC	1,91 m ²
12.4	Schody	3,97 m ²
12.5	Sypialnia	16,24 m ²
12.6	Łazienka	3,96 m ²
SUMA		57,20 m²
12.B	Balkon	0,88 m ²

II PIĘTRO

