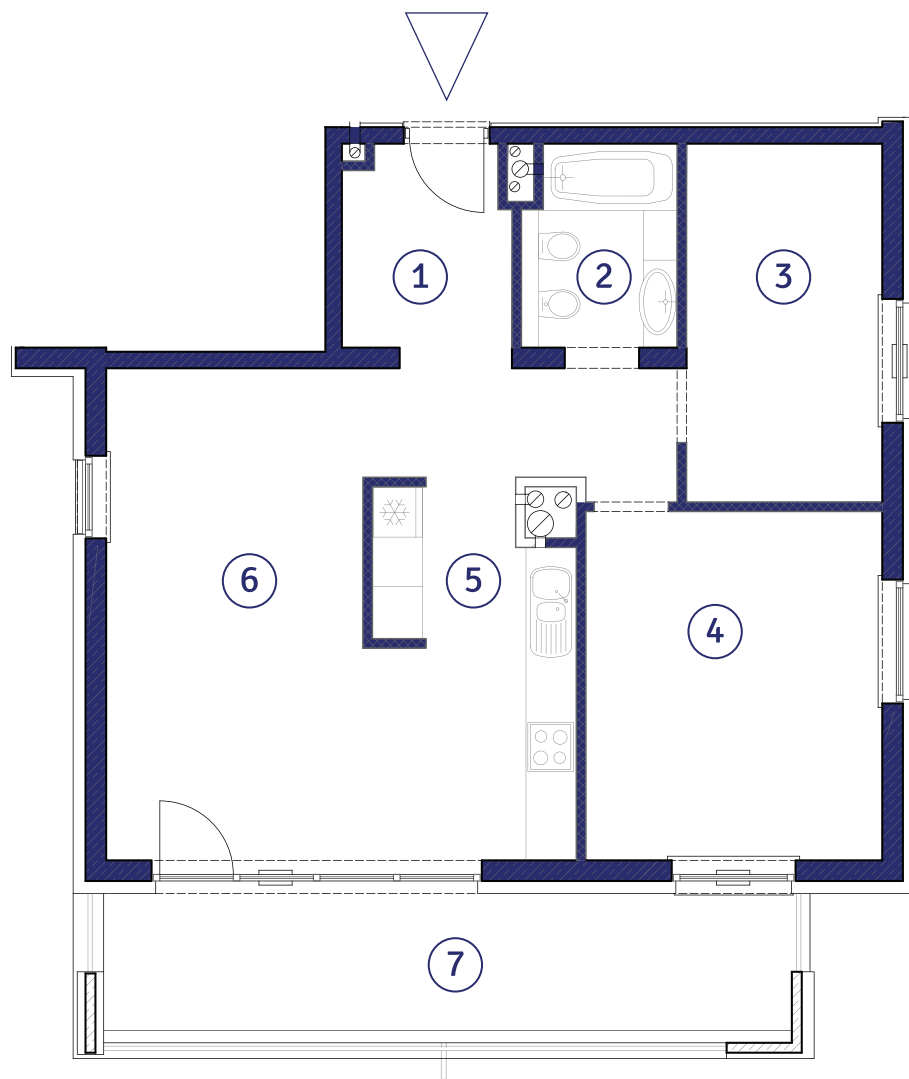


Spółdzielnia Mieszkaniowa „Mistrzejowice Północ”



W odległości do 200m:
żłobek, ośrodek zdrowia, szkoła, przystanki komunikacji miejskiej

Mieszkanie nr. 12

4 Piętro

Zestawienie powierzchni:

1. Hol	10,37 m ²
2. Łazienka	4,36 m ²
3. Pokój	10,15 m ²
4. Pokój	15,01 m ²
5. Kuchnia	10,90 m ²
6. Pokój dzienny	18,35 m ²
Powierzchnia użytkowa:	69,14 m²
7. Balkon	16,60 m ²
Taras	40,00 m ²

Lokalizacja na kondygnacji:

