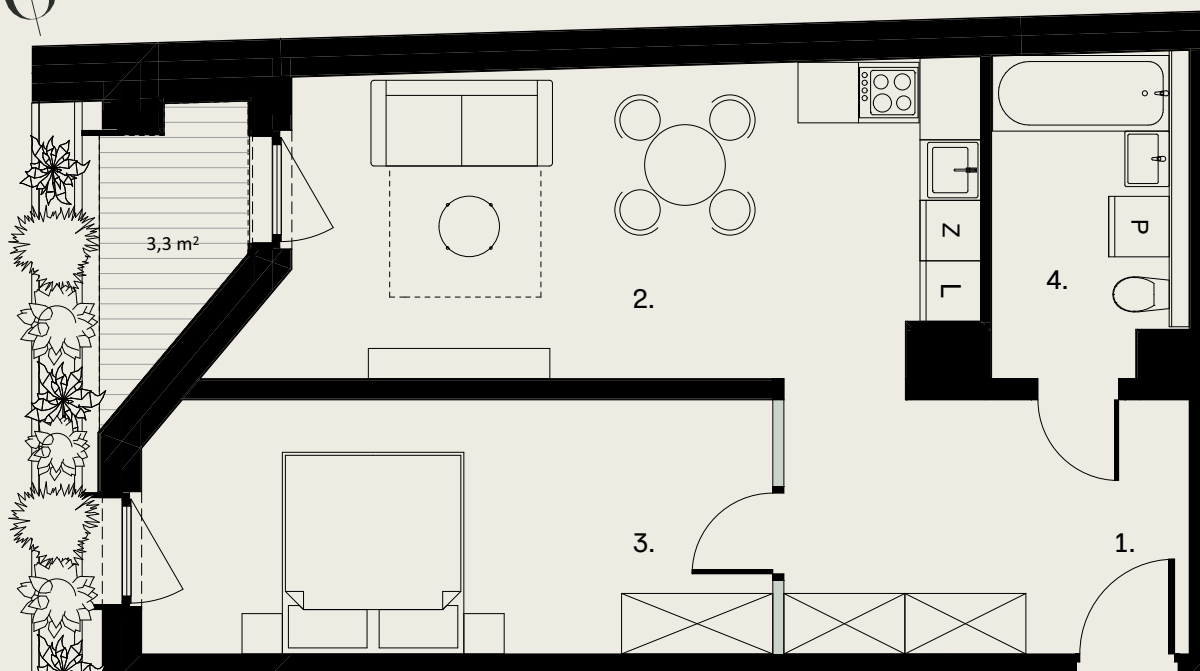


# OGRODOWA 12

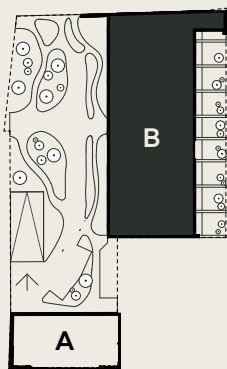


Ściany możliwe do rearanżacji

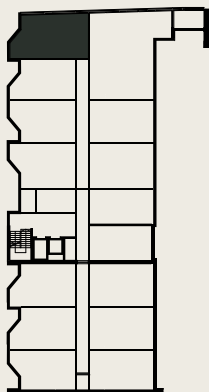
0 1 2 3 4 5 m

## APARTAMENT B.0.12

## PARTER



ul. Ogrodowa



1. Przedpokój	10,13 m <sup>2</sup>
2. Salon + aneks	21,19 m <sup>2</sup>
3. Sypialnia	15,68 m <sup>2</sup>
4. Łazienka	6,07 m <sup>2</sup>

Powierzchnia użytkowa	53,07 m <sup>2</sup>
Pow. ścian do rearanżacji	0,28 m <sup>2</sup>
<b>Powierzchnia rozliczeniowa</b>	<b>53,35 m<sup>2</sup></b>
Loggia	3,30 m <sup>2</sup>

Wysokość mieszkania 2,70 m

Zaprojektowano przez biuro  
architektoniczne EASST Architects

[www.ogrodowa12.com](http://www.ogrodowa12.com)



**EASST ARCHITECTS**

Niniejsza broszura nie stanowi oferty w rozumieniu przepisów Kodeksu Cywilnego. Przedstawione rzuty mają charakter poglądowy. Ostateczna powierzchnia mieszkania może ulec nieznacznej zmianie podczas realizacji.