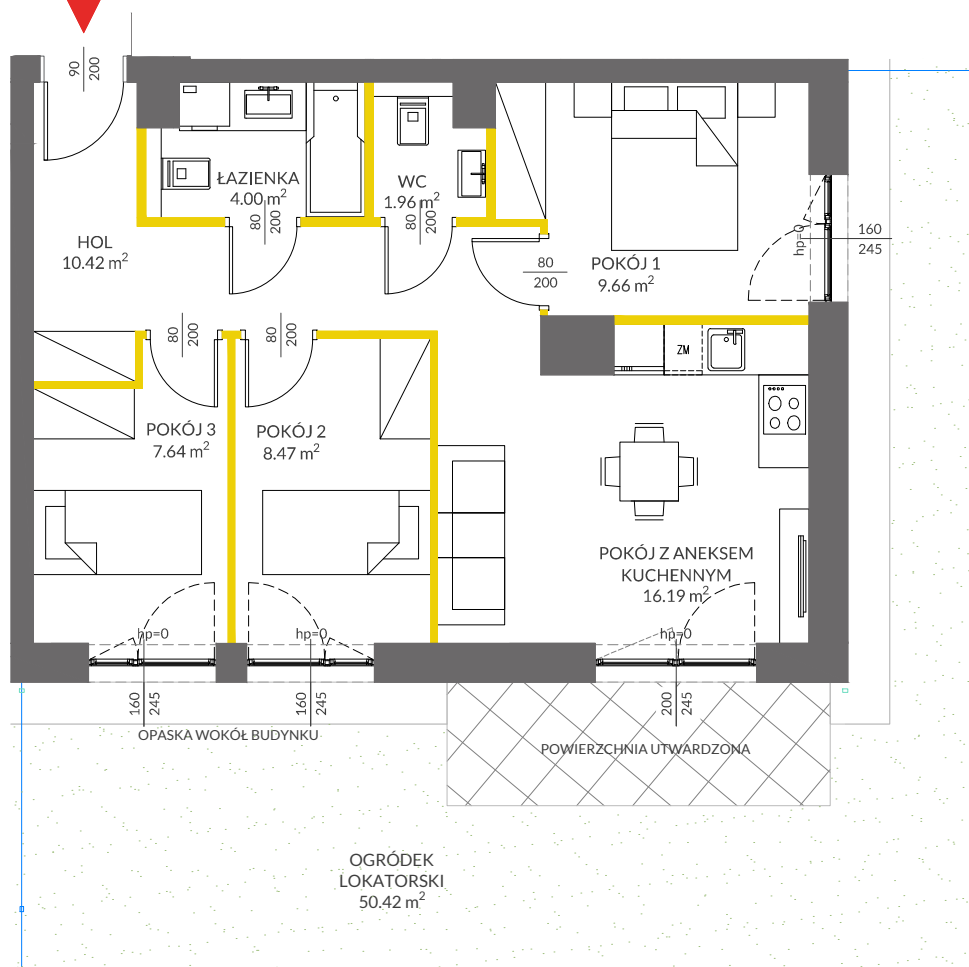


## lokal mieszkalny

karta informacyjna inwestycji **wejście**



### LEGENDA

- ścianki działowe
- ścianki i obudowy pionów instalacyjnych
- powierzchnia utwardzona
- ogrodzenie ogródka lokatorskiego



**VICTORIA DOM**

Powierzchnia lokalu obliczona została zgodnie z Polską Normą PN-ISO 9836:2015-12, powołaną w rozporządzeniu Ministra Transportu, Budownictwa i Gospodarki Morskiej z dnia 11 września 2020 roku w sprawie szczegółowego zakresu i formy projektu budowlanego. Powierzchnia rozliczeniowa lokalu, uwzględniająca powierzchnię pod ściankami działowymi, służy do ustalenia ceny sprzedaży. Powierzchnia użytkowa lokalu służy do celów ewidencyjnych i wycenstoksięgowych. Instalacja wodna i kanalizacyjna doprowadzona do kuchni, łazienki i WC, zakończona korkami, nie schowana w ścianach. Rozprowadzenie instalacji pod przybory leży po stronie Nabywcy. Meble, biały montaż oraz drzwi wewnętrzne nie stanowią elementu wyposażenia lokalu. Deweloper zastrzega sobie możliwość wprowadzenia niewielkich zmian w dalszym etapie inwestycji. Przedstawiona aranżacja lokalu jest przykładowa.



**VIVA**  **PIAST6**

data sporządzenia karty 27.10.2023

### LOKAL NR 173

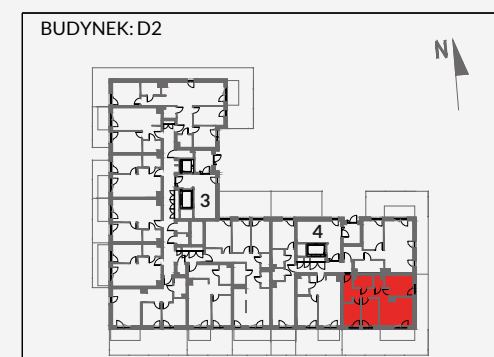
<b>PIĘTRO</b>	<b>0</b>
<b>POKOJE</b>	<b>4</b>
<b>KLATKA</b>	<b>4</b>
<b>POWIERZCHNIA ROZLICZENIOWA</b>	<b>60.52 m<sup>2</sup></b>
<b>POWIERZCHNIA UŻYTKOWA</b>	<b>58.34 m<sup>2</sup></b>

HOL	10.42 m <sup>2</sup>
POKÓJ Z ANEKSEM KUCHENNYM	16.19 m <sup>2</sup>
ŁAZIENKA	4.00 m <sup>2</sup>
WC	1.96 m <sup>2</sup>
POKÓJ 1	9.66 m <sup>2</sup>
POKÓJ 2	8.47 m <sup>2</sup>
POKÓJ 3	7.64 m <sup>2</sup>

POWIERZCHNIA POD ŚCIANKAMI DZIAŁOWYMI	2.18 m <sup>2</sup>
--	---------------------

<b>OGRÓDEK LOKATORSKI</b>	<b>50.42 m<sup>2</sup></b>
---------------------------	----------------------------

### POŁOŻENIE LOKALU W BUDYNKU:



MIESZKANIA POWTARZALNE: -

Adres inwestycji: Kraków, ul. Piasta Kołodzieja 82

**BIURO SPRZEDAŻY**

 **12 351 05 01**