

**KONDYGNACJA:** 5. PIĘTRO  
**LICZBA POKOI:** 2  
**POWIERZCHNIA UŻYTKOWA:** 43,10 m<sup>2</sup>  
**POWIERZCHNIA BALKONU:** 7,20 m<sup>2</sup>  
**WYSOKOŚĆ MIESZKANIA:** 2,60 m

**ZESTAWIENIE POWIERZCHNI UŻYTKOWEJ MIESZKANIA 105:**

|                       |                           |                      |
|-----------------------|---------------------------|----------------------|
| 105.1                 | HOL                       | 8,17 m <sup>2</sup>  |
| 105.2                 | ŁAZIENKA                  | 4,34 m <sup>2</sup>  |
| 105.3                 | POKÓJ Z ANEKSEM KUCHENNYM | 19,87 m <sup>2</sup> |
| 105.4                 | POKÓJ                     | 10,72 m <sup>2</sup> |
| POWIERZCHNIA UŻYTKOWA |                           | 43,10 m <sup>2</sup> |

**ZESTAWIENIE POWIERZCHNI BALKONÓW 105:**

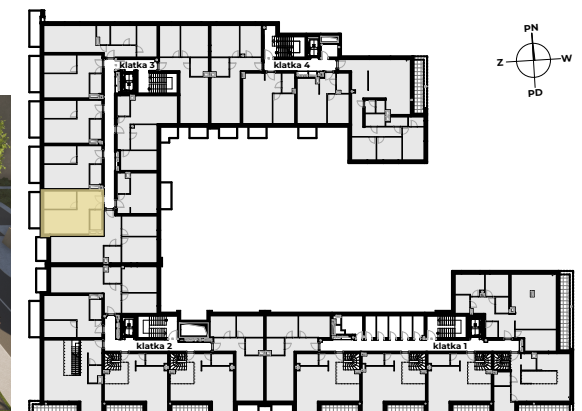
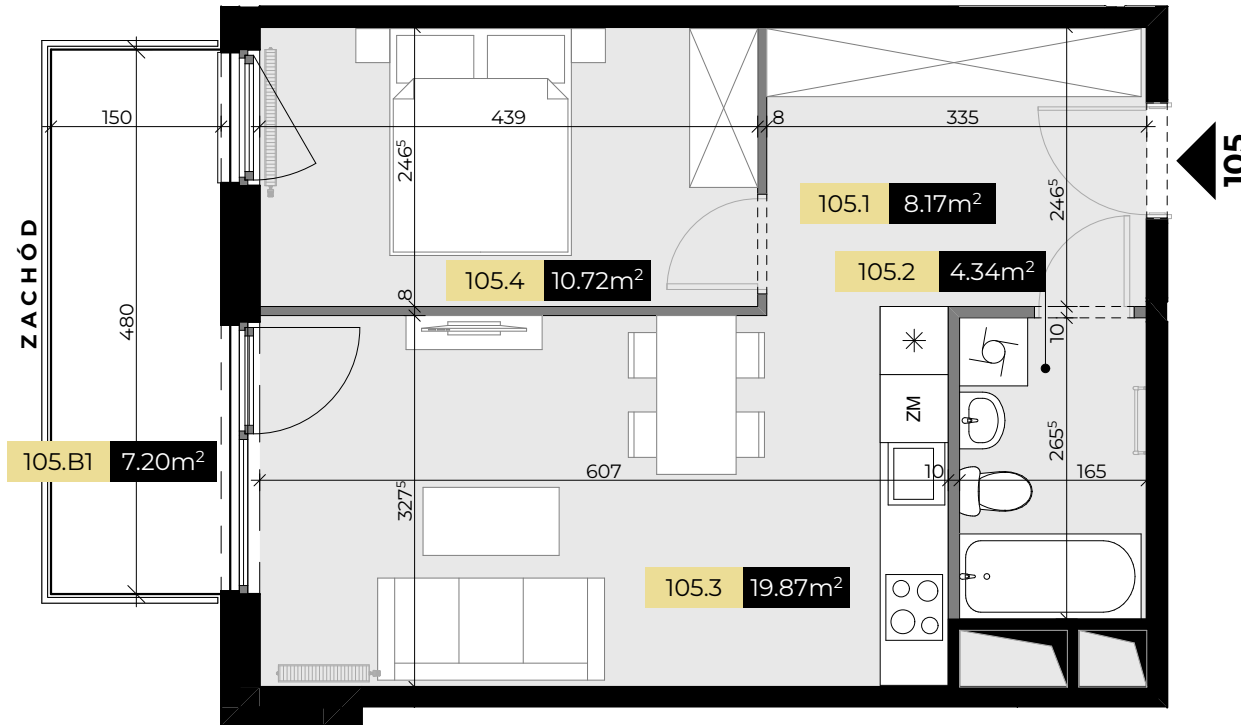
|        |        |                     |
|--------|--------|---------------------|
| 105.B1 | BALKON | 7,20 m <sup>2</sup> |
|--------|--------|---------------------|

— ŚCIANY DZIAŁOWE, KTÓRE MOGĄ ZOSTAĆ USUNIĘTE

— GRZEJNIKI

0 0.5 1 1.5m

0 1 2 3 4m



Powierzchnia użytkowa mieszkania obliczona zgodnie z normą PN-ISO 9836:2022-07.  
 Niniejsza karta mieszkania oraz wizualizacje nie stanowią oferty w rozumieniu przepisów Kodeksu Cywilnego.  
 Powierzchnie i wymiary mogą ulec niewielkim zmianom wynikającym z realizacji projektu. Wymiary oraz wysokości nie uwzględniają grubości tynków.