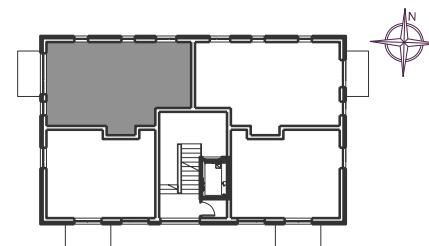
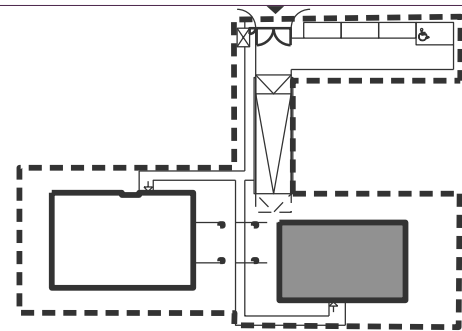
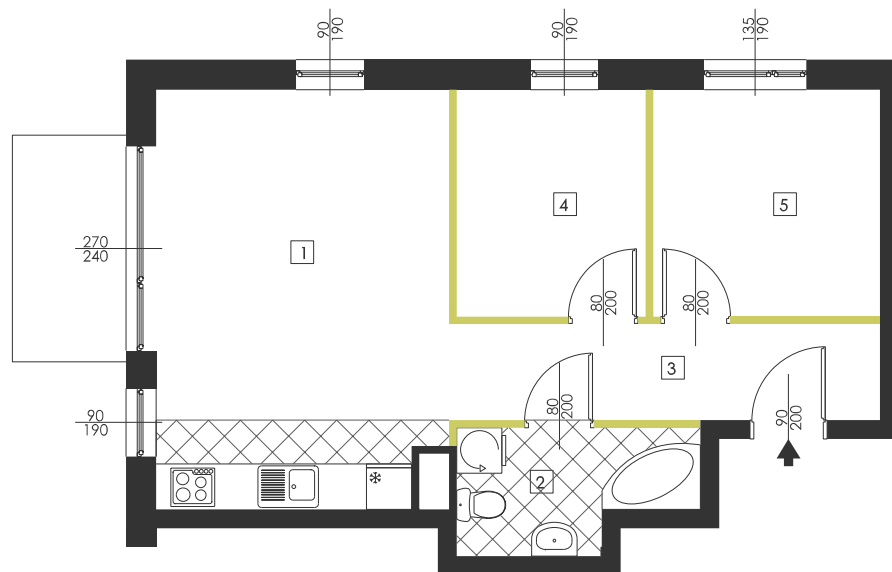


INWESTOR: DOZBUD 2 sp. z o.o.  
ul. Kopernika 38/1-2, 05-091 Ząbki

INWESTYCJA:  
ul. Styłowa, Warszawa Wawer



NR	NAZWA POMIESZCZENIA	POW. m <sup>2</sup>
1	pokój dzienny/aneks kuchenny	20,92
2	łazienka	4,83
3	przedpokój	7,16
4	sypialnia	7,33
5	sypialnia	8,92

BALKON 4,50 m<sup>2</sup>

1 MIEJSCE POSTOJOWE W GARAŻU

**49,16**

**UWAGI:**

- Podane powierzchnie i wymiary mogą ulec niewielkim zmianom wynikającym z realizacji obiektu.
- Aranżacja pomieszczeń w mieszkaniu jest przykładowa.
- Wyposażenie przedstawione tylko w celach prezentacji, nie stanowi zobowiązania umownego.
- Wygląd budynku, jego części oraz zagospodarowanie terenu mogą nieznacznie ulec zmianie na etapie realizacji obiektu.
- Zmianie natomiast nie ulegną istotne cechy świadczenia oraz funkcjonalność budynku.

- ŚCIANY Z MOŻLIWOŚCIĄ ROZBIÓRKI
- ŚCIANY NIEROZBIERALNE
- PION KANALIZACYJNY

KORPUS	A
PIĘTRO	3
NUMER MIESZKANIA	14
IŁOŚĆ POKOI	3
POWIERZCHNIA UŻYTKOWA	49,16 m <sup>2</sup>