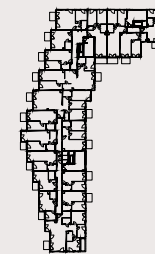


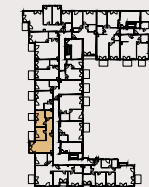
Przedstawiona aranżacja lokalu jest przykładowa, rysunki w tym zakresie mają charakter poglądowy.

# Mieszkanie 31



64.51 m <sup>2</sup>
piętro: 5
pokoje: 3

24



22

1	POKÓJ + ANEKS	21.56 m <sup>2</sup>
2	POKÓJ	13.60 m <sup>2</sup>
3	POKÓJ	11.54 m <sup>2</sup>
4	ŁAZIENKA	4.48 m <sup>2</sup>
5	PRZEDPOKÓJ	13.33 m <sup>2</sup>

B	BALKON	4.69 m <sup>2</sup>
B	BALKON	3.43 m <sup>2</sup>