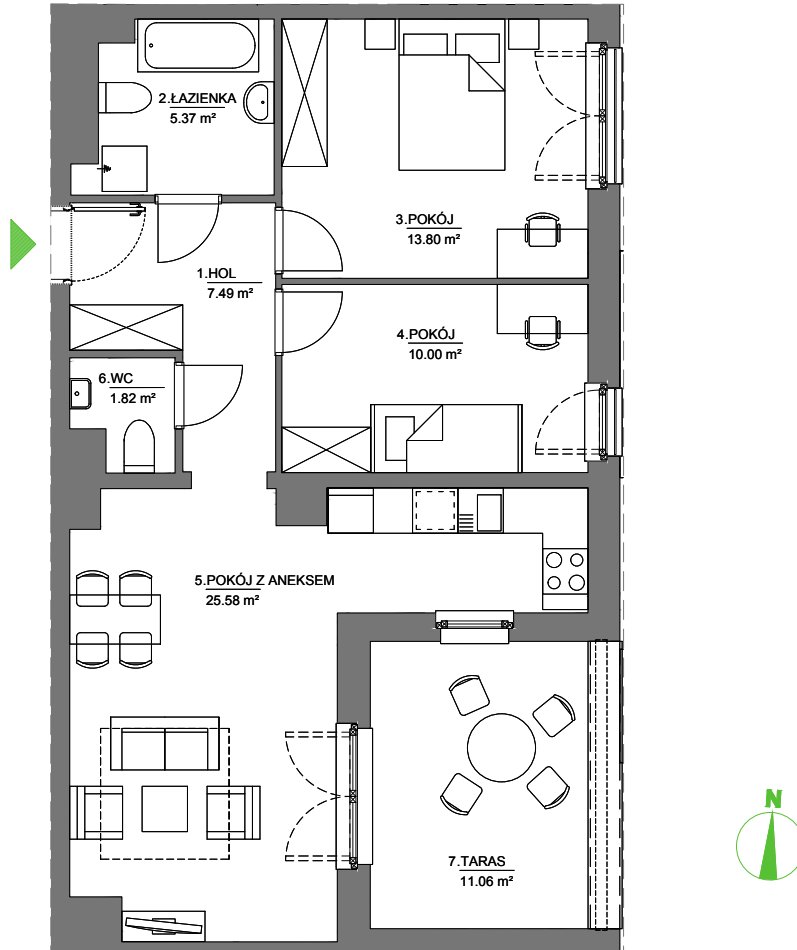
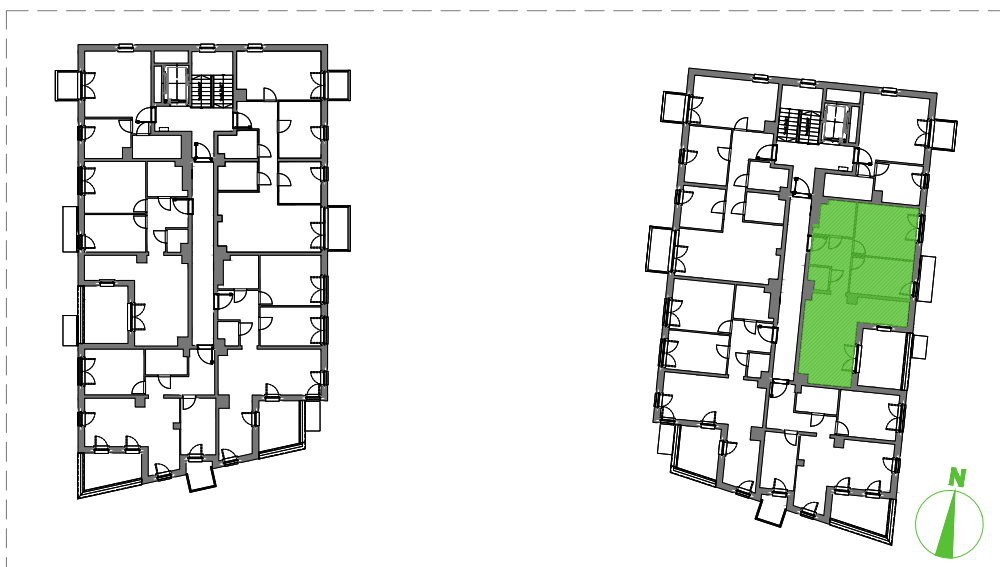


LOKAL MIESZKALNY NUMER 25  
 BUDYNEK D  
 POWIERZCHNIA 64,06 m<sup>2</sup>  
 ILOŚĆ POKOI 3



ARANŻACJA WNĘTRZA JEST PRZYKŁADOWA



NINIEJSZA OFERTA MA CHARAKTER INFORMACYJNY I NIE STANOWI OFERTY HANDLOWEJ W ROZUMIENIU ART. 66 §1 KODEKSU CYWILNEGO