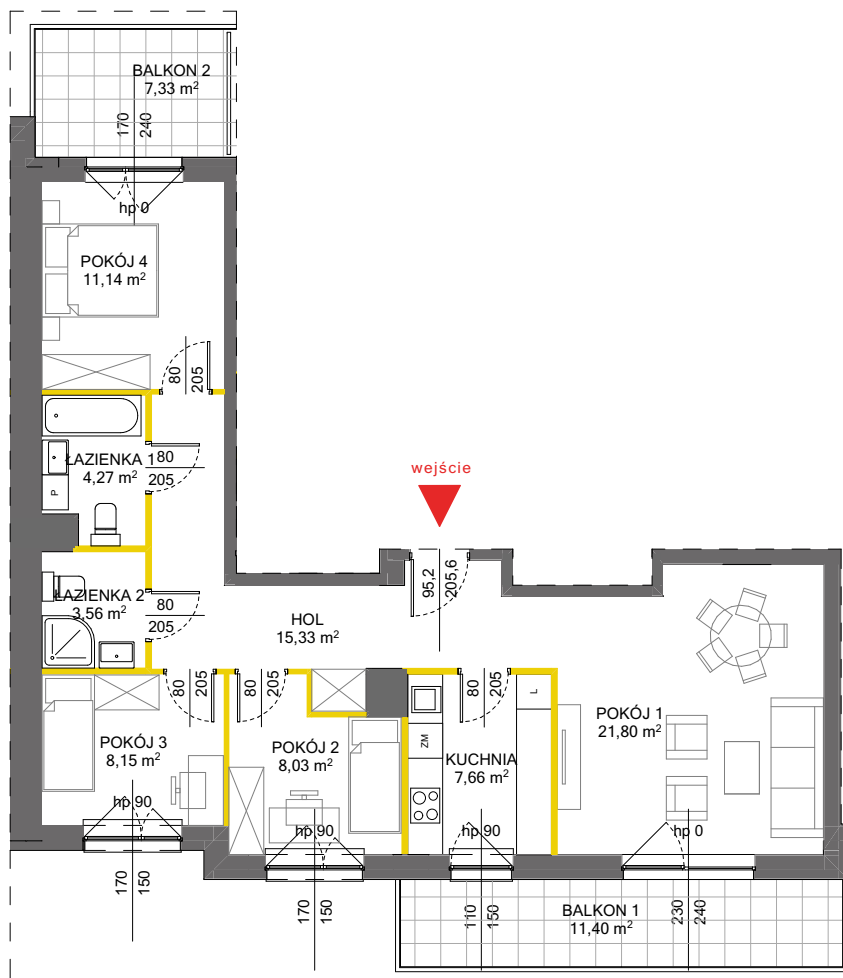


lokal mieszkalny  
karta informacyjna inwestycji



LEGENDA:

- ścianki działowe nadające się do demontażu
- ścianki obudowy pionów instalacyjnych



Na podstawie art. 26 ustawy z dnia 13 lutego 2020 roku o zmianie ustawy - Prawo budowlane oraz niektórych innych ustaw, dokumentacja projektowa została sporządzona w oparciu o przepisy w brzmieniu obowiązującym do dnia 19 września 2020 roku, w konsekwencji czego pomiar powierzchni dokonany został według Polskiej Normy PN-ISO 9836:1997. Powierzchnię użytkową wskazano w stanie wykończonym, z uwzględnieniem tynków. Wymiary liniowe pomieszczeń podano w ścianach bez tynków. Do powierzchni użytkowej wlicza się powierzchnię pod ścianami działowymi nadającymi się do demontażu. Instalacja wodna i kanalizacyjna doprowadzona do kuchni, łazienki i W/C, zakończona korkami, nie schowana w ścianach. Rozprowadzenie instalacji pod przybory leży po stronie nabywcy. Meble, biały montaż oraz drzwi wewnętrzne nie stanowią elementu wyposażenia lokalu. Deweloper zastrzega sobie możliwość wprowadzenia niewielkich zmian w dalszym etapie inwestycji. Aranżacja lokalu przedstawiona na rysunku jest przykładowa.



# MIASTECZKO NOVA OCHOTA 9

data sporządzenia karty 10.05.2021

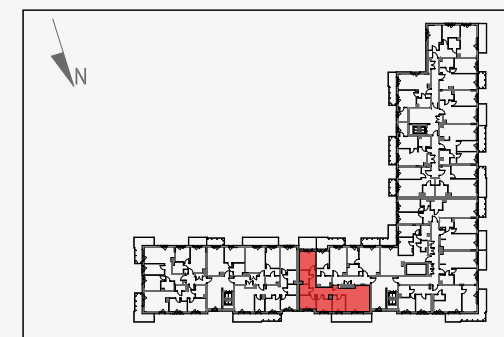
**LOKAL NR 54**

PIĘTRO	1
POW. UŻYTKOWA	82,38 m <sup>2</sup>
POKOJE	4
KLATKA	2

HOL	15,33 m <sup>2</sup>
POKÓJ 1	21,80 m <sup>2</sup>
POKÓJ 2	8,03 m <sup>2</sup>
POKÓJ 3	8,15 m <sup>2</sup>
POKÓJ 4	11,14 m <sup>2</sup>
KUCHNIA	7,66 m <sup>2</sup>
ŁAZIENKA 1	4,27 m <sup>2</sup>
ŁAZIENKA 2	3,56 m <sup>2</sup>
BALKON 1	11,40 m <sup>2</sup>
BALKON 2	7,33 m <sup>2</sup>

POWIERZCHNIA POD ŚCIANKAMI  
DZIAŁOWYMI NADAJĄCYMI SIĘ  
DO DEMONTAŻU 2,44 m<sup>2</sup>

POŁOŻENIE LOKALU W BUDYNKU



Adres inwestycji: Warszawa, ul. Łopuszańska 51 A

BIURO SPRZEDAŻY

22 228 66 80