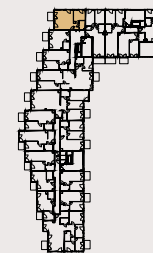




Mieszkanie 111



51.42 m²

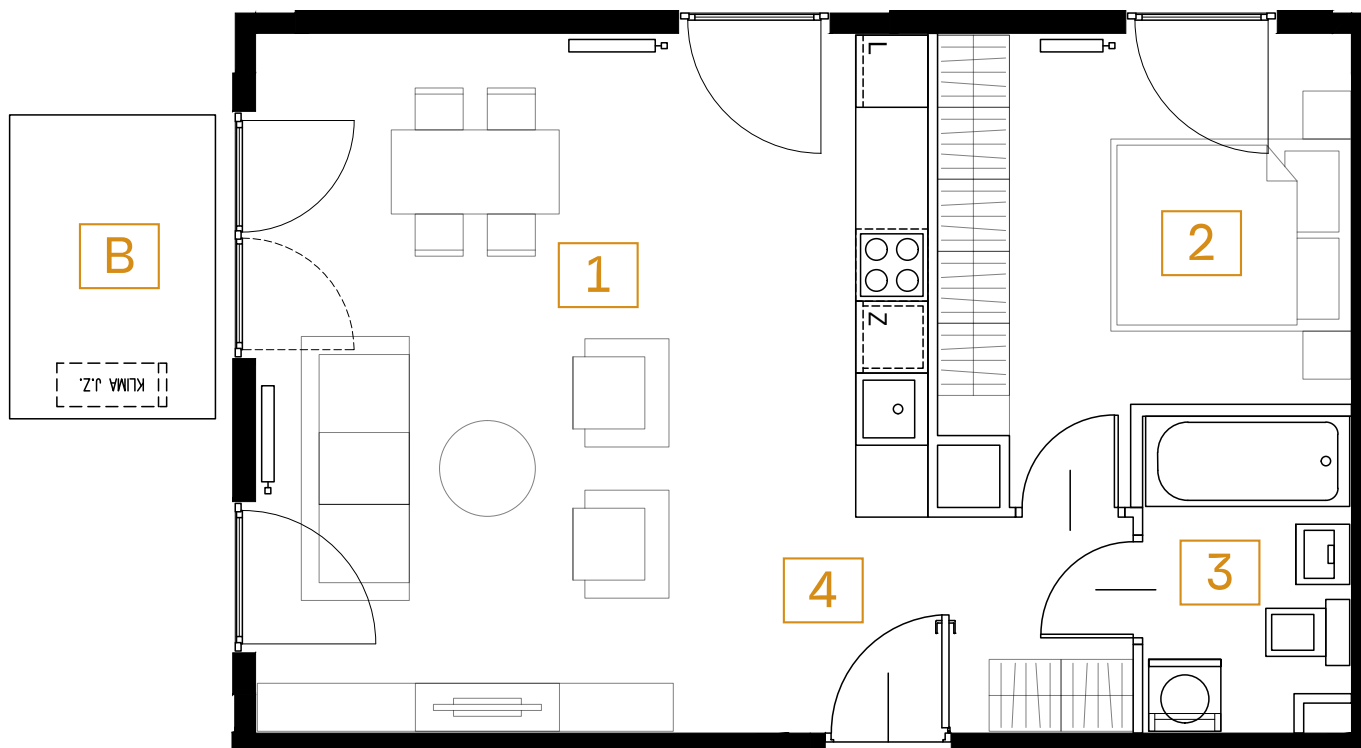
piętro: 4

pokoje: 2

24



22



1	POKÓJ + ANEKS	30.47 m ²
2	POKÓJ	11.59 m ²
3	ŁAZIENKA	4.38 m ²
4	PRZEDPOKÓJ	4.98 m ²

B	BALKON	4.34 m ²
----------	---------------	---------------------

Przedstawiona aranżacja lokalu jest przykładowa, rysunki w tym zakresie mają charakter poglądowy.